

# Carta operativa della scuola

## Criteri generali della valutazione

La valutazione alla quale il Collegio fa riferimento è distinta in tre tipologie, alle quali si aggiunge il momento della certificazione delle competenze:

- 1) valutazione esterna obbligatoria a cura del servizio nazionale (INVALSI).
- 2) valutazione interna che è di competenza degli insegnanti ai quali spettano le responsabilità della valutazione e la cura della documentazione, nonché la scelta dei relativi strumenti nel quadro dei presenti criteri deliberati dal Collegio dei docenti. Le verifiche intermedie e le valutazioni periodiche e finali (apprendimento e comportamento), dovranno essere coerenti con gli obiettivi e i traguardi previsti dalle Indicazioni e declinati nel Curricolo di Istituto e saranno così strutturate:
  - a) valutazione iniziale o diagnostica (analisi dei prerequisiti, attenzione per le situazioni personali – bisogni, interessi, background socio-culturale, provenienza, disabilità etc., - individuazione degli obiettivi didattici minimi richiesti
  - b) valutazione *in itinere* o formativa
  - c) valutazione intermedia o sommativa (I quadrimestre)
  - d) valutazione finale o sommativa (II quadrimestre)

I seguenti due aspetti sono elementi del Piano di Miglioramento della scuola da implementare.

- 3) La valutazione per la certificazione finale costituita dall'Esame di Stato conclusivo, traguardo fondamentale del percorso scolastico dello studente, è finalizzata a valutare le competenze acquisite al termine del ciclo (obiettivo da raggiungere al termine del PTOF triennale).
- 4) La certificazione delle competenze anche trasversale che deve avvenire sulla base dei traguardi fissati a livello nazionale secondo quanto definito dalla normativa vigente.

### **Valutazione dell'apprendimento**

La valutazione dello studente ha come fine la valorizzazione delle sue risorse umane e viene formulata secondo criteri che mirano a far conoscere "cosa" si valuta in relazione agli obiettivi indicati nella programmazione educativa e didattica effettivamente svolta, per fondare nuove strategie di apprendimento e di insegnamento. Oltre a verificare il grado di adeguatezza delle competenze cognitive acquisite dagli studenti nelle specifiche discipline (di cui si indicano sotto i criteri, i descrittori e gli indicatori), la valutazione individuale terrà conto del punto di partenza che è diverso per ciascuno di loro, dei ritmi e dei tipi di apprendimento, del metodo di studio, della capacità di autonomia dell'organizzazione personale delle conoscenze, dell'uso degli strumenti di lavoro, della partecipazione e dell'impegno scolastico. *È compito dei dipartimenti definire parametri condivisi per valutare il rendimento degli studenti nelle diverse discipline. La valutazione, intesa come complesso di operazioni utili e necessarie ad orientare il processo di insegnamento-apprendimento, passerà attraverso diversi momenti:*

**Valutazione diagnostica** - Nella fase iniziale dell'anno scolastico verranno somministrati test di ingresso per rilevare il profilo socio-culturale e i prerequisiti cognitivi e socio-affettivi degli alunni, soprattutto delle prime classi, onde poter agganciare le nuove conoscenze a quelle già in possesso.

**Valutazione intermedia** - Nell'ambito delle valutazioni quadrimestrali verranno effettuate due valutazioni intermedie con cadenza bimestrale. I docenti e i consigli di classe decideranno, comunque, in modo autonomo.

**Valutazione finale** - La valutazione finale sarà un giudizio complessivo su tutto il processo di apprendimento degli alunni nell'arco dell'anno. Sarà la sintesi di parecchi fattori, tutti egualmente importanti, che le valutazioni in itinere permetteranno di misurare nell'area cognitiva e in quella socio – affettiva dell'apprendimento.

Per l'alunno che verrà ammesso alla classe successiva, con debito formativo, il Consiglio di Classe delibererà l'obbligo di frequentare nelle fasi iniziali del successivo anno scolastico le attività previste per l'estinzione del debito. Qualora gli allievi non recuperassero le lacune pregresse entro il periodo stabilito, dovranno recuperarle in via del tutto autonoma, salvo parere diverso del Consiglio di classe. *È comunque obbligo da parte dei docenti la verifica dell'avvenuto recupero.*

Durante l'anno scolastico si istituiranno i successivi interventi didattico-educativi secondo le indicazioni programmatiche. L'alunno che al termine dell'anno scolastico non avrà acquisito le conoscenze e le competenze richieste per affrontare il successivo percorso formativo, per gravi carenze in più discipline, non potrà accedere alla classe successiva.

### ***Criteri generali della valutazione:***

In tutto il processo di apprendimento saranno oggetto di valutazione:

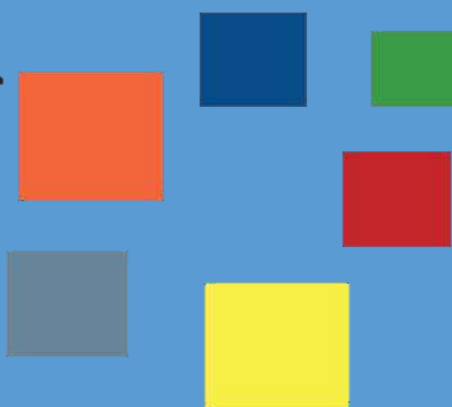
- la conoscenza dei contenuti disciplinari (sapere);
- le competenze operative e applicative (sapere fare);
- le capacità creative, logiche, di rielaborazione e critiche (sapere essere).

I criteri per l'attribuzione dei voti sono uniformi e deliberati dai Dipartimenti. Essi indicano che il profitto deve intendersi sufficiente se l'alunno ha acquisito le conoscenze essenziali della disciplina, se le sa utilizzare in contesti applicativi e se comunque ha maturato i prerequisiti per continuare il suo percorso formativo. La frequenza, l'impegno e il metodo costituiranno necessari parametri di valutazione per l'attribuzione del voto complessivo a ciascun alunno. Se il profitto dell'alunno al termine dell'anno scolastico risulta lievemente carente in più discipline nella valutazione concorreranno i seguenti parametri:

- frequenza e partecipazione attiva alla vita della scuola*
- interesse per le attività proposte*
- raggiungimento di progressi apprezzabili rispetto al livello di partenza*
- capacità di organizzazione autonoma nello studio*

# DIPARTIMENTI

## RUBRICHE DISCIPLINARI a.s. 2022-2023



LICEO ARTISTICO  
STATALE DI LATINA  
**MICHELANGELO  
BUONARROTI**

LICEO ARTISTICO STATALE di LATINA "MICHELANGELO BUONARROTI"  
RUBRICA di LINGUA E LETTERATURA ITALIANA (biennio e triennio)



CATEGORIE	DIMENSIONE DI ANALISI	CRITERI DI ANALISI	LIVELLI						
			LIVELLO BASE NON RAGGIUNTO		LIVELLO BASE	LIVELLO INTERMEDIO	LIVELLO AVANZATO	LIVELLO ASSEGNATO	
			VOTO IN DECIMI	1-3	4-5	6	7-8	9-10	
CONOSCENZE ABILITA'	PADRONANZA DELLE CONOSCENZE	Padroneggiare le conoscenze disciplinari di base Possedere i concetti chiave della disciplina	<b>Non</b> padroneggia le conoscenze disciplinari di base e <b>non</b> possiede i concetti chiave della disciplina	Padroneggia le conoscenze disciplinari di base <b>solo se guidato</b> e <b>non</b> possiede i concetti chiave della disciplina	Padroneggia <b>in maniera generalmente autonoma</b> le conoscenze disciplinari di base e possiede i relativi concetti chiave <b>essenziali</b> della disciplina	Padroneggia <b>in modo sicuro</b> le conoscenze disciplinari di base e possiede i relativi concetti chiave della disciplina	Padroneggia <b>in modo sicuro e ampio</b> le conoscenze disciplinari di base e possiede i relativi concetti chiave della disciplina <b>in modo approfondito</b>		
	PADRONANZA DELLE ABILITA' PRATICHE	Padroneggiare gli strumenti indispensabili per la produzione di testi di vario tipo in relazione a diversi scopi comunicativi	<b>Non</b> padroneggia gli strumenti indispensabili per la produzione di testi di vario tipo in relazione a diversi scopi comunicativi	Padroneggia gli strumenti indispensabili per la produzione di testi di vario tipo in relazione a diversi scopi comunicativi <b>con difficoltà e solo se guidato</b>	Padroneggia gli strumenti indispensabili per la produzione di testi di vario tipo in relazione a diversi scopi comunicativi <b>in maniera generalmente corretta e autonoma</b>	Padroneggia gli strumenti indispensabili per la produzione di testi di vario tipo in relazione a diversi scopi comunicativi <b>in maniera autonoma ed efficace</b>	Padroneggia gli strumenti indispensabili per la produzione di testi di vario tipo in relazione a diversi scopi comunicativi <b>in maniera pienamente autonoma e con grande efficacia</b>		
		Padroneggiare gli strumenti indispensabili per leggere, comprendere e interpretare testi scritti di vario tipo	<b>Non</b> padroneggia gli strumenti indispensabili per leggere, comprendere e interpretare testi scritti di vario tipo	Padroneggia gli strumenti indispensabili per leggere, comprendere e interpretare testi scritti di vario tipo <b>con difficoltà e solo se guidato</b>	Padroneggia gli strumenti indispensabili per leggere, comprendere e interpretare testi scritti di vario tipo <b>in maniera generalmente corretta e autonoma</b>	Padroneggia gli strumenti indispensabili per leggere, comprendere e interpretare testi scritti di vario tipo <b>in maniera autonoma ed efficace</b>	Padroneggia gli strumenti indispensabili per leggere, comprendere e interpretare testi scritti di vario tipo <b>in maniera pienamente autonoma, approfondita e con grande efficacia</b>		
PROCESSI COGNITIVO/OPERATIVI	PROCESSI DI INTERPRETAZIONE DELLA SITUAZIONE	MESSA A FUOCO DELLA SITUAZIONE COMUNICATIVA DA AFFRONTARE	Mettere a fuoco la situazione comunicativa da affrontare	<b>Non</b> è in grado di mettere a fuoco la situazione comunicativa da affrontare	È in grado di mettere a fuoco la situazione comunicativa da affrontare <b>con difficoltà e solo se guidato</b>	È in grado di mettere a fuoco la situazione comunicativa da affrontare <b>in maniera generalmente corretta e autonoma</b>	È in grado di mettere a fuoco la situazione comunicativa da affrontare <b>in maniera autonoma ed efficace</b>	È in grado di mettere a fuoco la situazione comunicativa da affrontare <b>in maniera pienamente autonoma ed approfondita</b>	
	PROCESSI DI AZIONE	ANALISI CRITICA DEL TESTO/MESSAGGIO	Individuare e problematizzare il contenuto di un testo/messaggio	<b>Non</b> è in grado di individuare e problematizzare il contenuto di un testo/messaggio	È in grado di individuare e problematizzare il contenuto di un testo/messaggio <b>con difficoltà e solo se guidato</b>	È in grado di individuare e problematizzare il contenuto di un testo/messaggio <b>in maniera generalmente corretta e autonoma</b>	È in grado di individuare e problematizzare il contenuto di un testo/messaggio <b>in maniera autonoma ed efficace</b>	È in grado di individuare e problematizzare il contenuto di un testo/messaggio <b>in maniera pienamente autonoma, approfondita e con grande efficacia</b>	
		CONTESTUALIZZAZIONE STORICO – CULTURALE DEL TESTO/MESSAGGIO	Contestualizzare il contenuto di un testo/messaggio	<b>Non</b> è in grado di contestualizzare il contenuto di un testo/messaggio	È in grado di contestualizzare il contenuto di un testo/messaggio <b>con difficoltà e solo se guidato</b>	È in grado di contestualizzare il contenuto di un testo/messaggio <b>in maniera generalmente corretta e autonoma</b>	È in grado di contestualizzare il contenuto di un testo/messaggio <b>in maniera autonoma ed efficace</b>	È in grado di contestualizzare il contenuto di un testo/messaggio <b>in maniera pienamente autonoma, approfondita e con grande efficacia</b>	
		RICERCA DI DATI/ COLLEGAMENTI DI INFORMAZIONI E CONCETTI	Ricerca dati e collegare informazioni provenienti anche da ambiti disciplinari differenti	<b>Non</b> è in grado di ricercare dati e collegare informazioni provenienti anche da ambiti disciplinari differenti	È in grado di ricercare dati e collegare informazioni provenienti anche da ambiti disciplinari differenti <b>con difficoltà e solo se guidato</b>	È in grado di ricercare dati e collegare informazioni provenienti anche da ambiti disciplinari differenti <b>in maniera generalmente corretta e autonoma</b>	È in grado di ricercare dati e collegare informazioni provenienti anche da ambiti disciplinari differenti <b>in maniera autonoma ed efficace</b>	È in grado di ricercare dati e collegare informazioni provenienti anche da ambiti disciplinari differenti <b>in maniera pienamente autonoma ed approfondita</b>	
		ELABORAZIONE DI STRATEGIE ARGOMENTATIVE EFFICACI	Elaborare strategie argomentative efficaci	<b>Non</b> è in grado di elaborare strategie argomentative efficaci	È in grado di elaborare strategie argomentative efficaci <b>con difficoltà e solo se guidato</b>	È in grado di elaborare strategie argomentative <b>generalmente efficaci</b>	È in grado di elaborare strategie argomentative <b>efficaci</b>	È in grado di elaborare strategie argomentative <b>pienamente efficaci</b>	
PROCESSO DI CONTROLLO/REGOLAZIONE	CONTROLLO DELL'ADEGUATEZZA DELLA PROPRIA SOLUZIONE	Valutare le prestazioni personali in rapporto al contesto di riferimento Confrontare le prestazioni personali con quelle altrui	<b>Non</b> è in grado di valutare le prestazioni personali in rapporto al contesto di riferimento. <b>Non sa</b> confrontare le prestazioni personali con quelle altrui.	È in grado di valutare le prestazioni personali in rapporto al contesto di riferimento <b>solo se guidato</b> . Sa confrontare prestazioni personali con quelle altrui <b>con difficoltà e in maniera non sempre corretta</b>	È in grado di valutare <b>in maniera generalmente autonoma</b> le prestazioni personali in rapporto al contesto di riferimento. Sa confrontare prestazioni personali con quelle altrui <b>in maniera corretta</b>	È in grado di valutare <b>in maniera autonoma</b> le prestazioni personali in rapporto al contesto di riferimento. Sa confrontare le prestazioni personali con quelle altrui <b>in maniera efficace</b>	È in grado di valutare <b>in maniera pienamente autonoma</b> , le prestazioni personali in rapporto al contesto di riferimento. Sa confrontare le prestazioni personali con quelle altrui <b>in maniera approfondita</b>		
DIMENSIONI DELL'AGIRE	ATTEGGIAMENTO NEL LAVORO	Partecipare in modo attivo al lavoro didattico Rispettare gli impegni assunti Collaborare con i compagni Mostrare disponibilità ad apprendere	<b>Necessita di essere sollecitato</b> e invitato ad interagire in modo costruttivo nel lavoro didattico e a rispettare i propri impegni	<b>Con il supporto dell'insegnante</b> partecipa al lavoro didattico. <b>Non rispetta sempre</b> i propri impegni e collabora <b>sporadicamente</b> con i compagni	<b>Con il supporto dell'insegnante</b> partecipa al lavoro didattico, rispetta i propri impegni e collabora con i compagni	Fornisce il proprio contributo al lavoro didattico e collabora <b>spontaneamente</b> con i compagni. Rispetta i propri impegni e mostra curiosità ed interesse costanti	Partecipa <b>in modo attivo e responsabile</b> al lavoro didattico e collabora <b>costruttivamente</b> con i compagni. Dimostra curiosità e volontà di progredire nell'apprendimento		
GIUDIZIO COMPLESSIVO (voto indecimi)									

LICEO ARTISTICO STATALE di LATINA "MICHELANGELO BUONARROTI"  
RUBRICA di GEOSTORIA (Biennio) e STORIA (Triennio)



CATEGORIE	DIMENSIONE DI ANALISI	CRITERI DI ANALISI	LIVELLI					
			LIVELLO BASE NONRAGGIUNTO		LIVELLO BASE	LIVELLO INTERMEDIO	LIVELLO AVANZATO	LIVELLO ASSEGNATO
			VOTO IN DECIMI	1-3	4-5	6	7-8	9-10
CONOSCENZE ABILITA'	PADRONANZA DELLE CONOSCENZE	Padroneggiare le conoscenze disciplinari di base Possedere i concetti chiave della disciplina	<b>Non</b> padroneggia le conoscenze disciplinari di base e <b>non</b> possiede i concetti chiave della disciplina	Padroneggia le conoscenze disciplinari di base <b>solo se guidato</b> e <b>non</b> possiede i concetti chiave della disciplina	Padroneggia <b>in maniera generalmente autonoma</b> le conoscenze disciplinari di base e possiede i relativi concetti chiave <b>essenziali</b> della disciplina	Padroneggia <b>in modo sicuro</b> le conoscenze disciplinari di base e possiede i relativi concetti chiave della disciplina	Padroneggia <b>in modo sicuro e ampio</b> le conoscenze disciplinari di base e possiede i relativi concetti chiave della disciplina <b>in modo approfondito</b>	
	PADRONANZA DELLE ABILITA' PRATICHE	Padroneggiare gli strumenti funzionali all'orientamento spazio/temporale in una dimensione sincronica e diacronica  Padroneggiare gli strumenti funzionali all'individuazione degli elementi di continuità, cambiamenti/ diversità nel passato e nel mondo contemporaneo nelle diverse aree geografiche	<b>Non</b> padroneggia gli strumenti funzionali all'orientamento spazio/temporale in una dimensione sincronica e diacronica  <b>Non</b> padroneggia gli strumenti funzionali all'individuazione degli elementi di continuità, cambiamenti/ diversità nel passato e nel mondo contemporaneo nelle diverse aree geografiche	Padroneggia gli strumenti funzionali all'orientamento spazio/temporale in una dimensione sincronica e diacronica <b>con difficoltà</b> e <b>solo se guidato</b>  Padroneggia gli strumenti funzionali all'individuazione degli elementi di continuità, cambiamenti/ diversità nel passato e nel mondo contemporaneo nelle diverse aree geografiche <b>con difficoltà</b> e <b>solo se guidato</b>	Padroneggia gli strumenti funzionali all'orientamento spazio/temporale in una dimensione sincronica e diacronica <b>in maniera generalmente corretta</b> e <b>autonoma</b>  Padroneggia gli strumenti funzionali all'individuazione degli elementi di continuità, cambiamenti/ diversità nel passato e nel mondo contemporaneo nelle diverse aree geografiche <b>in maniera generalmente corretta</b> e <b>autonoma</b>	Padroneggia gli strumenti funzionali all'orientamento spazio/temporale in una dimensione sincronica e diacronica <b>in maniera autonoma ed efficace</b>  Padroneggia gli strumenti funzionali all'individuazione degli elementi di continuità, cambiamenti/ diversità nel passato e nel mondo contemporaneo nelle diverse aree geografiche <b>in maniera autonoma ed efficace</b>	Padroneggia gli strumenti funzionali all'orientamento spazio/temporale in una dimensione sincronica e diacronica <b>in maniera pienamente autonoma e con grande efficacia</b>  Padroneggia gli strumenti funzionali all'individuazione degli elementi di continuità, cambiamenti/ diversità nel passato e nel mondo contemporaneo nelle diverse aree geografiche <b>in maniera pienamente autonoma, approfondita e con grande efficacia</b>	
PROCESSI DI INTERPRETAZIONE DELLA SITUAZIONE  PROCESSI COGNITIVI/OPERATIVI  PROCESSI DI AZIONE  PROCESSO DI CONTROLLO/REGOLAZIONE	MESSA A FUOCO DEL TEMA DA ANALIZZARE E IDENTIFICAZIONE DELLE DOMANDE DI RICERCA	Mettere a fuoco il tema da analizzare e identificare le domande di ricerca	<b>Non</b> è in grado di mettere a fuoco il tema da analizzare e identificare le domande di ricerca	È in grado di mettere a fuoco il tema da analizzare e identificare le domande di ricerca <b>con difficoltà</b> e <b>solo se guidato</b>	È in grado di mettere a fuoco il tema da analizzare e identificare le domande di ricerca <b>in maniera generalmente corretta</b> e <b>autonoma</b>	È in grado di mettere a fuoco il tema da analizzare e identificare le domande di ricerca <b>in maniera autonoma ed efficace</b>	È in grado di mettere a fuoco il tema da analizzare e identificare le domande di ricerca <b>in maniera pienamente autonoma ed approfondita</b>	
	ANALISI CRITICA DEI DATI E DELLE FONTI STORICHE	Individuare e ricostruire le procedure della ricerca storica fondata sull'utilizzo della documentazione e delle fonti	<b>Non</b> è in grado di individuare e ricostruire le procedure della ricerca storica fondata sull'utilizzo della documentazione e delle fonti	È in grado di individuare e ricostruire <b>con difficoltà</b> e <b>solo se guidato</b> le procedure della ricerca storica fondata sull'utilizzo della documentazione e delle fonti	È in grado di individuare e ricostruire <b>in maniera generalmente autonoma</b> le procedure della ricerca storica fondata sull'utilizzo della documentazione e delle fonti	È in grado di individuare e ricostruire <b>in maniera autonoma</b> le procedure della ricerca storica fondata sull'utilizzo della documentazione e delle fonti	È in grado di individuare e ricostruire <b>in modo del tutto autonomo</b> le procedure della ricerca storica fondata sull'utilizzo della documentazione e delle fonti	
	CONTESTUALIZZAZIONE DEI DATI E DELLE FONTI STORICHE	Contestualizzare e problematizzare i dati e le informazioni fornite	<b>Non</b> riesce a contestualizzare e problematizzare i dati e le informazioni fornite	Riesce a contestualizzare e problematizzare i dati e le informazioni <b>con difficoltà</b> e <b>solo se guidato</b>	Riesce a contestualizzare e problematizzare i dati e le informazioni <b>in maniera generalmente corretta</b> e <b>autonoma</b>	Riesce a contestualizzare e problematizzare i dati e le informazioni <b>in maniera autonoma ed efficace</b>	Riesce a contestualizzare e problematizzare i dati e le informazioni <b>in maniera approfondita e pienamente efficace</b>	
	RICERCA DI DATI/ COLLEGAMENTI DI INFORMAZIONI E CONCETTI	Ricerca dati e collegare informazioni provenienti anche da ambiti disciplinari differenti	<b>Non</b> è in grado di ricercare dati e collegare informazioni provenienti anche da ambiti disciplinari differenti.	È in grado di ricercare dati e collegare informazioni provenienti anche da ambiti disciplinari differenti <b>con difficoltà</b> e <b>solo se guidato</b>	È in grado di ricercare dati e collegare informazioni provenienti anche da ambiti disciplinari differenti <b>in maniera generalmente corretta</b> e <b>autonoma</b> .	È in grado di ricercare dati e collegare informazioni provenienti anche da ambiti disciplinari differenti <b>in maniera autonoma ed efficace</b> .	È in grado di ricercare dati e collegare informazioni provenienti anche da ambiti disciplinari differenti <b>in maniera autonoma ed approfondita</b> .	
	ELABORAZIONE DI STRATEGIE ARGOMENTATIVE EFFICACI	Elaborare strategie argomentative efficaci	<b>Non</b> è in grado di elaborare strategie argomentative efficaci	È in grado di elaborare strategie argomentative <b>con difficoltà</b> e <b>solo se guidato</b>	È in grado di elaborare strategie argomentative <b>generalmente efficaci</b>	È in grado di elaborare strategie argomentative <b>efficaci</b>	È in grado di elaborare strategie argomentative <b>pienamente efficaci</b> .	
DIMENSIONI AGIRE	ATTEGGIAMENTO NEL LAVORO	Partecipare in modo attivo al lavoro didattico Rispettare gli impegni assunti Collaborare con i compagni Mostrare disponibilità ad apprendere.	<b>Necessita di essere sollecitato</b> e invitato ad interagire in modo costruttivo nel lavoro didattico e a rispettare i propri impegni	<b>Con il supporto dell'insegnante</b> partecipa al lavoro didattico. <b>Non rispetta sempre</b> i propri impegni e collabora <b>sporadicamente</b> con i compagni	<b>Con il supporto dell'insegnante</b> partecipa al lavoro didattico, rispetta i propri impegni e collabora con i compagni	Fornisce il proprio contributo al lavoro didattico e collabora <b>spontaneamente</b> con i compagni. Rispetta i propri impegni e mostra curiosità ed interesse <b>costanti</b>	Partecipa <b>in modo attivo e responsabile</b> al lavoro didattico e collabora <b>costruttivamente</b> con i compagni. Dimostra curiosità e volontà di progredire nell'apprendimento	
GIUDIZIO COMPLESSIVO (voto indecimi)								

# RUBRICA DI FILOSOFIA

CATEGORIE	DIMENSIONI DI ANALISI	CRITERI DI ANALISI	LIVELLI				LIVELLO ASSEGNATO		
			LIVELLO INIZIALE	LIVELLO BASE	LIVELLO AUTONOMO	LIVELLO PADRONANZA			
CONOSCENZE ABILITÀ	Padronanza di conoscenze	Padroneggiare le conoscenze disciplinari di base e i relativi concetti chiave	Se guidato riconosce e usa temi e concetti appropriati alla dimensione filosofica	Sa utilizzare in forma semplice, ma corretta i temi e i concetti affrontati nel corso dell'anno	Possiede conoscenze corrette sui principali temi e concetti della storia della filosofia affrontati nel corso dell'anno	Possiede conoscenze corrette e sicure su tutti i temi e i concetti della storia della filosofia affrontati nel corso dell'anno			
	Padronanza di abilità pratiche	Padroneggiare gli strumenti essenziali e i metodi di lavoro basilari della disciplina	Anche se guidato ha difficoltà nell'utilizzare gli strumenti essenziali della disciplina. Ha una limitata padronanza dei metodi di lavoro disciplinari	Nello svolgimento delle prove orali e scritte, sa riferire e argomentare coerentemente i contenuti oggetto di studio	Nello svolgimento delle prove orali e scritte, sa riferire in maniera autonoma e argomentare coerentemente sui contenuti oggetto di studio. Utilizza in maniera efficace gran parte degli strumenti essenziali della disciplina e i principali metodi di lavoro disciplinari	Nello svolgimento delle prove orali e scritte, sa argomentare in maniera autonoma ed efficace i contenuti oggetto di studio. Utilizza con sicurezza gli strumenti essenziali della disciplina e mostra padronanza dei principali metodi di lavoro disciplinari			
PROCESSI COGNITIVI / OPERATIVI	Interpretazione della situazione	Messa a fuoco della situazione problematica e identificazione delle domande di ricerca	Individuare il tema centrale in un argomento	A fatica sa individuare il tema centrale di un argomento dato. Ha grosse difficoltà nel ricostruire autonomamente le domande da cui ha origine una riflessione e nell'esaminarne sviluppi ed effetti	In genere individua il tema centrale di un argomento dato. Riesce a ricostruire in linee generali le domande da cui ha origine una riflessione; ha qualche incertezza nell'esaminarne sviluppi ed effetti	Individua il tema centrale di un argomento dato. Di solito riesce a ricostruire correttamente le domande da cui ha origine una riflessione e a esaminarne sviluppi ed effetti	Individua senza difficoltà il tema centrale di un argomento dato. Riesce a ricostruire accuratamente le domande da cui ha origine una riflessione e a esaminarne in maniera articolata sviluppi ed effetti		
		Problematicizzare il contenuto di un testo/messaggio							
	Strategie d'azione	Ricerca di dati e informazioni	Reperire autonomamente dati e informazioni	Solo con l'aiuto del docente, reperisce dati e informazioni significative, in rete e non	In contesti noti riesce a trovare da solo i dati e le informazioni fondamentali, in rete e non	Anche in contesti non noti riesce a trovare autonomamente i dati e le informazioni più importanti, in rete e non	Anche in contesti non noti riesce a reperire in maniera autonoma e pertinente dati e informazioni significative, in rete e non		
		Collegamenti di informazioni e concetti	Collegare informazioni provenienti da ambiti disciplinari differenti	Ha difficoltà a riprodurre le connessioni fra argomenti già proposti e non sa collegare autonomamente informazioni provenienti da ambiti disciplinari differenti	Riesce a commettere in maniera basilare, ma autonoma argomenti diversi; ha qualche incertezza nel collegare informazioni provenienti da ambiti disciplinari eterogenei	Riesce a commettere in maniera corretta argomenti diversi e a collegare informazioni provenienti da ambiti disciplinari differenti	Riesce a commettere in maniera autonoma e consapevole argomenti eterogenei e a collegare efficacemente informazioni provenienti da ambiti disciplinari differenti		
			Collegare concetti dati a un contesto storico-culturale	Solo se sollecitato, in situazioni note, riesce a collegare correttamente dei concetti al periodo storico e al contesto economico-sociale-culturale al quale si riferiscono	In situazioni note riesce a collegare dei concetti al periodo storico e al contesto economico-sociale-culturale al quale si riferiscono	Riesce a collegare correttamente dei concetti al periodo storico e al contesto economico-sociale-culturale al quale si riferiscono	Anche in situazioni non note riesce a collegare in maniera precisa e dettagliata dei concetti al periodo storico e al contesto economico-sociale-culturale al quale si riferiscono		
		Argomentazione	Elaborare una propria tesi						
			Sostenere razionalmente la propria tesi	Ha difficoltà a pianificare strategie argomentative in maniera autonoma; elabora con imprecisione tesi proprie e non sempre riesce a sostenerle razionalmente con specifiche evidenze.	In genere riesce a pianificare strategie argomentative elementari ma corrette; elabora tesi proprie e le sostiene con evidenze semplici ma appropriate, solitamente comprende le tesi altrui, anche se non sempre è in grado di confutarle in maniera efficace	Riesce a pianificare valide strategie argomentative; elabora tesi proprie, sostenendole razionalmente con evidenze corrette; in genere comprende le tesi altrui e riesce a confutarle in maniera corretta	Riesce a pianificare strategie argomentative con efficacia, riesce ad elaborare le tesi sostenendole razionalmente con specifiche evidenze; comprende le tesi altrui, confutandole in maniera consapevole e incisiva		
	Trovare evidenze a sostegno della propria tesi		Pur comprendendo le tesi altrui, non riesce a confutarle in maniera efficace, ma le accetta.						
	Comunicazione (scritta, orale, nonverbale)	Confutare tesi altrui							
		Elaborare strategie argomentative efficaci e confutare quelle altrui							
Riconoscere e utilizzare il lessico specifico		Ha difficoltà nel riconoscere e capire le categorie della disciplina e quindi nell'utilizzare in maniera corretta il lessico specifico. Non riesce a riferire informazioni (forma orale e scritta) in maniera coesa e coerente, né a gestire correttamente la comunicazione non verbale e necessita dell'intervento del docente per reperire i termini della comunicazione.	Sa riconoscere e capire le categorie della disciplina e utilizza in maniera semplice, ma corretta il lessico specifico. Sa riferire informazioni (forma orale e scritta) in maniera coesa e coerente; gestisce la comunicazione non verbale non in maniera sempre adeguata	Riconosce e capisce le categorie della disciplina; utilizza in maniera corretta il lessico specifico. In forma orale riferisce informazioni in maniera coesa e coerente, ha qualche incertezza nella forma scritta e, a volte, nell'utilizzo dei segni non verbali	Riconosce, capisce e utilizza in maniera pertinente e consapevole il lessico e le categorie specifiche della disciplina. Riferisce le informazioni in maniera coesa e coerente, sia in forma scritta sia in forma orale, utilizzando al meglio anche i segni non verbali				
Comunicare correttamente in forma orale									
Controllo/ regolazione	Comunicare correttamente in forma scritta								
	Utilizzare correttamente i segni non verbali								
	Controllo dell'adeguatezza della propria soluzione	Orientarsi sui problemi della tradizione filosofica	Ha difficoltà nell'orientarsi sui problemi fondamentali della tradizione filosofica e nell'individuare nessi e differenze nella riflessione dei diversi filosofi. Fatica a comprendere i rapporti tra la riflessione filosofica e gli altri saperi. Solo con l'aiuto del docente, se sollecitato, riesce a fatica a controllare quanto elaborato personalmente e, se necessario, ad integrare/modificare la propria strategia d'azione.	Si orienta sulle questioni più importanti della tradizione filosofica e in genere individua correttamente i nessi e differenze nella riflessione dei diversi filosofi, anche se a volte ha qualche difficoltà nell'analizzare i rapporti tra la riflessione filosofica e gli altri saperi. Solitamente è in grado di controllare in maniera autonoma quanto elaborato personalmente confrontandosi con la riflessione altrui anche se può aver bisogno di aiuto per integrare/modificare in maniera efficace la propria strategia d'azione.	Si orienta sui problemi fondamentali della tradizione filosofica, individuando i nessi e differenze nella riflessione dei diversi filosofi analizzando i rapporti tra la riflessione filosofica e gli altri saperi. Di conseguenza è in grado di controllare in maniera corretta quanto elaborato personalmente confrontandosi con la riflessione altrui e, se necessario, è capace di integrare/modificare la propria strategia d'azione.	Si orienta consapevolmente sui problemi della tradizione filosofica, individuando in maniera accurata e approfondita i nessi e differenze nella riflessione dei diversi filosofi e analizzando con sicurezza i rapporti tra la riflessione filosofica e gli altri saperi. Di conseguenza è in grado di controllare in maniera meticolosa quanto elaborato personalmente confrontandosi con la riflessione altrui e, se necessario, è capace di integrare/modificare efficacemente la propria strategia d'azione.			
	Confrontare quanto elaborato personalmente con la riflessione altrui								
DISPOSIZIONI AD AGIRE	Atteggiamento nel lavoro	Partecipare in modo attivo al lavoro didattico							
		Rispettare gli impegni assunti	Necessita di essere sollecitato e invitato ad integrare in modo costruttivo nel lavoro didattico e a rispettare i propri impegni	Con il supporto dell'insegnante partecipa al lavoro didattico, rispetta i propri impegni e collabora con i compagni	Fornisce il proprio contributo al lavoro didattico e collabora spontaneamente con i compagni. Rispetta i propri impegni e mostra curiosità ed interesse costanti	Partecipa in modo attivo e responsabile al lavoro didattico e collabora costruttivamente con i compagni. Dimostra curiosità e volontà di progredire nell'apprendimento			
		Collaborare con i compagni							
		Mostrare disponibilità ad apprendere							

GIUDIZIO COMPLESSIVO (voto in decimi)

# Rubriche di valutazione – Biennio

## Dipartimento di Storia dell'arte

Categorie	Dimensioni di analisi	Criteri di analisi	Livelli				Livello assegnato	
			Livello base non raggiunto	Livello base	Livello intermedio	Livello avanzato		
Conoscenze/abilità	Padronanza conoscenze	Dimostrare le conoscenze della disciplina e dei suoi relativi concetti chiave (elementi della grammatica e del linguaggio visivo, tecniche e stili)	Possiede conoscenze molto lacunose riguardo a temi e concetti fondamentali della disciplina.	Possiede conoscenze generalmente corrette sui temi e sui concetti essenziali della disciplina.	Possiede conoscenze ampie e corrette sui principali temi e concetti della disciplina.	Possiede conoscenze sempre corrette e molto ampie su tutti i temi e i concetti della disciplina.		
	Padronanza abilità pratiche	Utilizzare gli strumenti essenziali e i metodi di lavoro della disciplina	Anche se guidato ha difficoltà nell'utilizzare gli strumenti essenziali della disciplina. Ha una scarsa padronanza dei metodi di lavoro disciplinari.	Utilizza in maniera generalmente corretta e autonoma gli strumenti essenziali della disciplina. Ha acquisito gli elementi fondamentali dei metodi di lavoro disciplinari.	Utilizza in maniera autonoma e alquanto efficace gli strumenti essenziali della disciplina. Ha acquisito i principali metodi di lavoro disciplinari.	Utilizza in piena autonomia tutti gli strumenti essenziali della disciplina. Ha un'ottima padronanza dei metodi di lavoro disciplinari.		
Processi cognitivi/operativi	Interpretazione della situazione	Messa a fuoco della situazione problematica e identificazione delle domande di ricerca	Identificare la situazione da affrontare	Ha grosse difficoltà nell'identificare la situazione da affrontare e nel porsi autonomamente le domande da cui ha origine una riflessione che permetta di problematizzare la situazione proposta.	Riesce a identificare autonomamente la situazione da affrontare ma può avere bisogno di aiuto per porsi le domande da cui ha origine una riflessione che permetta di problematizzare la situazione proposta.	Non ha difficoltà nell'identificare la situazione da affrontare e, anche in presenza di situazioni particolarmente problematiche, di solito riesce a porsi le domande da cui ha origine una riflessione che consenta di problematizzare la situazione sottoposta.	Identifica perfettamente la situazione da affrontare e riesce a porsi autonomamente e con accuratezza le domande da cui ha origine la riflessione che consente di problematizzare la situazione proposta.	
		Problematizzare la situazione proposta						
	Strategie di azione	Ricerca di dati e informazioni	Reperire autonomamente dati e informazioni	Ha notevoli difficoltà nel reperire autonomamente dati e informazioni significative, in rete e non.	In contesti noti riesce a trovare da solo i dati e le informazioni salienti, in rete e non.	Anche in contesti non noti riesce a trovare in modo autonomo i dati e le informazioni più importanti, in rete e non.	Anche in contesti non noti riesce a reperire autonomamente e in modo efficace dati e informazioni significative, in rete e non.	
		Analisi critica del testo/messaggio e individuazione di domande chiave	Orientarsi sui problemi della tradizione storico-artistica	Anche in situazioni note non si orienta sui problemi della tradizione storico-artistica, non riesce a individuare gli elementi che caratterizzano il testo artistico e le sue finalità né la personalità dell'artista. Non sa gerarchizzare per importanza le informazioni che contraddistinguono il testo artistico così da riformulare in seguito la sua linea argomentativa.	Se guidato, si orienta sui problemi della tradizione storico-artistica. Sa individuare in modo essenziale gli elementi che caratterizzano ciascun testo artistico e le sue finalità e a identificare la personalità dell'artista. Traccia una basilare linea argomentativa di un testo artistico avendo costruito una sommaria gerarchia delle informazioni che lo caratterizzano.	Si orienta autonomamente sui problemi della tradizione storico-artistica. È in grado di individuare in modo appropriato gli elementi fondamentali del testo artistico e di tracciare la personalità dell'artista. È capace di riformulare poi in modo accurato la sua linea argomentativa del testo artistico attraverso una corretta gerarchizzazione delle informazioni.	Si orienta in modo rigoroso e critico sui problemi della tradizione storico-artistica. Sa riconoscere in modo dettagliato e competente gli elementi e la finalità del testo artistico e ricostruire la personalità dell'artista. Sa riformulare in modo approfondita la linea argomentativa di un testo artistico costruendo una ottimale gerarchizzazione delle informazioni.	
			Spiegare gli elementi fondamentali del testo artistico e la gerarchia delle informazioni in esso contenute					
Spiegare le finalità di un testo artistico in relazione ai diversi contesti culturali e storici								
Descrivere la personalità di un artista all'interno del contesto storico, economico, sociale e culturale di riferimento								
Collegamenti di informazioni e concetti	Confrontare contesti artistici differenti, sia territorialmente che cronologicamente, attraverso l'uso del metodo comparativo come strumento di indagine storico-artistica	Presenta gravi difficoltà nel confrontare linguaggi di epoche e aree differenti e si limita a riportare le connessioni fra gli argomenti già	Confronta in modo essenziale, talvolta impreciso, linguaggi di epoche e aree differenti e riesce a connettere in maniera basilare ma	Confronta in modo appropriato linguaggi di epoche e aree differenti e riesce a connettere in modo corretto argomenti e informazioni diverse,	Confronta in modo approfondito e completo linguaggi di epoche e aree differenti e riesce a connettere in modo consapevole e accurato			

			Collegare informazioni provenienti da ambiti disciplinari differenti	proposte, facendo fatica a collegare autonomamente informazioni provenienti da ambiti disciplinari differenti.	autonoma argomenti diversi, collegando con qualche incertezza informazioni provenienti da ambiti disciplinari differenti.	provenienti da ambiti disciplinari eterogenei.	argomenti eterogenei, collegando efficacemente informazioni provenienti da ambiti disciplinari differenti.	
		Argomentazione	Operare una riflessione dialettica sul contenuto di un testo artistico	Non sa operare una riflessione dialettica sul testo artistico né argomentare gli sviluppi stilistici in una dimensione sincronica e diacronica.	Riesce a operare con il supporto del docente una riflessione dialettica sul testo artistico argomentando in modo basilare lo sviluppo degli stili secondo una dimensione diacronica e sincronica.	E in grado di operare una propria riflessione dialettica sul testo artistico in modo autonomo riuscendo ad argomentare in modo corretto l'evoluzione e lo sviluppo dei linguaggi dell'arte in una dimensione sincronica e diacronica.	Riesce ad esprimere in maniera approfondita e consapevole una propria riflessione dialettica sul testo artistico argomentando con successo l'evoluzione e lo sviluppo dei linguaggi artistici in una dimensione sincronica e diacronica.	
			Argomentare l'evoluzione e lo sviluppo dei linguaggi dell'arte in una dimensione sincronica e diacronica					
	Comunicazione (scritta, orale, non verbale)	Riconoscere e utilizzare il lessico specifico	Non riesce né a riferire informazioni, sia in forma scritta sia in forma orale, né a gestire correttamente la comunicazione non verbale.	Possiede competenze di base per riferire informazioni, sia oralmente che in forma scritta, e mostra qualche difficoltà nell'utilizzo di segni non verbali.	Utilizza in maniera corretta il lessico specifico, sia in forma scritta sia in forma orale, e mostra qualche incertezza nell'utilizzo dei segni non verbali.	Utilizza in maniera del tutto accurata, consapevole e autonoma il lessico specifico, sia in forma scritta sia in forma orale, utilizzando al meglio anche i segni non verbali.		
		Comunicare correttamente in forma orale						
		Comunicare correttamente in forma scritta						
		Utilizzare correttamente i segni non verbali						
	Controllo / regolazione	Controllo dell'adeguatezza della propria soluzione	Verificare l'adeguatezza del proprio responso sulla base della situazione proposta	Non è consapevole dell'adeguatezza del proprio responso, ha difficoltà a utilizzare il feedback del docente per la revisione della lettura dell'opera e non si confronta tra pari.	Se guidato, si rende conto dell'adeguatezza del proprio responso, usa il feedback del docente per operare una revisione guidata della lettura dell'opera d'arte e si confronta superficialmente tra pari.	Verifica autonomamente l'adeguatezza del proprio responso sulla base della situazione proposta, revisiona la lettura dell'opera d'arte sulla base del feedback del docente e spontaneamente si confronta tra pari.	Verifica con rigore l'adeguatezza del proprio responso, riformula in modo autonomo ed originale la lettura dell'opera sulla base del feedback del docente e si confronta dialetticamente tra pari.	
			Rivedere la lettura dell'opera d'arte sulla base del feedback offerto dal docente					
			Confrontare la propria riflessione critica con quella altrui					
Disposizioni ad agire	Atteggiamento nel lavoro	Partecipare in modo attivo al lavoro didattico	Necessita di essere sollecitato e invitato a interagire in modo costruttivo nel lavoro didattico e a rispettare i propri impegni.	Con il supporto del docente partecipa al lavoro didattico, rispetta i propri impegni e collabora con i compagni.	Fornisce il proprio contributo al lavoro didattico e collabora in modo spontaneo con i compagni, rispetta i propri impegni e mostra curiosità e interesse costanti.	Partecipa in modo attivo e responsabile al lavoro didattico, collabora costruttivamente con i compagni e dimostra volontà di progredire nell'apprendimento.		
		Rispettare gli impegni assunti						
		Collaborare con i compagni						
	Senso di appartenenza alla comunità	Sviluppare interesse e senso di appartenenza nei confronti del patrimonio artistico, archeologico, architettonico, demoticoantropologico e del paesaggio	Non ha sviluppato né interesse né senso di appartenenza nei confronti del patrimonio culturale e non comprende i valori di cittadinanza attiva proposti.	Ha sviluppato un basilare interesse e un sufficiente senso di appartenenza nei confronti del patrimonio culturale e ha promosso in modo minimo i valori di cittadinanza attiva proposti.	Ha sviluppato un adeguato interesse e senso di appartenenza nei confronti del patrimonio culturale e promuove in modo consapevole i valori di cittadinanza attiva proposti.	Ha sviluppato un pieno interesse e un forte senso di appartenenza nei confronti del patrimonio culturale e ha fatto suoi in modo completo e responsabile i valori di cittadinanza attiva proposti.		
Promuovere i valori civili di cittadinanza attiva								
<b>Giudizio complessivo (in decimi)</b>								



# Rubriche di valutazione – Triennio

## Dipartimento di Storia dell'arte

Categorie	Dimensioni di analisi	Criteri di analisi	Livelli				Livello assegnato	
			Livello base non raggiunto	Livello base	Livello intermedio	Livello avanzato		
Conoscenze/abilità	Padronanza conoscenze	Dimostrare le conoscenze della disciplina e dei suoi relativi concetti chiave (elementi della grammatica e del linguaggio visivo, tecniche e stili)	Possiede conoscenze molto lacunose riguardo a temi e concetti fondamentali della disciplina.	Possiede conoscenze generalmente corrette sui temi e sui concetti essenziali della disciplina.	Possiede conoscenze ampie e corrette sui principali temi e concetti della disciplina.	Possiede conoscenze sempre corrette e molto ampie su tutti i temi e i concetti della disciplina.		
	Padronanza abilità pratiche	Utilizzare gli strumenti essenziali e i metodi di lavoro della disciplina	Anche se guidato ha difficoltà nell'utilizzare gli strumenti essenziali della disciplina. Ha una scarsa padronanza dei metodi di lavoro disciplinari.	Utilizza in maniera generalmente corretta e autonoma gli strumenti essenziali della disciplina. Ha acquisito gli elementi fondamentali dei metodi di lavoro disciplinari.	Utilizza in maniera autonoma e alquanto efficace gli strumenti essenziali della disciplina. Ha acquisito i principali metodi di lavoro disciplinari.	Utilizza in piena autonomia tutti gli strumenti essenziali della disciplina. Ha un'ottima padronanza dei metodi di lavoro disciplinari.		
Processi cognitivi/operativi	Interpretazione della situazione	Messa a fuoco della situazione problematica e identificazione delle domande di ricerca	Identificare la situazione da affrontare	Ha grosse difficoltà nell'identificare la situazione da affrontare e nel porsi autonomamente le domande da cui ha origine una riflessione che permetta di problematizzare la situazione proposta.	Riesce a identificare autonomamente la situazione da affrontare ma può avere bisogno di aiuto per porsi le domande da cui ha origine una riflessione che permetta di problematizzare la situazione proposta.	Non ha difficoltà nell'identificare la situazione da affrontare e, anche in presenza di situazioni particolarmente problematiche, di solito riesce a porsi le domande da cui ha origine una riflessione che consenta di problematizzare la situazione sottoposta.	Identifica perfettamente la situazione da affrontare e riesce a porsi autonomamente e con accuratezza le domande da cui ha origine la riflessione che consente di problematizzare la situazione proposta.	
		Problematizzare la situazione proposta						
	Strategie di azione	Ricerca di dati e informazioni	Reperire autonomamente dati e informazioni	Ha notevoli difficoltà nel reperire autonomamente dati e informazioni significative, in rete e non.	In contesti noti riesce a trovare da solo i dati e le informazioni salienti, in rete e non.	Anche in contesti non noti riesce a trovare in modo autonomo i dati e le informazioni più importanti, in rete e non.	Anche in contesti non noti riesce a reperire autonomamente e in modo efficace dati e informazioni significative, in rete e non.	
		Analisi critica del testo/messaggio e individuazione di domande chiave	Orientarsi sui problemi della tradizione storico-artistica	Anche in situazioni note non si orienta sui problemi della tradizione storico-artistica e anche se guidato ha difficoltà a riconoscere i significati e i valori dell'opera d'arte, a descrivere e organizzare i diversi registri di lettura di un testo artistico e a elaborare un metodo di analisi strutturato a partire dal percorso proposto.	Se guidato, si orienta sui problemi della tradizione storico-artistica. Riesce in maniera generalmente corretta a riconoscere i significati e i valori dell'opera d'arte, a descrivere e organizzare i diversi registri di lettura di un testo artistico e a elaborare un metodo di analisi strutturato a partire dal percorso proposto.	Si orienta autonomamente sui problemi della tradizione storico-artistica. Non ha difficoltà a riconoscere i significati e i valori dell'opera d'arte, a descrivere e organizzare i diversi registri di lettura di un testo artistico e a elaborare un metodo di analisi strutturato a partire dal percorso proposto.	Si orienta in modo rigoroso e critico sui problemi della tradizione storico-artistica. Riesce perfettamente e in piena autonomia a riconoscere i significati e i valori dell'opera d'arte, a descrivere e organizzare i diversi registri di lettura di un testo artistico e a elaborare un metodo di analisi strutturato a partire dal percorso proposto.	
Riconoscere i significati e i valori formali del testo artistico, analizzando le relazioni che intercorrono tra forma, materiali, tecniche ed espressività del suddetto			Descrivere e organizzare i diversi registri di lettura di un testo artistico (riconoscere le tecniche, i caratteri stilistici, iconografici e iconologici, i significati ed i valori simbolici, la committenza e la destinazione)	Elaborare un metodo di analisi strutturato del testo artistico a partire dal percorso proposto (fonti figurative, culturali e biografiche, dati oggettivi e soggettivi, stile e linguaggio)				
Collegamenti di informazioni e concetti	Confrontare opere dello stesso autore o di artisti diversi o diversi fenomeni artistici evidenziandone	Ha gravi difficoltà a confrontare opere dello stesso autore o di artisti	In modo basilare e non del tutto autonomo sa confrontare opere dello	Sa confrontare opere dello stesso autore o di artisti diversi ed	Sa confrontare opere dello stesso autore o di artisti diversi ed			

			caratteri e linee evolutive, al fine di rendere palesi i caratteri del cambiamento stilistico ed espressivo raggiunto attraverso l'uso del metodo comparativo come strumento di indagine storico artistica	diversi e a effettuare collegamenti interdisciplinari.	stesso autore o di artisti diversi ed effettuare collegamenti interdisciplinari.	effettuare collegamenti interdisciplinari in modo autonomo e generalmente corretto.	effettuare collegamenti interdisciplinari in modo del tutto corretto, approfondito e consapevole.	
			Effettuare collegamenti tra ambiti disciplinari diversi: forme d'arte, contesto storico-culturale, sociale, scientifico, tecnologico (anche in previsione degli esami di stato)					
		Argomentazione	Operare una riflessione dialettica sul contenuto di un testo artistico	Non sa operare una riflessione dialettica sul testo artistico né argomentare gli sviluppi stilistici in una dimensione sincronica e diacronica.	Riesce a operare con il supporto del docente una riflessione dialettica sul testo artistico argomentando in modo basilare lo sviluppo degli stili secondo una dimensione diacronica e sincronica.	E in grado di operare una propria riflessione dialettica sul testo artistico in modo autonomo riuscendo ad argomentare in modo corretto l'evoluzione e lo sviluppo dei linguaggi dell'arte in una dimensione sincronica e diacronica.	Riesce ad esprimere in maniera approfondita e consapevole una propria riflessione dialettica sul testo artistico argomentando con successo l'evoluzione e lo sviluppo dei linguaggi artistici in una dimensione sincronica e diacronica.	
	Argomentare l'evoluzione e lo sviluppo dei linguaggi dell'arte in una dimensione sincronica e diacronica							
		Comunicazione (scritta, orale, non verbale)	Riconoscere e utilizzare il lessico specifico	Non riesce né a riferire informazioni, sia in forma scritta sia in forma orale, né a gestire correttamente la comunicazione non verbale.	Possiede competenze di base per riferire informazioni, sia oralmente che in forma scritta, e mostra qualche difficoltà nell'utilizzo di segni non verbali.	Utilizza in maniera corretta il lessico specifico, sia in forma scritta sia in forma orale, e mostra qualche incertezza nell'utilizzo dei segni non verbali.	Utilizza in maniera del tutto accurata, consapevole e autonoma il lessico specifico, sia in forma scritta sia in forma orale, utilizzando al meglio anche i segni non verbali.	
			Comunicare correttamente in forma orale					
			Comunicare correttamente in forma scritta					
			Utilizzare correttamente i segni non verbali					
Controllo / regolazione		Controllo dell'adeguatezza della propria soluzione	Argomentare i significati complessi di un testo artistico per poterle apprezzare in modo consapevole	Non è in grado di argomentare i significati del testo artistico né una lettura strutturata di esso. Non si confronta tra pari.	Se guidato è in grado di argomentare i significati del testo artistico e una lettura strutturata di esso. Si confronta superficialmente tra pari.	Riesce ad argomentare i significati del testo artistico e una lettura strutturata di esso in modo adeguato. Si confronta spontaneamente tra pari.	Sa argomentare i significati del testo artistico né una lettura strutturata di esso in modo rigoroso e puntuale. Si confronta dialetticamente tra pari.	
			Argomentare una lettura strutturata di un testo artistico a partire dal testo stesso e/o dal percorso proposto dal docente					
			Confrontare la propria riflessione critica con quella altrui					
Disposizioni ad agire		Atteggimento nel lavoro	Partecipare in modo attivo al lavoro didattico	Necessita di essere sollecitato e invitato a interagire in modo costruttivo nel lavoro didattico e a rispettare i propri impegni.	Con il supporto del docente partecipa al lavoro didattico, rispetta i propri impegni e collabora con i compagni.	Fornisce il proprio contributo al lavoro didattico e collabora in modo spontaneo con i compagni, rispetta i propri impegni e mostra curiosità e interesse costanti.	Partecipa in modo attivo e responsabile al lavoro didattico, collabora costruttivamente con i compagni e dimostra volontà di progredire nell'apprendimento.	
			Rispettare gli impegni assunti					
			Collaborare con i compagni					
			Mostrare disponibilità ad apprendere					
		Senso di appartenenza alla comunità	Sviluppare interesse e senso di appartenenza nei confronti del patrimonio artistico, archeologico, architettonico, demotnoantropologico e del paesaggio	Non ha sviluppato né interesse né senso di appartenenza nei confronti del patrimonio culturale e non comprende i valori di cittadinanza attiva proposti.	Ha sviluppato un basilare interesse e un sufficiente senso di appartenenza nei confronti del patrimonio culturale e ha promosso in modo minimo i valori di cittadinanza attiva proposti.	Ha sviluppato un adeguato interesse e senso di appartenenza nei confronti del patrimonio culturale e promuove in modo consapevole i valori di cittadinanza attiva proposti.	Ha sviluppato un pieno interesse e un forte senso di appartenenza nei confronti del patrimonio culturale e ha fatto suoi in modo completo e responsabile i valori di cittadinanza attiva proposti.	
			Promuovere i valori civili di cittadinanza attiva					
<b>Giudizio complessivo (in decimi)</b>								

## Rubrica: Matematica e Fisica

CATEGORIE	DIMENSIONI DI ANALISI della competenza	CRITERI DI VALUTAZIONE	LIVELLI				Livello assegnato	
			Livello base non raggiunto	Livello base	Livello intermedio	Livello avanzato		
<b>Conoscenze/abilità</b>	<b>Padronanza di conoscenze</b>	Padroneggiare le conoscenze disciplinari di base. Possedere con sicurezza i concetti chiave della disciplina.	Padroneggia con difficoltà alcune conoscenze e concetti essenziali. Non riesce a cogliere le interazioni tra esigenze di vita e processi tecnologici.	Padroneggia conoscenze e concetti essenziali. Riconosce il ruolo della tecnologia nella vita quotidiana e nell'economia della società.	Padroneggia conoscenze e concetti chiave in modo sicuro. Conosce le potenzialità delle tecnologie rispetto al contesto culturale e sociale.	Padroneggia conoscenze e concetti chiave in modo ampio e consapevole. Sa collegare le invenzioni tecnologiche al pensiero matematico e scientifico.		
	<b>Padronanza di abilità pratiche</b>	Utilizzare gli strumenti di lavoro essenziali della disciplina. Padroneggiare i metodi di lavoro disciplinare adeguati all'età.	Ha difficoltà nell'utilizzare qualsiasi strumento della disciplina, pur se guidato. Ha una scarsa padronanza dei metodi di lavoro disciplinari.	Talvolta guidato, usa correttamente gli strumenti essenziali della disciplina. Ha acquisito gli elementi fondamentali dei metodi di lavoro disciplinari.	Usa autonomamente ed efficacemente gli strumenti essenziali della disciplina. Ha acquisito i principali metodi di lavoro disciplinari.	Usa autonomamente ed efficacemente tutti gli strumenti della disciplina. Ha un'ottima padronanza dei metodi di lavoro disciplinari.		
<b>Processi cognitivi/operativi</b>	<b>PROCESSI DI INTERPRETAZIONE</b>	<b>Focalizzazione della situazione problematica</b>	Analizzare le situazioni problematiche, elaborando ipotesi risolutive in ambito logico-matematico e scientifico-tecnologico.	Opportunamente guidato dal docente, coglie alcuni aspetti del problema ma non è in grado di elaborare ipotesi risolutive.	Coglie gli aspetti essenziali del problema in modo autonomo e formula ipotesi risolutive per semplici problemi.	Coglie tutti gli aspetti del problema in modo autonomo e formula ipotesi risolutive in modo sicuro e preciso.	Coglie tutti gli aspetti del problema e formula ipotesi risolutive in modo dettagliato, mostrando padronanza e originalità.	
	<b>PROCESSI DI AZIONE</b>	<b>Attivazione di strategie risolutive e procedure mirate all'ottenimento di risposte ottimali in ambito logico-matematico e tecnico-scientifico</b>	Individuare ed attuare strategie risolutive e procedure adeguate alle situazioni problematiche o di calcolo. Fornire risposte rigorose ed efficaci in ambito disciplinare.	Individua e attua una strategia risolutiva corretta solo se guidato dal docente. Risponde con grande difficoltà in ambito logico-matematico e tecnico-scientifico.	Individua e attua una strategia risolutiva corretta, in modo autonomo. Risponde in modo corretto, ma elementare, in ambito logico-matematico e tecnico-scientifico.	Individua diverse strategie risolutive ed attua quella più adeguata, in modo preciso e corretto. Fornisce risposte efficaci in ambito logico-matematico e tecnico-scientifico.	Individua con sicurezza ed attua con padronanza strategie per la risoluzione di problemi complessi. Fornisce risposte rigorose ed efficaci in ambito logico-matematico e tecnico-scientifico.	
		<b>Raccolta, organizzazione, elaborazione e valutazione dei dati scientifici</b>	Decodificare il linguaggio scientifico-tecnologico. Rappresentare, analizzare ed interpretare i dati scientifici utilizzando tabelle e grafici.	Guidato dal docente, decodifica il linguaggio scientifico-tecnologico, seleziona semplici dati ma non riesce né a valutarli né ad organizzarli.	Decodifica il linguaggio scientifico-tecnologico in modo essenziale; individua e valuta alcuni dati utili e li organizza secondo un criterio logico.	Decodifica il linguaggio scientifico-tecnologico in modo adeguato; individua e valuta i dati utili, organizzandoli con ordine e precisione.	Decodifica il linguaggio scientifico-tecnologico con sicurezza; individua e valuta i dati utili, organizzandoli in modo ottimale.	
		<b>Comunicazione e argomentazione</b>	Comunicare correttamente, attraverso il linguaggio formale. Argomentare usando la semantica specifica della disciplina.	Ha difficoltà nel riconoscere il contesto comunicativo. Non riesce ad argomentare, pur riferendo qualche informazione scientifica.	Riferisce correttamente le informazioni scientifiche. Ha qualche difficoltà nell'argomentare, pur conoscendo il lessico della disciplina.	Utilizza il lessico specifico sia per riferire informazioni corrette sia per argomentare in modo coerente, pur con incertezze nel simbolismo logico-matematico..	Usa l'intera semantica della disciplina sia per riferire informazioni corrette sia per argomentare in maniera coerente, coesa ed esaustiva.	
	<b>PROCESSI DI CONTROLLO/REGOLAZIONE</b>	<b>Controllo dell'adeguatezza della risposta</b>	Analizzare, interpretare e confrontare le prestazioni personali e altrui.	Ha scarsa capacità di analisi delle prestazioni sia personali sia dei compagni..	Se guidato, analizza e confronta le prestazioni personali e dei compagni.	Ha buona capacità di analisi e confronto dei risultati personali e altrui.	Sa analizzare, confrontare ed interpretare i risultati personali e dei compagni.	
<b>Disposizioni ad agire</b>	<b>Atteggiamento nel lavoro</b>	Partecipare al lavoro didattico con impegno ed interesse. Mostrare disponibilità ad apprendere.	Deve essere sollecitato e invitato ad interagire in modo costruttivo nel lavoro didattico e a rispettare i propri impegni.	Partecipa al lavoro didattico e rispetta i propri impegni con il supporto dell'insegnante e dei compagni.	Partecipa in modo attivo e responsabile al lavoro didattico, rispettando i propri impegni e mostrando interesse.	Fornisce un valido contributo al lavoro didattico, mostrando volontà di progredire nell'apprendimento.		
<b>GIUDIZIO COMPLESSIVO (voto in decimi)</b>								

**RUBRICA INGLESE**  
**Liceo Artistico M.Buonarroti -Latina**

CATEGORIE	DIMENSIONI DI ANALISI	CRITERI DI VALUTAZIONE	LIVELLO BASE NON RAGGIUNTO	LIVELLO BASE	LIVELLO INTERMEDIO	LIVELLO AVANZATO
<b>CONOSCENZE E ABILITA'</b>	Padronanza conoscenze	Padroneggiare le conoscenze disciplinari di base Possedere con sicurezza i concetti chiave della disciplina	Padroneggia con difficoltà alcune conoscenze e concetti essenziali	Padroneggia conoscenze e concetti essenziali	Padroneggia conoscenze e concetti chiave in modo sicuro	Padroneggia conoscenze e concetti chiave in modo sicuro, ampio e consapevole
	Padronanza abilità	Utilizzare gli strumenti di lavoro essenziali della disciplina Padroneggiare i metodi di lavoro disciplinare adeguati all'età	Anche se guidato ha difficoltà nell'utilizzare gli strumenti essenziali della disciplina. Ha una scarsa padronanza dei metodi di lavoro disciplinari	Utilizza in maniera corretta e generalmente autonoma gli strumenti essenziali della disciplina. Ha acquisito gli elementi fondamentali dei metodi di lavoro disciplinari	Utilizza in maniera autonoma e alquanto efficace gran parte degli strumenti essenziali della disciplina e ha acquisito i principali metodi di lavoro disciplinari	Utilizza in piena autonomia e con grande efficacia tutti gli strumenti essenziali della disciplina e ha un'ottima padronanza dei metodi di lavoro disciplinari
<b>PROCESSI DI INTERPRETAZIONE</b>	Individuazione degli elementi chiave di un messaggio	Saper riconoscere e selezionare le informazioni più importanti per elaborare e/o rielaborare il messaggio.	Riconosce e seleziona le informazioni In modo incompleto.	Riconosce e seleziona le informazioni più importanti	Riconosce e seleziona tutte le informazioni esplicite	Riconosce e seleziona tutte le informazioni esplicite ed implicite
<b>PROCESSI DI AZIONE</b>	Riconoscimento della situazione comunicativa	Muoversi in modo autonomo per reperire i materiali e usare le diverse risorse in modo propositivo e creativo.	Anche se guidato ha difficoltà a reperire i materiali e usa le risorse con scarsa efficacia	Sa reperire i materiali in modo generalmente autonomo e usa le risorse con adeguata efficacia	Sa reperire i materiali in modo autonomo e sa usare le risorse con efficacia	Sa reperire i materiali in piena autonomia e sa usare le risorse con grande efficacia
	Elaborazione	Riconoscere e utilizzare il lessico specifico in modo corretto, sia oralmente che per iscritto. Usare i contenuti ricercati, elaborare, semplificando e adattando il proprio linguaggio.	Utilizza un linguaggio poco corretto e ha difficoltà ad elaborare i contenuti	Utilizza un linguaggio abbastanza corretto e ed elabora i contenuti in modo semplice	Utilizza un linguaggio abbastanza corretto pur con lievi inesattezze ed elabora i contenuti in modo completo	Utilizza un linguaggio ricco ed elabora i contenuti in modo completo e approfondito
<b>PROCESSI DI CONTROLLO/ REGOLAZIONE</b>	Controllo dell'adeguatezza della propria soluzione	Rivedere l'elaborato e verificare l'adeguatezza del proprio agire comunicativo, anche rispetto alle diverse convenzioni e codici culturali, socio-pragmatici e socio-linguistici.	Non riconosce i propri errori e li corregge solo se guidato	Riconosce e corregge in parte i propri errori se guidato	Riconosce e corregge in buona parte i propri errori	Riconosce e corregge in modo autonomo i propri errori con un alto grado di efficacia
<b>DISPOSIZIONI AD AGIRE</b>	Atteggiamento nel lavoro	Partecipare in modo attivo al lavoro didattico Rispettare gli impegni assunti Collaborare con i compagni Mostrare disponibilità ad apprendere	Necessità di essere sollecitato e invitato ad interagire in modo costruttivo nel lavoro didattico e a rispettare i propri impegni	Partecipa al lavoro didattico e rispetta i propri impegni con il supporto dell'insegnante e dei compagni	Fornisce il proprio contributo al lavoro didattico, rispettando i propri impegni e mostrando curiosità ed interesse	Partecipa in modo attivo e responsabile al lavoro didattico, dimostrando curiosità e volontà di progredire nell'apprendimento

**GIUDIZIO COMPLESSIVO (in voti decimali): .....**

# RUBRICA DISCIPLINARE PER LA VALUTAZIONE DEGLI APPRENDIMENTI FINALI

## DIPARTIMENTO DI SCIENZE-CHIMICA

CATEGORIE	DIMENSIONI DI ANALISI	CRITERI DI VALUTAZIONE	LIVELLO BASE NON RAGGIUNTO (PUNTI 1)	LIVELLO BASE (PUNTI 2)	LIVELLO INTERMEDIO (PUNTI 3)	LIVELLO AVANZATO (PUNTI 4)
<b>CONOSCENZE/ABILITÀ</b>	Padronanza conoscenze	Padroneggiare le conoscenze disciplinari di base delle Scienze e della Chimica	Padroneggia con difficoltà alcune conoscenze e concetti essenziali	Padroneggia conoscenze e concetti essenziali	Padroneggia conoscenze e concetti chiave in modo sicuro	Padroneggia conoscenze e concetti chiave in modo sicuro, ampio e consapevole
		Possedere con sicurezza i concetti chiave delle Scienze e della Chimica				
	Padronanza abilità	Utilizzare gli strumenti di lavoro essenziali delle Scienze e della Chimica	Anche se guidato ha difficoltà nell'utilizzare gli strumenti essenziali della disciplina. Ha una scarsa padronanza dei metodi di lavoro disciplinari	Utilizza in maniera corretta e generalmente autonoma gli strumenti essenziali della disciplina. Ha acquisito gli elementi fondamentali dei metodi di lavoro disciplinari	Utilizza in maniera autonoma e alquanto efficace gran parte degli strumenti essenziali della disciplina e ha acquisito i principali metodi di lavoro disciplinari	Utilizza in piena autonomia e con grande efficacia tutti gli strumenti essenziali della disciplina e ha un'ottima padronanza dei metodi di lavoro disciplinari
		Padroneggiare i metodi di lavoro disciplinare adeguati all'età				

<b>PROCESSI DI INTERPRETAZIONE</b>	Individuazione degli aspetti teorici delle Scienze e della Chimica	Individuare gli aspetti teorici fondanti e la gerarchia delle informazioni contenute in un testo/messaggio	Ha difficoltà nell'individuare gli aspetti teorici fondanti e le informazioni essenziali in un testo; riesce ad identificare gli aspetti teorici scientifici richiamati solo per testi semplici e se guidato. Ha grosse difficoltà nel ricostruire autonomamente le domande da cui ha origine una riflessione e nell'esaminarne sviluppi ed effetti	Riesce a individuare autonomamente gli aspetti teorici fondanti e le informazioni essenziali in un testo non troppo complesso; può aver bisogno di aiuto per ricostruire gli aspetti teorici scientifici richiamati. Riesce a ricostruire in linee generali le domande da cui ha origine una riflessione; ha qualche incertezza nell'esaminarne sviluppi ed effetti	Non ha difficoltà nell'individuare gli aspetti teorici fondanti di un testo e nel capire la gerarchia delle informazioni contenute nello stesso; in presenza di testi molto complessi ha qualche incertezza nel ricostruire gli aspetti teorici scientifici richiamati. Di solito riesce a ricostruire correttamente le domande da cui ha origine una riflessione e a esaminarne sviluppi ed effetti	Individua perfettamente gli aspetti teorici fondanti di un testo e la gerarchia delle informazioni contenute nello stesso; è in grado di ricostruire senza difficoltà gli aspetti teorici scientifici richiamati anche complessi. Riesce a ricostruire accuratamente le domande da cui ha origine una riflessione e ad esaminarne in maniera articolata sviluppi ed effetti
	Identificazione della situazione problematica da affrontare	Individuare i dati necessari all'elaborazione della consegna proposta Contestualizzare i dati in relazione alla consegna proposta	Ha difficoltà nell'individuare i dati necessari all'elaborazione della consegna proposta e non riesce a contestualizzarne i dati	Riesce a individuare autonomamente i dati necessari; può aver bisogno di aiuto per contestualizzarne i dati	Non ha difficoltà nell'individuare i dati necessari; in presenza di infografiche molto complesse, ha qualche incertezza. Di solito riesce a contestualizzarne i dati autonomamente	Individua perfettamente i dati necessari; anche in presenza di infografiche molto complesse; è in grado di contestualizzarne i dati senza difficoltà e in maniera autonoma

<b>PROCESSI DI AZIONE</b>	Ricerca di dati e informazioni	Reperire autonomamente dati e informazioni	Ha grosse difficoltà nel reperire autonomamente dati e informazioni significative, in rete e non	In contesti noti riesce a trovare da solo i dati e le informazioni fondamentali, in rete e non	Anche in contesti non noti riesce a trovare autonomamente i dati e le informazioni più importanti, in rete e non	Anche in contesti non noti riesce a reperire in maniera autonoma e molto efficace dati e informazioni significative, in rete e non
		Formulare ipotesi in base ai dati forniti				
	Collegamenti di informazioni e concetti	Collegare informazioni provenienti da ambiti disciplinari differenti	Si limita a riprodurre le connessioni fra argomenti già proposte e fa fatica a collegare autonomamente informazioni provenienti da ambiti disciplinari differenti	Riesce a connettere in maniera basilare ma autonoma argomenti diversi; ha qualche incertezza nel collegare informazioni provenienti da ambiti disciplinari eterogenei	Riesce a connettere in maniera corretta argomenti diversi e a collegare informazioni provenienti da ambiti disciplinari differenti	Riesce a connettere in maniera consapevole e accurata argomenti eterogenei e a collegare efficacemente informazioni provenienti da ambiti disciplinari differenti
		Collegare argomenti diversi della stessa disciplina				
	Argomentazione	Effettuare connessioni logiche	Fa fatica ad effettuare connessioni logiche in maniera autonoma; elabora con difficoltà conclusioni basate sui risultati ottenuti e sulle ipotesi verificate.	In genere riesce ad effettuare connessioni logiche corrette; se guidato elabora conclusioni basate sui risultati ottenuti e sulle ipotesi verificate.	Riesce facilmente ad effettuare connessioni logiche corrette; elabora conclusioni basate sui risultati ottenuti e sulle ipotesi verificate autonomamente.	Riesce sempre ad effettuare connessioni logiche corrette anche su argomenti complessi; elabora in piena autonomia conclusioni valide basate sui risultati ottenuti e sulle ipotesi verificate
		Trarre conclusioni basate sui risultati ottenuti e sulle ipotesi verificate				
	Comunicazione (scritta, orale)	Riconoscere e utilizzare il lessico specifico, le procedure e i metodi di indagine	Ha difficoltà nel riconoscere e capire i diversi aspetti della disciplina e nell'utilizzare in maniera corretta il lessico specifico. Non riesce a riferire informazioni in maniera coesa e coerente sia in forma scritta sia in forma orale.	Ha minime incertezze nel riconoscere e capire autonomamente i diversi aspetti della disciplina; utilizza quasi sempre in maniera corretta il lessico specifico. Manifesta minime incertezze nella coesione e nella coerenza quando riferisce informazioni (oralmente o in forma scritta).	Riconosce e capisce i diversi aspetti della disciplina; utilizza in maniera corretta il lessico specifico. In forma orale riferisce informazioni in maniera coesa e coerente, ha qualche incertezza nella forma scritta.	Riconosce, capisce e utilizza in maniera accurata e consapevole il lessico specifico della disciplina. Riferisce le informazioni sempre in maniera coesa e coerente, sia in forma scritta sia in forma orale.
		Comunicare correttamente in forma orale				
		Comunicare correttamente in forma scritta				

<b>PROCESSI DI CONTROLLO/REGOLAZIONE</b>	Controllo dell'adeguatezza della propria soluzione	Verificare la corrispondenza tra la soluzione data e la richiesta della consegna	Ha difficoltà nel verificare la corrispondenza tra la soluzione data e la richiesta della consegna. Non è in grado di controllare in maniera autonoma il linguaggio specifico utilizzato, di conseguenza non è in grado di controllare in maniera autonoma quanto elaborato personalmente e, se necessario, di integrare/modificare la propria strategia d'azione.	Si orienta nel verificare la corrispondenza tra la soluzione data e la richiesta della consegna. Solitamente è in grado di controllare in maniera autonoma quanto elaborato personalmente. Se opportunamente guidato è in grado di correggere il linguaggio specifico utilizzato per integrare/modificare in maniera efficace la propria strategia d'azione.	Si orienta nel verificare la corrispondenza tra la soluzione data e la richiesta della consegna. È in grado di controllare in maniera corretta quanto elaborato personalmente e di correggere il linguaggio specifico utilizzato autonomamente per integrare/modificare la propria strategia d'azione.	Si orienta consapevolmente nel verificare la corrispondenza tra la soluzione data e la richiesta della consegna, È in grado di controllare in maniera accurata e approfondita quanto elaborato personalmente e di correggere in piena autonomia il linguaggio specifico utilizzato per i integrare/modificare la propria strategia d'azione.
		Controllare il linguaggio specifico utilizzato				
<b>DISPOSIZIONI AD AGIRE</b>	Atteggiamento nel lavoro	Partecipare in modo attivo al lavoro didattico	Necessita spesso di essere sollecitato e invitato ad interagire in modo costruttivo nel lavoro didattico e a rispettare i propri impegni	Partecipa al lavoro didattico e rispetta i propri impegni con il supporto dell'insegnante e dei compagni	Fornisce il proprio contributo al lavoro didattico, rispettando i propri impegni e mostrando curiosità ed interesse	Partecipa in modo attivo e responsabile al lavoro didattico, dimostrando curiosità e volontà di progredire nell'apprendimento
		Rispettare gli impegni assunti				
		Collaborare con i compagni				
		Mostrare disponibilità ad apprendere				
<p><b>punteggio massimo 10x4 = 40</b>  <b>GIUDIZIO COMPLESSIVO (in voti decimali)</b>  punteggio/4</p>						



Rubrica Scienze Motorie e Sportive

CATEGORIE	DIMENSIONI DI ANALISI della competenza	CRITERI DI VALUTAZIONE	LIVELLI				Livello assegnato
			Livello base non raggiunto	Livello base	Livello intermedio	Livello avanzato	
<b>Conoscenze/abilità</b>	Padronanza di conoscenze	Padroneggiare le conoscenze disciplinari di base Possedere con sicurezza i concetti chiave della disciplina	Padroneggia con difficoltà alcune conoscenze e concetti essenziali	Padroneggia conoscenze e concetti essenziali	Padroneggia conoscenze e concetti chiave in modo sicuro	Padroneggia conoscenze e concetti chiave in modo sicuro, ampio e consapevole	
	Padronanza di abilità pratiche	Utilizzare gli strumenti di lavoro essenziali della disciplina Padroneggiare i metodi di lavoro disciplinare adeguati all'età	Anche se guidato ha difficoltà nell'utilizzare gli strumenti essenziali della disciplina. Ha una scarsa padronanza dei metodi di lavoro disciplinari	Utilizza in maniera corretta e generalmente autonoma gli strumenti essenziali della disciplina. Ha acquisito gli elementi fondamentali dei metodi di lavoro disciplinari	Utilizza in maniera autonoma e alquanto efficace gran parte degli strumenti essenziali della disciplina e ha acquisito i principali metodi di lavoro disciplinari	Utilizza in piena autonomia e con grande efficacia tutti gli strumenti essenziali della disciplina e ha un'ottima padronanza dei metodi di lavoro disciplinari	
<b>Processi cognitivi/operativi</b>	<b>PROCESSI DI INTERPRETAZIONE</b>						
	Analisi obiettiva delle possibilità di performance fisica e tattica	Conoscere il proprio corpo e la propria condizione fisica orientarsi negli ambiti motori e sportivi, riconoscere le variazioni fisiologiche e le proprie potenzialità.	Livello iniziale di conoscenza e autovalutazione scarso in ambito motorio.	È parzialmente in grado di identificare punti di forza e di debolezza in ambito motorio	È consapevole delle proprie capacità e dei propri punti deboli e inizia a saperli gestire in ambito motorio.	È consapevole delle proprie capacità e dei propri punti deboli e li sa gestire in ambito motorio.	
	Azioni motorie e sportive	Padroneggiare le proprie azioni motorie. Migliorare le capacità motorie coordinative e condizionali Realizzare schemi motori complessi, utili ad affrontare attività sportive	Utilizza risposte motorie in maniera parziale ed imprecisa anche in situazioni semplici. Non mostra miglioramenti delle capacità coordinative e condizionali e nell'uso di schemi motori complessi.	Utilizza in modo sufficiente e generalmente autonomo le sequenze motorie. Mostra lievi miglioramenti capacità coordinative e condizionali e nell'uso di schemi motori complessi	Applica in modo corretto ed adeguato risposte motorie anche in contesti complessi migliorando l'efficacia dell'azione. Mostra miglioramenti nelle capacità coordinative e condizionali e nell'uso di schemi motori complessi	Utilizza in modo autonomo e corretto le conoscenze motorie acquisite in contesti complessi migliorando l'efficacia dell'azione. Evidenti i miglioramenti nelle capacità e nell'uso abituale di schemi motori complessi	
	Promozione di corretti stili di vita	Identificare situazioni di rischio in palestra, a scuola e in altre situazioni Adottare comportamenti attivi, in sicurezza, per migliorare la propria salute e il proprio benessere Utilizzo responsabile di mezzi e strumenti della disciplina	Non identifica situazioni di rischio. Adotta con difficoltà comportamenti per la propria sicurezza anche se guidato. Uso inconsapevole degli strumenti.	Identifica semplici situazioni di rischio. Impiega gli apprendimenti disciplinari se guidato per adottare comportamenti per migliorare la sicurezza e la salute. Usa in maniera quasi sempre appropriata gli strumenti.	È in grado di identificare situazioni di rischio. Impiega gli apprendimenti disciplinari per adottare comportamenti per migliorare la sicurezza e la salute. Usa in maniera appropriata gli strumenti.	È in grado di identificare situazioni di rischio in qualsiasi ambiente. Impiega in modo consapevole gli apprendimenti disciplinari adottando comportamenti per migliorare la sicurezza e la salute. Usa in modo appropriato e responsabile gli strumenti propri della disciplina.	
	<b>PROCESSI DI AZIONE</b>						
	Impiego di tecniche sportive e strategie di gioco.	Organizzare informazioni elaborare e mettere in pratica strategie sportive Praticare le attività sportive applicando regole e tattiche, con fair play Risolvere situazioni di gioco o di gara	Problematico nell'organizzare le informazioni di cui è parzialmente in possesso per farne una strategia e risolvere situazioni Pratica in modo elementare attività sportive. Non memorizza regole e tecniche.	L'organizzazione delle informazioni risulta quasi sempre corretta ma impacciata. Pratica in modo semplice attività sportive. Se guidato, sa gestire situazioni articolate e comprende e memorizza in maniera basilare regole e tecniche.	Organizza le informazioni in modo chiaro e pertinente. Ha buona conoscenza regole e tecniche. Pratica in modo articolato attività sportive, si adatta a situazioni motorie che cambiano, assumendo più ruoli e affronta in maniera corretta nuovi impegni.	Organizza le informazioni e le conoscenze in modo completo e preciso. Guida con padronanza l'esperienza motoria, progetta in modo autonomo e rapido le soluzioni tecnico-tattiche più adatte alle situazioni. Affronta con sicurezza nuovi problemi ricercando con creatività soluzioni alternative	
Comunicazione (scritta, orale, non verbale)	Riconoscere e utilizzare il lessico specifico Comunicare correttamente in forma orale Comunicare correttamente in forma scritta Utilizzare correttamente i segni non verbali	Ha difficoltà nel riconoscere e nell'utilizzare in maniera corretta il lessico specifico Non riesce né a riferire informazioni in maniera coesa e coerente, sia in forma scritta sia in forma orale, né a gestire correttamente la comunicazione non verbale	Ha incertezze nella conoscenza e nell'utilizzo della terminologia specifica. Manifesta minime incertezze quando riferisce informazioni (oralmente o in forma scritta). Ha qualche difficoltà nell'utilizzo corretto dei segni convenzionali non verbali dei principali sport	Conosce e utilizza in maniera corretta il lessico specifico. In forma orale riferisce informazioni in maniera coesa e coerente, ha qualche incertezza nella forma scritta e, a volte, nell'utilizzo dei segni non verbali dei principali sport	Conosce e utilizza in maniera accurata e consapevole il lessico e la terminologia specifiche della disciplina. Riferisce le informazioni sempre in maniera coesa e coerente, sia in forma scritta sia in forma orale, utilizzando al meglio anche i segni non verbali dei principali sport		
<b>PROCESSI DI CONTROLLO/ REGOLAZIONE</b>							
Controllo dell'adeguatezza della risposta fisica e tecnica in diverse situazioni	Utilizzare risposte motorie efficaci ed economiche. Verificare e confrontare le prestazioni personali e altrui Applicare le norme di un corretto comportamento sportivo in ambiente scolastico	Ha difficoltà nell'individuare risposte motorie efficaci ed economiche scarsa capacità di analisi e confronto di prestazioni. Applica in modo incerto le norme di comportamento sportivo in ambiente scolastico	Utilizza risposte motorie semplici ma efficaci Analizza e confronta le prestazioni se guidato. Applica in modo essenziale le norme di comportamento sportivo in ambiente scolastico	Non ha difficoltà nell'individuare risposte motorie efficaci ed economiche buona capacità di analisi e confronto di prestazioni. Applica le norme di comportamento sportivo in ambiente scolastico	Utilizza risposte motorie efficaci ed economiche Analizza e confronta le prestazioni personali e dei compagni Applica le norme di un corretto comportamento sportivo in ambiente scolastico		
<b>Disposizioni ad agire</b>	Atteggiamento nel lavoro	Partecipare in modo attivo al lavoro didattico. Realizzare gli impegni assunti. Collaborare con i compagni. Mostrare disponibilità ad apprendere	Necessità di essere sollecitato e invitato ad interagire in modo costruttivo nel lavoro didattico e a rispettare i propri impegni	Partecipa al lavoro didattico e rispetta i propri impegni con il supporto dell'insegnante e dei compagni	Fornisce il proprio contributo al lavoro didattico, rispettando i propri impegni e mostrando curiosità ed interesse	Partecipa in modo attivo e responsabile al lavoro didattico, dimostrando curiosità e volontà di progredire nell'apprendimento	
GIUDIZIO COMPLESSIVO (voto in decimi)							

Rubrica Grafica / Audiovisivo e Multimedia

CATEGORIE		DIMENSIONI DI ANALISI della competenza	CRITERI DI VALUTAZIONE	LIVELLI				Livello assegnato
				Livello base non raggiunto	Livello base	Livello intermedio	Livello avanzato	
<b>Conoscenze/abilità</b>		Padronanza di conoscenze	Padroneggiare le conoscenze disciplinari di base, possedere con sicurezza i concetti chiave della disciplina	Padroneggia con difficoltà alcune conoscenze e concetti essenziali	Padroneggia conoscenze e concetti essenziali	Padroneggia conoscenze e concetti chiave in modo sicuro	Padroneggia conoscenze e concetti chiave in modo sicuro, ampio e consapevole	
		Padronanza di abilità pratiche	Utilizzare gli strumenti di lavoro essenziali della disciplina, padroneggiare i metodi di lavoro disciplinare adeguati all'età	Anche se guidato ha difficoltà nell'utilizzare gli strumenti essenziali della disciplina. Ha una scarsa padronanza dei metodi di lavoro disciplinari	Utilizza in maniera corretta e generalmente autonoma gli strumenti essenziali della disciplina. Ha acquisito gli elementi fondamentali dei metodi di lavoro disciplinari	Utilizza in maniera autonoma e alquanto efficace gran parte degli strumenti essenziali della disciplina e ha acquisito i principali metodi di lavoro disciplinari	Utilizza in piena autonomia e con grande efficacia tutti gli strumenti essenziali della disciplina e ha un'ottima padronanza dei metodi di lavoro disciplinari	
Processi cognitivi/operativi	PROCESSI DI INTERPRETAZIONE	Messa a fuoco della situazione progettuale da affrontare	Auto-valutare la padronanza del linguaggio formale e dei procedimenti in ambito creativo, grafico e tecnologico	Livello iniziale di conoscenza e autovalutazione scarso in ambito creativo, grafico e tecnologico	È parzialmente in grado di identificare punti di forza e di debolezza in ambito creativo, grafico e tecnologico	È consapevole delle proprie capacità e dei propri punti deboli e inizia a saperli gestire in ambito creativo, grafico e tecnologico	È consapevole delle proprie capacità e dei propri punti deboli e li sa gestire in ambito creativo, grafico e tecnologico	
		Correttezza ed efficacia della propria progettazione e comunicazione attraverso i mezzi della grafica e dell'audiovisivo	Possedere gli strumenti necessari per la comprensione delle discipline grafiche ed audiovisive, e per poter operare nel campo della comunicazione.	Non memorizza regole di composizione e comunicazione, e non esprime creatività. Applica con difficoltà le proprie conoscenze anche in semplici situazioni di routine. Non riesce a mettere in pratica una progettazione efficace. Non riesce ad organizzare le informazioni di cui è parzialmente in possesso. Non riesce ad elaborare alcun tipo di strategia.	Comprende e memorizza in maniera basilare regole di composizione e comunicazione mostrando una creatività limitata. Applica in maniera meccanica delle conoscenze in contesti lineari. Adotta semplici strategie per una progettazione basilare.	Ha una buona conoscenza dei concetti base della disciplina e delle regole di composizione e comunicazione, che utilizza in modo corretto e autonomo. Mostra buona creatività. Se guidato, sa gestire situazioni articolate ed individuare le strategie appropriate per la soluzione di problemi complessi. Usa gli strumenti informatici per cercare le informazioni e per comunicare in Rete.	Utilizza, in modo autonomo e corretto, concetti e regole della disciplina, mostra un'ottima attitudine creativa. Affronta con sicurezza nuovi problemi ricercando soluzioni originali. Utilizza efficacemente gli strumenti informatici per cercare e catalogare le informazioni e per comunicare in Rete.	

PROCESSI DI AZIONE	<p>Uso corretto e consapevole degli strumenti del disegno e degli strumenti informatici specifici della desktop publishing e dell'audiovisivo</p>	<p>Usare consapevolmente tali strumenti e le potenzialità offerte dagli strumenti del disegno e da applicazioni specifiche di tipo informatico in ambito di desktop publishing e audiovisivo</p>	<p>Non riesce ad utilizzare in modo adeguato i mezzi del disegno e i software specifici della desktop publishing, della ripresa fotografica, del montaggio video.</p>	<p>Sa usare in modo essenziale gli strumenti del disegno, della Desktop Publishing, della ripresa fotografica, del montaggio video. Di rado approfondisce autonomamente tali strumenti.</p>	<p>Padroneggia in modo autonomo gli strumenti disegno, della desktop publishing, della ripresa fotografica, del montaggio video. Talvolta approfondisce autonomamente l'ambito tecnologico specifico anche ricorrendo a risorse online (tutorial, corsi, etc.)</p>	<p>Padroneggia ed usa in modo creativo ed autonomo gli strumenti disegno, della desktop publishing, della ripresa fotografica, del montaggio video. Approfondisce sistematicamente e autonomamente l'ambito tecnologico specifico anche ricorrendo a risorse online (tutorial, corsi, etc.)</p>	
	<p>Comunicazione (scritta, orale, non verbale)</p>	<p>Riconoscere e utilizzare il lessico specifico</p> <p>Comunicare correttamente in forma orale</p> <p>Comunicare correttamente in forma scritta</p>	<p>Ha difficoltà nel riconoscere e nell'utilizzare in maniera corretta il lessico specifico. Non riesce né a riferire informazioni in maniera coesa e coerente, sia in forma scritta sia in forma orale</p>	<p>Ha incertezze nella conoscenza e nell' utilizzo della terminologia specifica. Manifesta minime incertezze quando riferisce informazioni (oralmente o in forma scritta). Ha qualche difficoltà nell'utilizzo corretto della terminologia corretta per la materia</p>	<p>Conosce e utilizza in maniera corretta il lessico specifico. In forma orale riferisce informazioni in maniera coesa e coerente, ha qualche incertezza nella forma scritta, ma riesce a relazionare in modo efficace riguardo al proprio iter progettuale</p>	<p>Conosce e utilizza in maniera accurata e consapevole il lessico e la terminologia specifiche della disciplina. Riferisce le informazioni sempre in maniera coesa e coerente sia in forma scritta sia in forma orale, utilizzando al meglio i termini specifici della materia</p>	
PROCESSI DI CONTROLLO/REGOLAZIONE	<p>Analisi obiettiva delle possibilità di performance in ambito creativo, grafico e tecnologico</p>	<p>Fornire risposte rigorose ed efficaci in ambito creativo, grafico e tecnologico. Analizzare e confrontare le prestazioni personali e altrui.</p>	<p>Ha difficoltà nell'individuare delle risposte efficaci in ambito creativo, grafico e tecnologico. Ha scarsa capacità di analisi e confronto delle prestazioni</p>	<p>Fornisce risposte elementari, ma sostanzialmente corrette, in ambito creativo, grafico e tecnologico. Se guidato, analizza e confronta le prestazioni</p>	<p>Fornisce risposte efficaci, ma non sempre originali, in ambito creativo, grafico e tecnologico. Mostra una buona capacità di analisi e di confronto delle prestazioni</p>	<p>Fornisce risposte originali ed efficaci in ambito in ambito creativo, grafico e tecnologico. Sa analizzare e confrontare esaurientemente le prestazioni personali e dei compagni</p>	
Disposizioni ad agire	<p>Atteggiamento nel lavoro</p>	<p>Partecipare in modo attivo al lavoro didattico. Realizzare gli impegni assunti. Collaborare con i compagni. Mostrare disponibilità ad apprendere</p>	<p>Necessità di essere sollecitato e invitato ad interagire in modo costruttivo nel lavoro didattico e a rispettare i propri impegni</p>	<p>Partecipa al lavoro didattico e rispetta i propri impegni con il supporto dell'insegnante e dei compagni</p>	<p>Fornisce il proprio contributo al lavoro didattico, rispettando i propri impegni e mostrando curiosità ed interesse</p>	<p>Partecipa in modo attivo e responsabile al lavoro didattico, dimostrando curiosità e volontà di progredire nell'apprendimento</p>	
						GIUDIZIO COMPLESSIVO (voto in decimi)	

## Liceo Artistico Latina CONSULENZA ALLA VALUTAZIONE DEGLI APPRENDIMENTI PERIODICA E FINALE - elaborazione rubriche disciplinari -

### DISCIPLINA: A009 DISCIPLINE GRAFICHE PITTORICHE E SCENOGRAFICHE

*Allo scopo di accompagnare la valutazione periodica e finale si invita a strutturare rubriche disciplinari per il biennio e per il triennio: lo scopo è quello di disporre di uno strumento condiviso che orienti verso un apprezzamento del livello di apprendimento raggiunto in una prospettiva di sviluppo di competenze.*

*A tale riguardo si propone di focalizzare lo sguardo sui primi due piani di analisi dell'apprendimento in chiave di competenza – risorse conoscitive e processi cognitivi/operativi -, laddove il terzo piano – le disposizioni ad agire – viene valutato attraverso il giudizio sul comportamento (vd. Tav. 1).*

Tav. 1 Piani di analisi dell'apprendimento in chiave di competenza



*Preliminarmente si prevede una ricognizione dei documenti istituzionali (Indicazioni nazionali, traguardi di competenza per asse culturale per il primo biennio; supplemento Europass al certificato di diploma), da sintetizzare in un breve documento.*

## sintesi risultati di apprendimento documenti istituzionali

CATEGORIE	DIMENSIONI DI ANALISI
CONOSCENZE E ABILITA'	Padronanza di conoscenze
	Padronanza di abilità pratiche
PROCESSI DI INTERPRETAZIONE	Messa a fuoco delle procedure operative relative all'elaborato pittorico
PROCESSI DI AZIONE	<p>Ricerca in maniera autonoma e personale i contenuti e le tecniche operative necessarie a produrre degli elaborati comunicativi e caratterizzati da coerenti scelte compositive.</p> <p>Collegare i principi e le regole del linguaggio visivo agli elaborati prodotti.</p> <p>Esporre in maniera corretta le fasi progettuali e laboratoriali inerenti alla disciplina.</p> <p>Utilizzare il disegno come strumento in modo espressivo e come strumento di ricerca nella metodica progettuale.</p> <p>Applicare metodologie appropriate e coerenti nell'esecuzione degli elaborati, organizzando i tempi e lo spazio di lavoro in maniera adeguata.</p>
PROCESSI DI CONTROLLO/REGOLAZIONE	Controllo della propria soluzione e del linguaggio grafico – pittorico.
DISPOSIZIONI AD AGIRE	Atteggiamento nel lavoro

CATEGORIE	DIMENSIONI DI ANALISI	CRITERI DI VALUTAZIONE
CONOSCENZE E ABILITA'	Padroneggiare in maniera appropriata le conoscenze della disciplina.	Padroneggiare le conoscenze disciplinari di base. Possedere con sicurezza i concetti chiave della disciplina.
	Padroneggiare con sicurezza le abilità pratiche esecutive utilizzate nell'esecuzione degli elaborati.	Utilizzare gli strumenti di lavoro essenziali della disciplina. Padroneggiare i metodi di lavoro disciplinari adeguati all'età.
PROCESSI DI INTERPRETAZIONE	Messa a fuoco delle procedure operative relative all'elaborato pittorico	Comprendere le procedure operative legate all'elaborato grafico – pittorico da realizzare
PROCESSI DI AZIONE	Ricerca in maniera autonoma e personale le tecniche operative più adatte ad esprimere le proprie idee.	Reperire autonomamente i contenuti necessari a guidare la fase creativa ed esecutiva del progetto grafico in atto.
	Collegare i principi e le regole del linguaggio	Comprendere a livello pratico i principi e

	visivo agli elaborati prodotti.	le regole del linguaggio visivo.
	Esporre in maniera corretta le fasi progettuali e laboratoriali inerenti alla disciplina	Identificare in modo autonomo e personale tutte le fasi progettuali e laboratoriali necessarie alla produzione di un elaborato grafico pittorico.
PROCESSI DI CONTROLLO/REGOLAZIONE	Controllare il funzionamento della soluzione ipotizzata nel progetto e la correttezza del linguaggio grafico – pittorico.	<p>Individuare una modalità operativa originale e creativa per esprimere le proprie idee.</p> <p>Analizzare la scelta comunicativa e tecnica del progetto più adatta alla sua esecuzione.</p> <p>Scegliere una corretta tecnica esecutiva volta ad esprimere in maniera esaustiva la propria creatività.</p>
DISPOSIZIONI AD AGIRE	Atteggiamento nel lavoro	<p>Partecipare in modo attivo al lavoro didattico</p> <p>Rispettare gli impegni assunti</p> <p>Collaborare con i compagni</p> <p>Mostrare disponibilità ad apprendere</p>

CATEGORIE	DIMENSIONI DI ANALISI	CRITERI DI VALUTAZIONE	LIVELLO BASE NON RAGGIUNTO	LIVELLO BASE	LIVELLO INTERMEDIO	LIVELLO AVANZATO
CONOSCENZE E ABILITA'	Padronanza conoscenze	Padroneggiare le conoscenze disciplinari di base Possedere con sicurezza i concetti chiave della disciplina	Padroneggia con difficoltà alcune conoscenze e concetti essenziali	Padroneggia conoscenze e concetti essenziali	Padroneggia conoscenze e concetti chiave in modo sicuro	Padroneggia conoscenze e concetti chiave in modo sicuro, ampio e consapevole
	Padronanza abilità	Utilizzare gli strumenti di lavoro essenziali della disciplina Padroneggiare i metodi di lavoro disciplinare adeguati all'età	Anche se guidato ha difficoltà nell'utilizzare gli strumenti essenziali della disciplina. Ha una scarsa padronanza dei metodi di lavoro disciplinari	Utilizza in maniera corretta e generalmente autonoma gli strumenti essenziali della disciplina. Ha acquisito gli elementi fondamentali dei metodi di lavoro disciplinari	Utilizza in maniera autonoma e alquanto efficace gran parte degli strumenti essenziali della disciplina e ha acquisito i principali metodi di lavoro disciplinari	Utilizza in piena autonomia e con grande efficacia tutti gli strumenti essenziali della disciplina e ha un'ottima padronanza dei metodi di lavoro disciplinari
PROCESSI DI INTERPRETAZIONE	Messa a fuoco delle procedure operative relative all'elaborato pittorico	Comprendere le procedure operative legate all'elaborato grafico – pittorico da realizzare	Ha grandi difficoltà nel riconoscere le procedure operative inerenti all'elaborato pittorico da realizzare	Riesce a distinguere in maniera basilare ma autonoma le varie procedure e tecniche di rappresentazione da realizzare	Competenza operativa ben efficace, consapevole e articolata.	Riconosce, capisce e utilizza in maniera accurata e consapevole i vari processi di interpretazione della disciplina
PROCESSI DI AZIONE	Ricerca in maniera autonoma e personale le tecniche operative più adatte ad esprimere le proprie idee.	Reperire autonomamente i contenuti necessari a guidare la fase creativa ed esecutiva del progetto grafico in atto.	Ha grandi difficoltà nel reperire autonomamente i contenuti e le varie tecniche operative	Riesce a trovare da solo i contenuti e le varie tecniche operative più adatte	Anche in contesti non noti riesce a trovare autonomamente i contenuti legati alle tecniche pittoriche, in rete e non	Anche in contesti non noti riesce a reperire in maniera autonoma e molto efficace i contenuti legati alle tecniche pittoriche, in rete e non
	Collegare i principi e le regole del linguaggio visivo agli elaborati	Comprendere a livello pratico i principi e le regole del linguaggio	Si limita a riprodurre e comunicare le regole del linguaggio visivo	Riesce a riprodurre in maniera basilare ma autonoma le tecniche	Riesce a riprodurre in maniera corretta le varie tecniche grafiche -	Riesce a riprodurre in maniera consapevole e accurata le varie

	prodotti.	visivo		compositive più adatte	pittoriche	tecniche grafiche-pittoriche
	Esporre in maniera corretta le fasi progettuali e laboratoriali inerenti alla disciplina	Identificare in modo autonomo e personale tutte le fasi progettuali e laboratoriali necessarie alla produzione di un elaborato grafico pittorico.	Fa fatica a collegare le fasi progettuali e laboratoriali della disciplina	Riesce a pianificare in maniera semplice le fasi progettuali e laboratoriali inerenti alla disciplina	Riesce a pianificare valide strategie relative alle varie fasi della disciplina, rappresentandole in maniera corretta	Riesce a pianificare strategie complesse ed efficaci: elabora progetti articolati, rappresentandoli in maniera corretta e incisiva
PROCESSI DI CONTROLLO/REGOLAZIONE	Controllare il funzionamento della soluzione ipotizzata nel progetto e la correttezza del linguaggio grafico – pittorico.	Individuare una modalità operativa originale e creativa per esprimere le proprie idee.  Scegliere una corretta tecnica esecutiva volta ad esprimere in maniera esaustiva la propria creatività.	Ha difficoltà nell'applicare originalità e creatività nella scelta del progetto. Di conseguenza non è in grado di controllare in maniera autonoma quanto elaborato personalmente e, se necessario, di integrare/modificare la propria rappresentazione.	Si orienta nell'uso delle tecniche pittoriche e in genere individua correttamente le differenze dei vari stili pittorici. Solitamente è in grado di controllare in maniera autonoma quanto elaborato personalmente.	Si orienta sul modo di operare con originalità e creatività, individuando differenze nei vari stili pittorici. Di conseguenza è in grado di controllare in maniera corretta quanto elaborato personalmente, è capace di integrare/modificare la propria rappresentazione	Si orienta consapevolmente nel modo di operare, individuando in maniera accurata e approfondita le varie differenze nella disciplina. E' in grado di controllare in maniera meticolosa quanto elaborato personalmente confrontandosi anche con le rappresentazioni altrui
DISPOSIZIONI AD AGIRE	Atteggiamento nel lavoro	Partecipare in modo attivo al lavoro didattico Rispettare gli impegni assunti Collaborare con i compagni Mostrare disponibilità ad apprendere	Necessità di essere sollecitato e invitato ad interagire in modo costruttivo nel lavoro didattico e a rispettare i propri impegni	Partecipa al lavoro didattico e rispetta i propri impegni con il supporto dell'insegnante e dei compagni	Fornisce il proprio contributo al lavoro didattico, rispettando i propri impegni e mostrando curiosità ed interesse	Partecipa in modo attivo e responsabile al lavoro didattico, dimostrando curiosità e volontà di progredire nell'apprendimento
GIUDIZIO COMPLESSIVO (in voti decimali): Livello base non raggiunto 3-5/Livello base 6/Livello intermedio 7-8/ Livello avanzato 9-10						



# Liceo Artistico Michelangelo Buonarroti Latina

## CONSULENZA ALLA VALUTAZIONE DEGLI APPRENDIMENTI PERIODICA E FINALE

### - elaborazione rubriche disciplinari -

## DISCIPLINE PLASTICHE SCULTOREE E SCENOPLASTICHE

Allo scopo di accompagnare la valutazione periodica e finale si strutturano rubriche disciplinari per il biennio e per il triennio uno strumento condiviso dal nostro dipartimento disciplinare che possa orientare la valutazione delle competenze raggiunte tenendo conto dell'apprezzamento del processo di apprendimento.

A tale riguardo si propone di focalizzare la nostra osservazione su cosa significa raggiungere una competenza in chiave di comprensione profonda, partendo da tre piani di analisi:

- 1) RISORSE CONOSCITIVE
- 2) PROCESSI
- 3) DISPOSIZIONI AD AGIRE

Tav. 1 Piani di analisi dell'apprendimento in chiave di competenza



Preliminarmente si prevede una ricognizione dei documenti istituzionali (Indicazioni nazionali, traguardi di competenza per asse culturale per il primo biennio, secondo biennio, quinto anno; supplemento Euro pass al certificato di diploma)

### INDICAZIONI NAZIONALI - OBIETTIVI SPECIFICI DI APPRENDIMENTO DISCIPLINE PLASTICHE E SCULTOREE E SCENOPLASTICHE

Lo studente a conclusione del suo percorso di studi avrà approfondito e sviluppato le conoscenze e le abilità e avrà maturato le competenze necessarie per dare espressione alla propria creatività e capacità progettuale nell'ambito delle arti:

- conoscere la storia della produzione artistica nell'ambito delle arti plastiche scultoree ed il significato delle opere nei diversi contesti storici e culturali anche in relazione agli indirizzi di studio prescelti;
- cogliere i valori estetici, concettuali e funzionali nelle opere artistiche;
- conoscere e applicare le tecniche plastiche-scultoree e multimediali e saper collegare tra di loro i diversi linguaggi artistici
- conoscere e padroneggiare i processi progettuali e operativi e utilizzare in modo appropriato tecniche e materiali
- conoscere e applicare i codici dei linguaggi artistico, i principi della percezione visiva e della composizione della forma in tutte le sue configurazioni e funzioni
- conoscere le problematiche relative alla tutela, alla conservazione e al restauro del patrimonio artistico
- aver approfondito la conoscenza degli elementi costitutivi della forma plastica scultorea nei suoi aspetti espressivi e comunicativi e acquisito la consapevolezza dei relativi fondamenti storici e concettuali;
- saper individuare le interazioni della forma scultorea con il contesto architettonico, urbano e paesaggistico
- conoscere e applicare i processi progettuali e operativi e utilizzare in modo appropriato le diverse tecniche della figurazione bidimensionale e tridimensionale, anche in funzione della necessaria contaminazione tra le tradizionali specificazioni disciplinari (comprese le nuove tecnologie)

- conoscere le principali linee di sviluppo tecniche e concettuali dell'arte moderna e contemporanea e le intersezioni con le altre forme di espressione e comunicazione artistica
- padroneggiare le tecniche grafiche e di rappresentazione, le tecniche della scultura e della formatura

#### **PRIMO BIENNIO**

Durante questo periodo scolastico, affronterà la genesi della forma plastico-scultorea tramite l'esercizio dell'osservazione, lo studio dei parametri visivi e plastico-spaziali e l'analisi dei rapporti spazio/forma, figura/fondo, pieno/vuoto, segno/traccia, positivo/negativo, inoltre sarà condotto verso l'elaborazione di manufatti eseguiti in stiacciato, in bassorilievo, in altorilievo e a tuttotondo di piccola dimensione (in argilla, cera, plastilina, gesso ed altri materiali)

Una volta acquisite le conoscenze essenziali relative ai sistemi di rappresentazione (a mano libera o guidato, dal vero o da immagine, ingrandimento/riduzione, etc.), lo studente acquisirà il pieno possesso delle tecniche principali di restituzione plastico-scultorea, analizzando ed elaborando figure geometriche, isomorfiche, umane animali; studierà le principali teorie della proporzione dell'anatomia umana e della percezione visiva.

Comprenderà l'uso delle tecniche di base per la conservazione o la riproduzione del manufatto modellato, sia "dirette" come la terracotta (svuotamento e cottura), sia "indirette" come lo stampo "a forma persa" in gesso o "a buona forma" a tasselli o in gomma. Utilizzerà mezzi fotografici e multimediali per l'archiviazione

degli elaborati e la ricerca di fonti comprenderà primo biennio la funzione dello schizzo, del bozzetto, del modello e della formatura nell'elaborazione di un manufatto plastico-scultoreo, e cogliendo il valore culturale di questo linguaggio

#### **SECONDO BIENNIO**

Durante il secondo biennio si amplierà la conoscenza e l'uso delle tecniche, delle tecnologie, degli strumenti e dei materiali tradizionali e contemporanei; si approfondiranno le procedure relative alla progettazione e all'elaborazione della forma scultorea individuando il concetto, gli elementi espressivi, comunicativi, la funzione attraverso l'analisi e la gestione dello spazio fisico, dello spazio compositivo, della superficie, del colore e della luce. Coniugando esigenze estetiche e concettuali

Si condurrà lo studente alla realizzazione di opere plastico-scultoree ideate su tema assegnato, a rilievo, a tuttotondo o per installazione;

lo studente acquisirà la capacità di analizzare, riprodurre e rielaborare la realtà e alcune opere plastico-scultoree antiche, moderne e contemporanee, osservando modelli tridimensionali, bidimensionali e viventi; individuando nuove soluzioni formali ed applicando in maniera adeguata le teorie della percezione visiva e sfruttando i sistemi meccanici e cinetici nella scultura.

Approfondirà le conoscenze e l'uso dei mezzi audiovisivi e multimediali finalizzati a soluzioni formali, all'archiviazione dei propri elaborati, alla ricerca di fonti, all'elaborazione d'immagini di base e alla documentazione di passaggi tecnici.

#### **LABORATORIO DELLA FIGURAZIONE TRIDIMENSIONALE**

Il laboratorio di scultura ha la funzione di contribuire, in sinergia con le discipline plastico scultoree, all'acquisizione e all'approfondimento delle tecniche e delle procedure specifiche inteso come fase di riflessione sollecitata da una operatività a più diretta, il laboratorio rappresenta il momento di confronto, verifica o sperimentazione, in itinere e finale, del processo in atto sulle ipotesi e le sequenze di realizzazione del proprio lavoro. Attraverso questa disciplina lo studente applicherà i metodi, le tecnologie e i processi di lavorazione dirette ed indirette per la realizzazione di forme grafiche, plastico-scultoree ed installazioni, utilizzando mezzi manuali, meccanici e digitali. Approfondirà la modellazione (argille, cere, stucco, materie sintetiche mono e bicomponenti, etc.), l'intaglio (rocce, legni, polistirolo, etc.), l'assemblaggio, la fusione (bronzo, metalli vari), la formatura (gesso, gomme, resine), la policromia (pittura, doratura, smaltatura) e l'installazione, realizzando opere autonome e integrante in uno spazio architettonico, di uno spazio scenico o d'allestimento d'allestimento, nel restauro, nella decorazione, negli effetti speciali, nell'animatronix.

#### **QUINTO ANNO**

Durante il quinto anno lo studente sarà condotto verso l'approfondimento e la gestione autonoma e critica delle fondamentali procedure progettuali e operative della plastica e della scultura, prestando particolare attenzione alla produzione contemporanea e agli aspetti funzionali e comunicativi della ricerca plastico-scultorea. A tal fine, lo studente sarà guidato verso la piena conoscenza, la padronanza e la sperimentazione delle tecniche e dei materiali, sia per esigenze creative, sia per finalità conservative e di restauro; pertanto conoscerà le interazioni tra tutti i tipi di medium artistico e la "contaminazione" tra i vari linguaggi e ambiti. Sarà molto importante rafforzare le capacità espositive - siano esse grafiche (manuale, digitale) o verbali - del proprio progetto, lo studente imparerà a curare l'aspetto estetico-comunicativo della propria produzione utilizzando le diverse metodologie di presentazione di un progetto come il taccuino, la carpenteria con tavole un "book" cartaceo e digitale, fotomontaggi, bozzetti tridimensionali, "slide show" e video.

lo studente svilupperà una ricerca artistica individuale o di gruppo, e conoscerà i principi essenziali che regolano il sistema della committenza e del mercato dell'arte, l'iter esecutivo, il circuito produttivo con le relative figure professionali, i diritti d'autore nella riproduzione seriale, la diffusione delle procedure plastico-scultoree in tutti gli ambiti lavorativi (ricerca, decorazione, grafica d'arte, allestimenti, restauro, scenografia, arredo urbano, decorazione, formatura, fonderia)

#### **LABORATORIO DELLA FIGURAZIONE TRIDIMENSIONALE**

Nel laboratorio di scultura del quinto anno lo studente approfondirà o completerà quanto effettuato durante il biennio precedente rafforzando la propria autonomia operativa. Analizzerà la policromia, tecniche antiche e alle nuove tecnologie di coloritura, anche in funzione del restauro di opere scultoree o di realizzazioni iperrealistiche e di effetti speciali

#### **DOCUMENTO EUROPASS AL CERTIFICATO DI DIPLOMA**

- utilizzare la conoscenza delle opere artistiche e architettoniche, in riferimento ai diversi contesti storico-culturali, e dei rispettivi valori estetici, concettuali e funzionali, nelle proprie attività di studio, ricerca e produzione;
  - applicare le tecniche grafiche, pittoriche, plastico-scultoree, architettoniche e multimediali, collegando tra loro i diversi linguaggi artistici;
  - gestire i processi progettuali e operativi, dall'ideazione allo sviluppo, alla realizzazione e alla presentazione grafica e verbale;
  - utilizzare tecniche, materiali e procedure specifiche rielaborandole in funzione degli obiettivi stabiliti e del prodotto finale che si intende realizzare.
  - comporre immagini bi e tridimensionali, statiche e in movimento, intese come installazioni, applicando i principi della percezione visiva e della composizione della forma;
  - progettare e realizzare soluzioni nuove e creative, a fronte di problemi compositivi, comunicativi ed espressivi di diversa natura, compresi quelli relativi alla tutela, conservazione e recupero del patrimonio artistico e architettonico.
- Competenze dell'indirizzo Arte del plastico-pittorico:**
- comporre immagini plastiche e scultoree, anche in movimento, spaziando dalle tecniche tradizionali a quelle contemporanee;
  - individuare le strategie comunicative più efficaci rispetto alla destinazione dell'immagine;
  - ricomporre o rimontare immagini esistenti, per creare nuovi significati;
  - utilizzare le diverse metodologie di presentazione: taccuino, carpenteria con tavole, "book" cartaceo e digitale, bozzetti, fotomontaggi, "slide show", video, etc.;
  - utilizzare software per l'elaborazione delle immagini e per l'editing video.

## dimensioni di analisi della valutazione disciplinare

CATEGORIE	DIMENSIONI DI ANALISI
<b>CONOSCENZE E ABILITA'</b>	<b>Padronanza di conoscenze</b>
	<b>Padronanza di abilità pratiche</b>
<b>PROCESSI DI INTERPRETAZIONE</b>	<b>Messa a fuoco della situazione problematica</b>
<b>PROCESSI DI AZIONE</b>	<b>Ricerca di informazioni, immagini</b>
	<b>Rappresentazione di opere artistiche, immagini, modelli bidimensionali/tridimensionali</b>
	<b>Analisi critica della produzione artistica plastico scultorea, antica, moderna e contemporanea</b>
	<b>Ideazione e rielaborazione di immagini, opere, messaggi e contenuti</b>
	<b>Realizzazione di opere artistiche plastico scultoree</b>
	<b>Comunicazione attraverso il linguaggio visivo, plastico scultoreo e verbale</b>
	<b>Contaminazione tra diversi medium artistici</b>
<b>PROCESSI DI CONTROLLO REGOLAZIONE</b>	<b>Controllo e revisione del proprio lavoro</b>
<b>DISPOSIZIONI AD AGIRE</b>	<b>Atteggiamento nel lavoro</b>

CATEGORIE	DIMENSIONI DI ANALISI	CRITERI DI VALUTAZIONE
CONOSCENZE E ABILITÀ	<b>Padronanza di conoscenze</b>	Possedere i concetti ed i saperi chiave della disciplina
	<b>Padronanza di abilità pratiche</b>	Applicare sapientemente le tecniche gli strumenti e le metodologie della disciplina nella realizzazione di un elaborato artistico tridimensionale/bidimensionale
PROCESSI DI INTERPRETAZIONE	<b>Messa a fuoco della situazione problematica</b>	Identificare il tema centrale di un argomento e i concetti chiave Problematizzare la situazione da affrontare Identificare le domande di ricerca
PROCESSI DI AZIONE	<b>Ricerca di informazioni e immagini</b>	Condurre una ricerca di immagini, informazioni efficace nell'elaborazione di una tematica/progetto o nella realizzazione di un'opera artistica personale
	<b>Rappresentazione di opere artistiche, immagini, modelli bidimensionali/tridimensionali</b>	Individuare e comprendere le corrette proporzioni della forma plastico scultorea attraverso strutture e schemi costruttivi che permettano di restituire correttamente il modello osservato
	<b>Analisi critica della produzione artistica plastico scultorea, antica, moderna e contemporanea</b>	Cogliere appieno il significato dei valori estetici, concettuali, stilistici e culturali della produzione artistica plastico scultorea nei diversi periodi storici
	<b>Ideazione e rielaborazione di immagini, opere, messaggi e contenuti</b>	Creare, comporre opere bidimensionali/tridimensionali/progetti facendo propri i concetti della composizione visiva e dei vari linguaggi artistici
		Rielaborare contenuti, immagini, concetti tratti dallo studio dei grandi maestri dell'arte e dei vari fenomeni artistici trasportandoli nel proprio elaborato artistico
	<b>Realizzazione di opere artistiche plastico scultoree</b>	Sviluppare un progetto plastico scultoreo rispettando le fasi operative
		Sviluppare, elaborare una forma plastico scultorea avvalendosi delle metodologie più appropriate in relazione tematica da risolvere
<b>Comunicazione attraverso il linguaggio visivo, plastico scultoreo e verbale espositivo</b>	Comunicare messaggi intenzionali attraverso immagini grafiche e opere plastico scultoree	
	Scegliere la tecnica ed il materiale più appropriato per esprimere al meglio il proprio messaggio comunicativo	
	Esprime la propria personalità	
PROCESSI DI CONTROLLO/REGOLAZIONE	<b>Controllo e revisione del proprio lavoro</b>	Produrre elaborati rispondenti alla tematica assegnata Curare la forma espositiva Corredare la progettazione di idee articolate e ben sviluppate rispettando tutte le fasi operative Rispettare i tempi di consegna di una prestazione o consegna Consegnare elaborati completi sviluppando tutti i passaggi elaborativi
DISPOSIZIONI AD AGIRE	<b>Atteggiamento nel lavoro</b>	Mostrare disponibilità ad apprendere partecipando attivamente al lavoro didattico Lavorare in team e collaborare con i compagni Operare in contesti anche diversi da quello scolastico Frequentare costantemente le lezioni Organizzare autonomamente il proprio lavoro Utilizzare correttamente e con rispetto le strumentazioni e gli spazi del laboratorio Curare e conservare gli elaborati Provvedere al proprio materiale didattico

CATEGORIE	DIMENSIONI DI ANALISI	CRITERI DI VALUTAZIONE	LIVELLO BASE	LIVELLO BASE	LIVELLO INTERMEDIO	LIVELLO AVANZATO
			NON RAGGIUNTO			
CONOSCENZE E ABILITA'	Padronanza conoscenze	Possedere i concetti ed i saperi chiave della disciplina	Padroneggia con difficoltà alcune conoscenze e concetti essenziali	Padroneggia conoscenze e concetti essenziali	Padroneggia conoscenze e concetti chiave in modo sicuro	Padroneggia conoscenze e concetti chiave in modo sicuro, ampio e consapevole
	Padronanza abilità	Applicare sapientemente le tecniche gli strumenti e le metodologie della disciplina nella realizzazione di un elaborato artistico tridimensionale/bidimensionale	Applica con difficoltà anche se guidato le tecniche ed i metodi della disciplina, utilizza gli strumenti in modo non appropriato	Applica correttamente alcune tecniche e metodi della disciplina, utilizza gli strumenti in modo appropriato	Applica efficacemente gran parte delle tecniche e metodi della disciplina, utilizza con sicurezza gli strumenti	Applica efficacemente tutte le tecniche ed i metodi della disciplina, utilizza con sapienza gli strumenti
PROCESSI DI INTERPRETAZIONE	Messa a fuoco della situazione problematica	Identificare il tema centrale di un argomento e i concetti chiave	Identifica con difficoltà il tema centrale ed i concetti chiave	Identifica correttamente il tema centrale ed i concetti chiave	Identifica molto bene il tema centrale ed i concetti chiave	Identifica molto bene ed approfondisce il tema centrale ed i concetti chiave
		Problematizzare la situazione da affrontare	Ha difficoltà a problematizzare la situazione da affrontare	Problematizza la situazione da affrontare	Problematizza Molto bene la situazione da affrontare	Problematizza in modo appropriato e con spunti personali la situazione da affrontare
		Identificare le domande di ricerca	Identifica con difficoltà le domande di ricerca	Identifica correttamente le domande di ricerca	Identifica con molta chiarezza le domande di ricerca	Identifica con molta chiarezza ed articola appropriatamente le domande di ricerca
PROCESSI DI AZIONE	Ricerca di informazioni, immagini	Condurre una ricerca di immagini, informazioni trasportabile nell'elaborazione di una tematica/progetto o nella realizzazione di un'opera artistica personale	Conduce con difficoltà una ricerca di immagini, informazioni trasportabile nell'elaborazione di una tematica/progetto o nella realizzazione di un'opera artistica personale	Conduce una ricerca essenziale di immagini, informazioni trasportabile nell'elaborazione di una tematica/progetto o nella realizzazione di un'opera artistica personale	Conduce correttamente una ricerca di immagini, informazioni trasportabile nell'elaborazione di una tematica/progetto o nella realizzazione di un'opera artistica personale	Conduce una ricerca pertinente ed approfondita di immagini, informazioni trasportabile nell'elaborazione di una tematica/progetto o nella realizzazione di un'opera artistica personale
	Rappresentazione di opere artistiche, immagini, modelli bidimensionali/tridimensionali	Individuare e rappresenta le corrette proporzioni della forma plastico scultorea attraverso strutture e schemi costruttivi che permettano di restituire correttamente il modello osservato	Individua e rappresenta con difficoltà le proporzioni della forma plastico scultorea attraverso strutture e schemi costruttivi che	Individua e rappresenta con qualche incertezza le proporzioni della forma plastico scultorea attraverso strutture e schemi costruttivi che	Individua e rappresenta con chiarezza le proporzioni della forma plastico scultorea attraverso strutture e schemi costruttivi che	Individua e rappresenta con precisione e personalità le proporzioni della forma plastico scultorea attraverso strutture e schemi costruttivi che
	Analisi critica della produzione artistica plastico scultorea antica, moderna e contemporanea	Cogliere appieno il significato dei valori estetici, concettuali, stilistici e culturali della produzione artistica plastico scultorea nei diversi periodo storici	Coglie con difficoltà il significato dei valori estetici, concettuali, stilistici e culturali della produzione artistica plastico scultorea nei diversi periodo storici	Coglie solo se guidato e con qualche incertezza il significato dei valori estetici, concettuali, stilistici e culturali della produzione artistica plastico scultorea nei diversi periodo storici	Coglie appieno significato dei valori estetici, concettuali, stilistici e culturali della produzione artistica plastico scultorea nei diversi periodo storici	Cogliere profondamente significato dei valori estetici, concettuali, stilistici e culturali della produzione artistica plastico scultorea nei diversi periodo storici
	Ideazione e rielaborazione di immagini, opere, messaggi e contenuti	Creare, comporre opere bidimensionali/tridimensionali/progetti facendo propri i concetti della composizione visiva e dei vari linguaggi artistici	Crea e compone con difficoltà opere bidimensionali/tridimensionali/progetti Non riuscendo a fare propri i concetti della composizione visiva e dei vari linguaggi artistici	Crea e compone con qualche incertezza opere bidimensionali/tridimensionali/progetti riuscendo a fare propri i concetti della composizione visiva e dei vari linguaggi artistici	Crea e compone adeguatamente opere bidimensionali/tridimensionali/progetti riuscendo a fare propri i concetti della composizione visiva e dei vari linguaggi artistici	Crea e compone sapientemente opere bidimensionali/tridimensionali/progetti riuscendo a fare propri e approfondendo concetti della composizione visiva e dei vari linguaggi artistici
		Rielaborare contenuti, immagini, concetti tratti dallo studio dei grandi maestri dell'arte e dei vari fenomeni artistici trasportandoli nel proprio elaborato artistico	Rielabora con difficoltà contenuti, immagini, concetti tratti dallo studio dei grandi maestri dell'arte e dei vari fenomeni artistici non riuscendo a trasportare i messaggi adeguatamente nel proprio elaborato artistico	Rielabora solo se guidato e con qualche incertezza, contenuti, immagini, concetti, tratti dallo studio dei grandi maestri dell'arte e dei vari fenomeni artistici trasportando i messaggi nel proprio elaborato artistico	Rielabora coerentemente contenuti, immagini, concetti, tratti dallo studio dei grandi maestri dell'arte e dei vari fenomeni artistici trasportando efficacemente messaggi nel proprio elaborato artistico	Rielabora adeguatamente ed in modo personale contenuti, immagini, concetti, tratti dallo studio dei grandi maestri dell'arte e dei vari fenomeni artistici trasportando i messaggi nel proprio elaborato artistico
	Realizzazione di opere artistiche plastico scultoree	Sviluppare un progetto plastico scultoreo rispettando le fasi operative	Sviluppa con difficoltà un progetto plastico scultoreo non rispettando tutte le fasi operative	Sviluppa sufficientemente un progetto plastico scultoreo rispettando solo alcune delle fasi operative	Sviluppa correttamente progetto plastico scultoreo rispettando tutte le fasi operative anche	Sviluppa precisamente e con personalità un progetto plastico scultoreo rispettando ed approfondendo tutte le fasi operative anche

Competenze

			Sviluppare, elaborare una forma plastica scultorea avvalendosi delle metodologie più appropriate in relazione alla tematica da risolvere				
		<b>Comunicazione attraverso il linguaggio visivo, plastico scultoreo e verbale espositivo</b>	Comunicare messaggi attraverso immagini grafiche ed opere plastiche scultoree esponendo verbalmente le scelte espressive	Comunicare con difficoltà messaggi attraverso immagini grafiche e plastiche scultoree espone con confusione le scelte espressive	Comunicare correttamente messaggi attraverso immagini grafiche e plastiche scultoree espone verbalmente le scelte espressive	Comunicare con efficacia messaggi attraverso immagini grafiche e plastiche scultoree, espone verbalmente in modo corretto le scelte espressive	Comunicare con efficacia ed originalità messaggi attraverso immagini grafiche e plastiche scultoree, espone con linguaggio ricco scelte espressive facendo collegamenti pertinenti
			Scegliere la tecnica ed il materiale più appropriato per esprimere al meglio il proprio messaggio comunicativo	Scegliere con difficoltà la tecnica ed il materiale più appropriato per esprimere il proprio messaggio comunicativo	Scegliere solo se guidato la tecnica ed il materiale più appropriato per esprimere al meglio il proprio messaggio comunicativo	Sceglie con criterio la tecnica ed il materiale più appropriato per esprimere al meglio il proprio messaggio comunicativo	Sceglie con sicurezza la tecnica ed il materiale più appropriato per esprimere al meglio e con personalità il proprio messaggio comunicativo
			Esprimere personalità nel linguaggio plastico scultoreo	Esprime con difficoltà messaggi nel linguaggio plastico scultoreo	Esprime messaggi poco personali e con qualche stereotipo nel linguaggio plastico scultoreo	Esprime messaggi personali con alcuni stereotipi nel linguaggio plastico scultoreo	Esprime messaggi creativi e personali privi di stereotipi nel linguaggio plastico scultoreo
			Prodotte elaborati rispondenti alla tematica assegnata	Produce con difficoltà elaborati rispondenti alla tematica assegnata	Produce se guidato elaborati rispondenti alla tematica assegnata	Produce elaborati rispondenti alla tematica assegnata	Produce elaborati rispondenti alla tematica assegnata
<b>PROCESSI DI CONTROLLO REGOLAZIONE</b>	<b>Controllo e revisione del proprio lavoro</b>		Curare la forma espositiva	Non cura la forma espositiva	Cura in parte la forma espositiva	Cura appropriatamente la forma espositiva	Cura con molta attenzione e precisione la forma espositiva
			Corredare la progettazione di idee articolate e ben sviluppate rispettando tutte le fasi operative	Non correda la progettazione di idee articolate e ben sviluppate e non rispetta le fasi operative	Correda la progettazione di idee non troppo articolate sviluppa solo alcune delle fasi operative	Correda la progettazione di idee ben articolate sviluppate rispettando tutte le fasi operative	Correda la progettazione di idee ottimamente articolate e sviluppate rispetta tutte le fasi operative con attenzione
			Consegnare elaborati completi sviluppando tutti i passaggi operativi	Non consegna elaborati completi e non sviluppa tutti i passaggi operativi	Consegna elaborati completi solo in alcune parti sviluppa solo alcuni dei passaggi operativi	Consegna elaborati completi ,sviluppa tutti i passaggi operativi	Consegna elaborati completi ed articolati ,sviluppa ottimamente tutti i passaggi operativi
			Mostrare disponibilità ad apprendere partecipando attivamente al lavoro didattico	Non mostra disponibilità ad apprendere partecipa poco attivamente al lavoro didattico	Mostra disponibilità ad apprendere partecipa con alcune difficoltà al lavoro didattico	Mostra disponibilità ad apprendere e partecipa attivamente al lavoro didattico	Mostra molta motivazione ad apprendere e partecipa attivamente al lavoro didattico
<b>DISPOSIZIONI AD AGIRE</b>	<b>Atteggiamento nel lavoro</b>		Lavorare in team e collaborare con i compagni	Non dimostra propensione al lavoro in team e non collabora con i compagni	Dimostra propensione al lavoro in team e collabora con i compagni in modo discontinuo	Dimostra buona propensione al lavoro in team e collabora con i compagni	Dimostra sempre ottima propensione al lavoro in team e collabora attivamente con i compagni
			Operare in contesti anche diversi da quello scolastico	Ha difficoltà ad operare in contesti diversi da quello scolastico	Operare non sempre in contesti anche diversi da quello scolastico	Operare facilmente in contesti diversi da quello scolastico	Operare con responsabilità in contesti anche diversi da quello scolastico
			Frequentare costantemente le lezioni	Non frequenta costantemente le lezioni	Frequenta sufficientemente le lezioni	Frequenta con costanza le lezioni	Frequenta costantemente le lezioni senza mai assentarsi
			Organizzare autonomamente il proprio lavoro	Non organizza autonomamente il proprio lavoro	Organizza con sufficiente autonomia il proprio lavoro	Organizza con buona autonomia il proprio lavoro	Organizza in completa autonomia il proprio lavoro

			Rispettare gli impegni assunti	Non rispetta gli impegni assunti	Rispetta sufficientemente impegni assunti	Rispetta gli impegni assunti	Rispetta sempre gli impegni assunti
			Utilizzare correttamente e con rispetto le strumentazioni e gli spazi del laboratorio	Non utilizza correttamente e con rispetto le strumentazioni e gli spazi del laboratorio	Utilizza quasi sempre correttamente e con rispetto le strumentazioni e gli spazi del laboratorio	Utilizza correttamente e con rispetto le strumentazioni e gli spazi del laboratorio	Utilizza sempre correttamente e con rispetto le strumentazioni e gli spazi del laboratorio
			Curare e conservare gli elaborati	Non cura e conserva gli elaborati	Cura e conservare gli elaborati quasi sempre	Cura e conservare gli elaborati	Cura e conservare gli sempre gli elaborati anche quelli dei suoi compagni
GIUDIZIO COMPLESSIVO (in voti decimali): .....							



Via Caio Giulio Cesare n. 20  
04100 Latina  
Tel: 0773691347  
Fax: 0773664521  
C.F.: 91139640592  
c.m.: LTSL02000C



Mail: LTSL02000C@istruzione.it  
PEC: LTSL02000C@pec.istruzione.it  
Codice IPA: IARTS  
CUF: UFH117  
Conto di Tesoreria Unica: 319518  
Iban: IT20T0103014700000004570346

Sito web  
<https://www.liceoartisticolatina.edu.it/>

## DISCIPLINE GEOMETRICHE – PRIMO BIENNIO

## DIPARTIMENTO A08

MACRO COMPETENZA	COMPETENZE DISCIPLINARI	OBIETTIVI DI APPRENDIMENTO	CONOSCENZE DISCIPLINARI
<b>COMPRENDE E APPLICA IL LINGUAGGIO SPECIFICO DELLA DISCIPLINA</b>	Sa utilizzare appropriatamente gli strumenti tradizionali per il disegno tecnico, i sistemi metrici, le simbologie grafiche e il linguaggio specifico della disciplina	Conoscere e utilizzare il linguaggio specifico e le convenzioni grafiche della disciplina	<ul style="list-style-type: none"> <li>- Conoscenza dei prerequisiti di base necessari ad affrontare lo studio della disciplina</li> <li>- Conoscenza dei sistemi metrici, delle simbologie grafiche e del linguaggio specifico della disciplina</li> </ul>
		Utilizzare gli strumenti tradizionali per il disegno tecnico	<ul style="list-style-type: none"> <li>- Conoscenza dell'uso degli strumenti per il disegno geometrico (carta, matite, squadrette, riga, compasso, goniometro, curvilineo)</li> <li>- Conoscenza degli effetti grafici determinati dall'uso di matite e compasso in relazione alla tipologia degli strumenti utilizzati</li> </ul>



<p><b>COMPRENDE LA STRUTTURA GEOMETRICA DELLA FORMA E LA PROCEDURA PER LA SUA COSTRUZIONE</b></p>	<p>Sa utilizzare gli strumenti e i metodi di costruzione geometrica per la rappresentazione di figure piane e di solidi.</p>	<p>Identificare e classificare gli elementi fondamentali della geometria euclidea</p>	<ul style="list-style-type: none"> <li>- Conoscenza degli enti geometrici fondamentali</li> <li>- Conoscere i postulati di appartenenza e le proprietà di perpendicolarità e parallelismo degli enti geometrici fondamentali</li> </ul>
		<p>Conoscere metodi e procedure di costruzione e rappresentazione delle principali figure geometriche piane</p>	<ul style="list-style-type: none"> <li>- Conoscenza di metodi e procedure per la costruzione e divisione di angoli e per la costruzione di figure geometriche piane (triangoli, quadrilateri, poligoni, archi, circonferenze, ellissi ecc.)</li> </ul>
		<p>Conoscere metodi e procedure di costruzione e rappresentazione dei principali solidi geometrici</p>	<ul style="list-style-type: none"> <li>- Conoscenza dei solidi geometrici semplici (cubo, parallelepipedo, piramide, cono, cilindro e sfera) e delle procedure per realizzarne lo sviluppo sul piano.</li> <li>- Conoscenza dei solidi geometrici complessi (poliedri regolari e semi regolari) e delle procedure per realizzarne lo sviluppo sul piano.</li> </ul>
<p><b>UTILIZZA GLI STRUMENTI DI ANALISI, RAPPRESENTAZIONE E PROGETTAZIONE PROPEDEUTICI AGLI INDIRIZZI ATTIVI AL TERZO ANNO</b></p>	<p>Sa utilizzare gli strumenti propedeutici agli indirizzi per l'analisi, la rappresentazione e la progettazione, attraverso rappresentazioni bidimensionali, di oggetti nello spazio.</p>		<ul style="list-style-type: none"> <li>- Conoscenza delle operazioni di base di proiezione e sezione</li> <li>- Conoscenza del significato di piano di proiezione e di centro di proiezione proprio e improprio</li> <li>- Conoscenza del metodo delle proiezioni ortogonali applicato alla rappresentazione di elementi geometrici piani, in relazione alla posizione e all'orientamento degli stessi rispetto ai piani di proiezione</li> <li>- Conoscenza del metodo delle proiezioni ortogonali applicato alla rappresentazione di solidi geometrici, in relazione alla posizione e all'orientamento degli stessi rispetto ai piani di proiezione</li> </ul>

<b>UTILIZZA METODI DI RAPPRESENTAZIONE, ATTRAVERSO IMMAGINI TRIDIMENSIONALI DI OGGETTI NELLO SPAZIO, COME STRUMENTI DI ANALISI, RAPPRESENTAZIONE E PROGETTAZIONE PROPEDEUTICI AGLI INDIRIZZI ATTIVI AL TERZO ANNO</b>	Sa realizzare una visione unitaria di oggetti nello spazio.	Conoscere la genesi della rappresentazione, attraverso immagini tridimensionali, di oggetti nello spazio	- Conoscere elementi di base e la genesi delle procedure di rappresentazione derivanti dalle proiezioni parallele e dalle proiezioni coniche
		Rappresentare oggetti nello spazio, comunicando i dati metrici e geometrici sul piano, mediante immagini tridimensionali	- Proiezioni parallele: assonometrie oblique e assonometrie ortogonali
		Rappresentare la visione reale di un oggetto nello spazio	- Proiezioni coniche: prospettiva centrale di fronte e d'angolo
			- Metodi di rappresentazione prospettica dei punti di distanza, del taglio dei raggi visuali e/o dei punti di misura
<b>COMPETENZE TRASVERSALI</b>	Sa gestire tempi, spazi e modalità di realizzazione delle fasi di lavoro	Rispettare i tempi di consegna degli elaborati prodotti	TRASVERSALI
		Attivare, attraverso la pratica della disciplina, le capacità di relazione degli studenti, di accettazione reciproca e integrare i diversi stili cognitivi	TRASVERSALI
		Organizzare lo spazio/lavoro	TRASVERSALI
	Sa utilizzare gli strumenti della comunicazione orale e digitale per veicolare correttamente informazioni, procedure e prodotti relativi alle discipline scolastiche	Saper esporre oralmente le procedure applicate per la realizzazione dei propri elaborati	TRASVERSALI
		Utilizzare mezzifotografici e multimediali per l'archiviazione degli elaborati	TRASVERSALI
		Utilizzare correttamente il web per la ricerca di fonti formative	TRASVERSALI

	<p>Possedere metodologie appropriate di analisi e rielaborazione delle conoscenze apprese anche in un'ottica interdisciplinare</p>	<p>Saper riconoscere i possibili apporti costruttivi derivanti da altri ambiti disciplinari, al fine di implementare l'efficacia degli interventi interdisciplinari.</p>	<p>TRASVERSALI</p>
		<p>Comprendere i vari ambiti di applicazione della disciplina.</p>	<p>TRASVERSALI</p>



Via Caio Giulio Cesare n. 20  
04100 Latina  
Tel: 0773691347  
Fax: 0773664521  
C.F.: 91139640592  
c.m.: LTSL02000C

Mail: LTSL02000C@istruzione.it  
PEC: LTSL02000C@pec.istruzione.it  
Codice iPA: larts  
CUF: UFH117  
Conto di Tesoreria Unica: 319518  
Iban: IT20T0103014700000004570346



Sito web  
<https://www.liceoartisticolatina.edu.it/>

DISCIPLINE GEOMETRICHE - 1° BIENNIO (CON LIVELLI DI COMPETENZA IN USCITA)

MACRO COMPETENZA	COMPETENZE DISCIPLINARI	MEDIO 7-8	ALTO 9-10
<p><b>COMPRENDE E APPLICA IL LINGUAGGIO SPECIFICO DELLA DISCIPLINA</b></p>	<p>Sa utilizzare appropriatamente gli strumenti tradizionali per il disegno tecnico, i sistemi metrici, le simbologie grafiche e il linguaggio specifico della disciplina.</p>		
<p><b>COMPRENDE LA STRUTTURA GEOMETRICA DELLA FORMA E LA PROCEDURA PER LA SUA COSTRUZIONE</b></p>	<p>Sa utilizzare gli strumenti e i metodi di costruzione geometrica per la rappresentazione di figure piane e di solidi.</p>		
<p><b>UTILIZZA GLI STRUMENTI DI ANALISI, RAPPRESENTAZIONE E PROGETTAZIONE PROPEDEUTICI AGLI INDIRIZZI ATTIVI AL TERZO ANNO</b></p>	<p>Sa utilizzare gli strumenti propedeutici agli indirizzi per l'analisi, la rappresentazione e la progettazione, attraverso rappresentazioni bidimensionali, di oggetti nello spazio.</p>		

<p><b>UTILIZZA METODI DI RAPPRESENTAZIONE, ATTRAVERSO IMMAGINI TRIDIMENSIONALI DI OGGETTI NELLO SPAZIO, COME STRUMENTI DI ANALISI, RAPPRESENTAZIONE E PROGETTAZIONE PROPEDEUTICI AGLI INDIRIZZI ATTIVI AL TERZO ANNO</b></p>	<p>Sa realizzare una visione unitaria di oggetti nello spazio.</p>		
<p><b>COMPETENZE TRASVERSALI</b></p>	<p>Sa gestire tempi, spazi e modalità di realizzazione delle fasi di lavoro</p> <hr/> <p>Sa utilizzare gli strumenti della comunicazione orale e digitale per veicolare correttamente informazioni, procedure e prodotti relativi alle discipline scolastiche</p> <hr/> <p>Possiede metodologie appropriate di analisi e rielaborazione delle conoscenze apprese, anche in un'ottica interdisciplinare.</p>		



Via Caio Giulio Cesare n. 20  
04100 Latina  
Tel: 0773691347  
Fax: 0773664521  
C.F.: 91139640592  
c.m.: LTSL02000C

Mail: LTSL02000C@istruzione.it  
PEC: LTSL02000C@pec.istruzione.it  
Codice IPA: larts  
CUF: UFH117  
Conto di Tesoreria Unica: 319518  
Iban: IT20T0103014700000004570346



Sito web  
<https://www.liceoartisticolatina.edu.it/>

**RUBRICA DI VALUTAZIONE DELLE COMPETENZE DISCIPLINE GEOMETRICHE - 1° BIENNIO**

**DIPARTIMENTO A08**

LIVELLO AVANZATO	Lo/a studente/essa utilizza correttamente sistemi metrici, linguaggio specifico, convenzioni grafiche e strumenti per il disegno tecnico. Inoltre, utilizza in modo appropriato i metodi proiettivi per la rappresentazione di oggetti nello spazio. In modo Autonomo, comprende la struttura geometrica della forma.
LIVELLO MEDIO	Lo/a studente/essa utilizza, quasi sempre, correttamente sistemi metrici, linguaggio specifico, convenzioni grafiche e strumenti per il disegno tecnico. Inoltre, utilizza con discreta padronanza i metodi proiettivi per la rappresentazione di oggetti nello spazio. Comprende, quasi sempre autonomamente, la struttura geometrica della forma .
LIVELLO BASE	Lo/a studente/essa in diverse situazioni utilizza in modo sostanzialmente corretto sistemi metrici, linguaggio specifico, convenzioni grafiche e strumenti per il disegno tecnico. Inoltre, utilizza, non sempre appropriatamente, i metodi proiettivi per la rappresentazione di oggetti nello spazio. Non sempre comprende la struttura geometrica della forma .
LIVELLO INIZIALE	Lo/a studente/essa anche se opportunamente guidato utilizza in modo sostanzialmente non corretto correttamente sistemi metrici, linguaggio specifico, convenzioni grafiche e strumenti per il disegno tecnico. Inoltre, anche se guidato, utilizza ,con scarsa padronanza, i metodi proiettivi per la rappresentazione di oggetti nello spazio. Con difficoltà e non sempre, comprende la struttura geometrica della forma.

## GRIGLIA DI VALUTAZIONE DI DISCIPLINE GEOMETRICHE - 1° BIENNIO

DIPARTIMENTO A08

INDICATORI	DESCRITTORI	PUNTEGGI	VOTO
1) <b>Abilità e competenze fondamentali</b> -Uso dei sistemi metrici, del linguaggio specifico, delle convenzioni grafiche e degli strumenti per il disegno tecnico. - Organizzazione dello spazio e delle fasi di lavoro	Nett. insufficiente	da 0 a 3	
	Base	da 4 a 5	
	Medio	6 a 7	
	Alto	8 a 10	
2) <b>Conoscenza e uso della geometria euclidea.</b> -Costruzioni geometriche di figure piane e conoscenza delle proprietà degli enti geometrici fondamentali; - costruzione di solidi geometrici e sviluppo dei solidi sul piano	Nett. insufficiente	da 0 a 3	
	Base	da 4 a 5	
	Medio	6 a 7	
	Alto	8 a 10	
3) <b>Conoscenza e padronanza dei metodi di rappresentazione:</b> - riconoscimento delle operazioni proiettive; - conoscenza e padronanza del metodo delle proiezioni ortogonali; - conoscenza e padronanza delle proiezioni assonometriche; - conoscenza e padronanza dei metodi di rappresentazione prospettica.	Nett. insufficiente	da 0 a 3	
	Base	da 4 a 5	
	Medio	6 a 7	
	Alto	8 a 10	
4) <b>Completezza degli elaborati:</b> -Completezza delle costruzioni geometriche di base; - Definizione e differenziazione delle linee di costruzione da contorni e spigoli in vista e non in vista e da contorni di parti sezionate. - uso di convenzioni, simbologie grafiche e didascalie; - impegno e rispetto dei tempi di consegna.	Nett. insufficiente	da 0 a 3	
	Base	da 4 a 5	
	Medio	6 a 7	
	Alto	8 a 10	
			Totale / 4
VALUTAZIONE COMPLESSIVA			
Livello nettamente Insufficiente		Livello Alto	
Valutazione da 0 a 3		Valutazione da 8 a 10	
Livello Base		Livello Medio	
Valutazione da 4 a 5		Valutazione da 6 a 7	

Per le prove d'ingresso su elaborati grafici si assume la medesima griglia di valutazione in riferimento ai contenuti connessi ai prerequisiti di base e relativi alle "Abilità e competenze fondamentali".



Via Caio Giulio Cesare n. 20  
04100 Latina  
Tel: 0773691347  
Fax: 0773664521  
C.F.: 91139640592  
c.m.: LTSL02000C

Mail: LTSL02000C@istruzione.it  
PEC: LTSL02000C@pec.istruzione.it  
Codice IPA: larts  
CUF: UFH117  
Conto di Tesoreria Unica: 319518  
Iban: IT20T0103014700000004570346



Sito web  
<https://www.liceoarticolatina.edu.it/>

**LABORATORIO di DESIGN - 2° BIENNIO + 5° ANNO**

**DIPARTIMENTO A08**

<b>Macro competenza</b>	<b>COMPETENZE DISCIPLINARI</b>	<b>OBIETTIVI DI APPRENDIMENTO</b>	<b>CONOSCENZE DISCIPLINARI</b>
Comprensione e interpretazione del linguaggio della disciplina.	Acquisizione del metodo storiografico	Saper compilare una scheda d'identificazione del prodotto per analizzare gli oggetti di produzione industriale, allo scopo di conoscerne pregi e difetti sotto tutti gli aspetti.	<b>Nome, autore, produttore, dimensione, materiali, colore, tecniche costruttive, finiture, imballaggio, aspetti valoriali, ecc.</b>
Uso degli strumenti propedeutici all'attività progettuale	Restituzione dell'oggetto di Design	Capacità di rappresentazione delle texture	<b>Caratteristiche visive dei materiali (legno, metallo, vetro, materiali lapidei, materiali sintetici)</b>
		Capacità di utilizzo delle tecniche di rappresentazione	<b>Rappresentazioni quotate per i progetti esecutivi; Rappresentazione prospettica dell'ambientazione</b>
		Capacità di ridisegno dei sottosistemi che compongono l'oggetto	<b>Assonometrie esplose e schemi di funzionamento e/o d'uso</b>



<p>Il modello come elemento di verifica</p>	<p>Lettura critica dell'oggetto di design</p>	<p>Saper analizzare gli elementi che caratterizzano l'oggetto</p>	<p><b>MODELLI (tradizione):</b> Balsa, Polistirolo cartonato, cartoncino vegetale, materiali plasmabili, procedure e perizia tecnica per la realizzazione</p> <p><b>SOFTWARE vettoriali 2D; 3D (innovazione):</b> conoscere e saper utilizzare software per realizzare modelli virtuali(open source; free) (commerciali); modelli/prototipi in 3D</p>
<p>Utilizzo dei materiali, come strumento comunicativo del Design.</p>	<p>Capacità di scelta dei materiali in rapporto agli scenari di progetto</p>	<p>Capacità di analisi e discernimento</p>	<p><b>Le Componenti caratteristiche del colore:</b> Tinta, Chiarezza, Saturazione, Trasparenza <b>I contrasti e accordi tra i colori:</b>i colori puri, chiaro e scuro, freddo e caldo, complementari, simultaneità, qualità <b>Le combinazioni armoniche dei colori (Cerchio cromatico di Itten)</b></p> <hr/> <p><b>CARATTERISTICHE FISICHE DEI MATERIALI:</b> <b>Legno, Metallo, Ceramica, Vetro, Marmo, Plastiche, Carta/Cartoni, Riciclaggio(ECO-DESIGN)</b></p> <hr/> <p><b>CARATTERISTICHE MECCANICHE DEI MATERIALI:</b> <b>Durezza;</b> <b>Resistenza; Elasticità; Fragilità; Trazione/Compressione</b> <b>Consapevolezza nel proporre e nello scegliere i materiali in rapporto alla funzione richiesta dall'oggetto</b></p> <hr/> <p><b>CARATTERISTICHE TECNOLOGICHE DEI MATERIALI:</b> <b>(Aspetto, Peso)</b> <b>(La lavorabilità: Tagliare, Piegare, Saldare, Modellare, Unire) (Unioni)</b> <b>Rifinire (Finiture)</b></p>

			<b>STRUMENTI - LAVORAZIONE - PROCESSI DI PRODUZIONE – TECNICHE E PROCEDURE COSTRUTTIVE – ASSEMBLAGGIO - COMPONIBILITA'</b>
			<b>VALUTAZIONE SENSORIALE E SIGNIFICATIVA DEI MATERIALI</b>
Competenze trasversali.	E' in grado di organizzare i tempi e il proprio spazio di lavoro.	Rispetta i tempi di consegna degli elaborati.	<b>Trasversali</b>
		Organizza il proprio spazio di lavoro.	<b>Trasversali</b>
		Utilizza mezzi fotografici e multimediali per l'archiviazione degli elaborati e la ricerca di fonti.	<b>Trasversali</b>
	Possiede metodologie appropriate nell'analisi e nell'elaborazione.	Comprende gli ambiti di applicazione di questo linguaggio.	<b>Trasversali</b>



Via Caio Giulio Cesare n. 20  
04100 Latina  
Tel: 0773691347  
Fax: 0773664521  
C.F.: 91139640592  
c.m.: LTSL02000C

Mail: LTSL02000C@istruzione.it  
PEC: LTSL02000C@pec.istruzione.it  
Codice iPA: larts  
CUF: UFH117  
Conto di Tesoreria Unica: 319518  
Iban: IT20T0103014700000004570346



Sito web  
<https://www.liceoartisticolatina.edu.it/>

### LABORATORIO di DESIGN - 2° BIENNIO + 5° ANNO (CON LIVELLI DI COMPETENZA IN USCITA)

GENERALE	COMPETENZE DISCIPLINARI	LIVELLI DI COMPETENZA IN USCITA			
		Iniziale 1-3	Base 4-5	Medio 6-7	Alto 8-9-10
Comprensione e interpretazione del linguaggio della disciplina.	Utilizza le convenzioni, la terminologia e gli strumenti tecnici utili alla comunicazione del progetto.				
Comprensione ed uso delle informazioni propedeutiche alla formulazione del progetto	Utilizza le conoscenze relative alla costruzione della forma, alla rappresentazione delle texture alla rappresentazione degli spazi e delle sue relazioni				
Uso degli strumenti della modellista per la realizzazione del modello. Uso di programmi digitali per la renderizzazione.	Sa realizzare un modello fisico o virtuale				

Utilizzo dei materiali come strumento comunicativo.	Sa concretizzare una visione unitaria dell'oggetto simile alla visione reale.				
Competenze trasversali.	E' in grado di organizzare i tempi e il proprio spazio di lavoro.				
	Possiede metodologie appropriate nell'analisi e nell'elaborazione.				



Via Caio Giulio Cesare n. 20  
04100 Latina  
Tel: 0773691347  
Fax: 0773664521  
C.F.: 91139640592  
c.m.: LTSL02000C

Mail: LTSL02000C@istruzione.it  
PEC: LTSL02000C@pec.istruzione.it  
Codice iPA: larts  
CUF: UFH117  
Conto di Tesoreria Unica: 319518  
Iban: IT20T0103014700000004570346



Sito web  
<https://www.liceoartisticolatina.edu.it/>

## RUBRICA DI VALUTAZIONE DELLE COMPETENZE

### LABORATORIO DESIGN

#### 2° BIENNIO + 5° ANNO

<b>Livello avanzato</b>	Lo/a studente/essa utilizza correttamente le conoscenze relative alla costruzione della forma, alla rappresentazione delle <i>texture</i> alla rappresentazione degli spazi e delle sue relazioni. Sa realizzare, in modo autonomo, un modello fisico o virtuale. Comunica correttamente la struttura geometrica della forma e utilizza i metodi appresi come strumento comunicativo atto a realizzare una visione unitario dell'oggetto anche attraverso buone espressioni personali
<b>Livello intermedio</b>	Lo/a studente/essa utilizza in modo prevalentemente corretto le conoscenze relative alla costruzione della forma, alla rappresentazione delle <i>texture</i> , alla rappresentazione degli spazi e delle sue relazioni. Utilizza in maniera prevalentemente corretta le modalità operative necessarie per la costruzione di un modello fisico o virtuale. Quasi sempre corretta la comunicazione della forma e l'utilizzo dei metodi appresi come strumento comunicativo atto a realizzareuna visione unitario dell'oggetto.
<b>Livello base</b>	Lo/a studente/essa, in diverse situazioni, utilizza in modo sostanzialmente corretto le conoscenze relative alla costruzione della forma, alla rappresentazione delle <i>texture</i> alla rappresentazione degli spazi e delle sue relazioni. Non sempre corretta la comunicazione della forma e l'utilizzo dei metodi appresi come strumento comunicativo atto a realizzare una visione unitario dell'oggetto
<b>Iniziale</b>	Lo/a studente/essa, anche se opportunamente guidato, utilizza in modo sostanzialmente non corretto le conoscenze relative alla costruzione della forma, alla rappresentazione delle <i>texture</i> alla rappresentazione degli spazi e delle sue relazioni. Mostra difficoltà nella comunicazione della forma e sull'utilizzo dei metodi appresi come strumento comunicativo atto a realizzare una visione unitario dell'oggetto



Via Caio Giulio Cesare n. 20  
04100 Latina  
Tel: 0773691347  
Fax: 0773664521  
C.F.: 91139640592  
c.m.: LTSL02000C

Mail: LTSL02000C@istruzione.it  
PEC: LTSL02000C@pec.istruzione.it  
Codice iPA: larts  
CUF: UFH117  
Conto di Tesoreria Unica: 319518  
Iban: IT20T0103014700000004570346



Sito web  
<https://www.liceoarticolatina.edu.it/>

## DISCIPLINE PROGETTUALI di DESIGN - 2° BIENNIO + 5° ANNO

## DIPARTIMENTO A08

Macro Competenza	COMPETENZE DISCIPLINARI	OBIETTIVI DI APPRENDIMENTO	CONOSCENZE DISCIPLINARI
<b>Comprensione e interpretazione del linguaggio dell'Architettura e del Design</b>	Acquisizione del metodo storico-grafico (interpretazione dei processi storici che hanno consentito di delineare una definizione di design del prodotto.	Riconoscimento del processo evolutivo del Design	Elementi di storia del Design: dalla seconda rivoluzione industriale agli anni '60.
		Capacità di lettura di un oggetto di Design	Il proporzionamento, sistemi antropomorfi, naturali e sistemi geometrici. L'analogia ed il cambiamento di scala quali stimoli per la creazione di nuovi oggetti.
			Tracciati regolatori, il concetto di modulo, il Modulor
			Simmetrie, asimmetrie.
Le gerarchie e le relazioni.			
<b>Uso degli strumenti propedeutici all'attività progettuale</b>	Acquisizione dei caratteristiche dei materiali, e delle tecnologie applicate ai sistemi di produzione. Acquisizione delle conoscenze relative all'uso degli strumenti di rappresentazione in ambito progettuale.	Capacità di utilizzo di archetipi oggettivi o soggettivi come elementi generatori della forma.	Tipo, modello, geometria, natura.
		Capacità di scelta del sistema strutturale connesso con i materiali utilizzati.	Aspetti morfologici, contesto sociale e architettonico, forma
			Il peso degli elementi, rapporto tra forma e struttura. Le sollecitazioni statiche e dinamiche.

<b>Analisi dei bisogni che presiedono alla produzione degli oggetti</b>	Saper analizzare gli elementi ed i problemi che costituiscono il contesto produttivo nel quale inserire il progetto	Capacità d'individuazione delle caratteristiche formali e funzionali essenziali, nella lettura di un oggetto	Aspetti sociali, economici, comunicativi ecc
		Analisi e comparazione con oggetti tratti dalla storia del Design.	Aspetti funzionali, ergonomici, strutturali
		Capacità di sintesi nella definizione del Programma Progettuale	Target, programma, materiali, struttura.
<b>Utilizzo dei segni e dei metodi appresi, come strumento comunicativo.</b>	Sa tradurre il pensiero progettuale attraverso i segni linguistici che comunicano il Design. Dal concept al progetto.	Conosce i segni ed i simboli che presiedono alla rappresentazione degli oggetti.	Elementi di base, simboli, segni.
		Traduce i dati metrico/spaziali dallo spazio al piano	Scale di rappresentazione, progetto di massima, progetto esecutivo, progetto del dettaglio.
		Utilizza i sistemi di rappresentazione del disegno geometrico finalizzandoli alla rappresentazione del Design.	Assonometria, Esploso, Rappresentazione Prospettica.
			Creazione di modelli 3D e di rendering.
<b>Competenze trasversali.</b>	E' in grado di organizzare i tempi e il proprio spazio di lavoro.	Rispetta i tempi di consegna degli elaborati.	Trasversali
		Organizza il proprio spazio di lavoro.	Trasversali
	Possiede metodologie appropriate nell'analisi e nell'elaborazione.	Utilizza mezzi fotografici e multimediali per l'archiviazione degli elaborati e la ricerca di fonti.	Trasversali
		Comprende gli ambiti di applicazione di questo linguaggio.	Trasversali



Via Caio Giulio Cesare n. 20  
04100 Latina  
Tel: 0773691347  
Fax: 0773664521  
C.F.: 91139640592  
c.m.: LTSL02000C

Mail: LTSL02000C@istruzione.it  
PEC: LTSL02000C@pec.istruzione.it  
Codice iPA: larts  
CUF: UFH117  
Conto di Tesoreria Unica: 319518  
Iban: IT20T0103014700000004570346



Sito web  
<https://www.liceoarticolatina.edu.it/>

**DISCIPLINE PROGETTUALI di DESIGN - 2° BIENNIO + 5° ANNO  
(CON LIVELLI DI COMPETENZA IN USCITA)**

**DIPARTIMENTO A08**

GENERALE	COMPETENZE DISCIPLINARI	LIVELLI DI COMPETENZA IN USCITA			
		Iniziale 1-2-3-4	Base 5-6	Medio 7-8	Alto 9-10
<b>Comprensione e interpretazione del linguaggio della disciplina.</b>	Utilizza le convenzioni, la terminologia e gli strumenti tecnici.				
<b>Comprensione delle matrici compositive e dei sistemi distributivi</b>	Utilizza le conoscenze relative alla costruzione della forma in coerenza con le funzioni assolute e con le relazioni tra gli elementi.				
<b>Uso degli strumenti progettuali propedeutici agli indirizzi.</b>	Sa applicare i principi fondanti del disegno geometrico e proiettivo				
<b>Utilizzo dei metodi della geometria descrittiva, come strumento comunicativo.</b>	Sa realizzare una visione unitaria dell'oggetto simile alla visione reale				
<b>Competenze trasversali.</b>	E' in grado di organizzare i tempi e il proprio spazio di lavoro.				
	Possiede metodologie appropriate nell'analisi e nell'elaborazione				





Via Caio Giulio Cesare n. 20  
04100 Latina  
Tel: 0773691347  
Fax: 0773664521  
C.F.: 91139640592  
c.m.: LTSL02000C

Mail: LTSL02000C@istruzione.it  
PEC: LTSL02000C@pec.istruzione.it  
Codice iPA: larts  
CUF: UFH117  
Conto di Tesoreria Unica: 319518  
Iban: IT20T0103014700000004570346



Sito web  
<https://www.liceoartisticolatina.edu.it/>

**RUBRICA DI VALUTAZIONE DELLE COMPETENZE**  
**DISCIPLINE PROGETTUALI DI DESIGN**  
**2° BIENNIO + 5° ANNO**

<b>Livello avanzato</b>	Lo/a studente/essa utilizza correttamente le convenzioni grafiche e utilizza in modo appropriato i metodi proiettivi. In modo autonomo utilizza correttamente: matrici e principi compositivi, caratteri e relazioni funzionali. Comunica correttamente la struttura geometrica della forma e utilizza i metodi appresi come strumento comunicativo atto a realizzare una visione unitario dell'oggetto anche attraverso buone espressioni personali.
<b>Livello intermedio</b>	Lo/a studente/essa utilizza in modo prevalentemente corretto le convenzioni grafiche e i metodi proiettivi. Utilizza in maniera prevalentemente corretta: matrici e principi compositivi, caratteri e relazioni funzionali. Quasi sempre corretta la comunicazione della forma e l'utilizzo dei metodi appresi come strumento comunicativo atto a realizzare una visione unitario dell'oggetto.
<b>Livello Base</b>	Lo/a studente/essa in diverse situazioni utilizza in modo sostanzialmente corretto le convenzioni grafiche e i metodi proiettivi. Non sempre corretta l'applicazione di : matrici e principi compositivi, caratteri e relazioni funzionali. Non sempre corretta la comunicazione della forma e l'utilizzo dei metodi appresi come strumento comunicativo atto a realizzare una visione unitario dell'oggetto.
<b>Iniziale</b>	Lo/a studente/essa anche se opportunamente guidato utilizza in modo sostanzialmente non corretto le convenzioni grafiche e i metodi proiettivi. Applica con errori le informazioni relative a matrici e principi compositivi, caratteri distributivi e relazioni funzionali. Mostra difficoltà nella comunicazione della forma e sull'utilizzo dei metodi appresi come strumento comunicativo atto a realizzare una visione unitario dell'oggetto.



Via Caio Giulio Cesare n. 20  
04100 Latina  
Tel: 0773691347  
Fax: 0773664521  
C.F.: 91139640592  
c.m.: LTSL02000C



Mail: LTSL02000C@istruzione.it  
PEC: LTSL02000C@pec.istruzione.it  
Codice iPA: larts  
CUF: UFH117  
Conto di Tesoreria Unica: 319518  
Iban: IT20T0103014700000004570346

Sito web  
<https://www.liceoartisticolatina.edu.it/>

**DISCIPLINE PROGETTUALI SCENOGRAFICHE - 2° BIENNIO + 5° ANNO**  
**DISCIPLINE GEOMETRICHE E SCENOTECNICHE - 2° BIENNIO + 5° ANNO**

**DIPARTIMENTO A08**

Macro Competenze	COMPETENZE DISCIPLINARI	OBIETTIVI DI APPRENDIMENTO	CONOSCENZE DISCIPLINARI
Comprensione e del linguaggio della disciplina	Acquisire ed terminologia tecnica specifica. Conoscere la Macchina Scenica	Capacità di analizzare le scenografiche sia storiche che contemporanee, avendo la consapevolezza dei relativi riferimenti culturali, storico-stilistici, teorici e tecnici	Elementi di storia del teatro (dalle origini alla contemporaneità)
		Utilizzo dei dizionari tecnico terminologici relativi alla natura e funzione degli elementi e delle tecnologie	<p>Accenni di storia del cinema edella televisione</p> <p>I principali generi teatrali (prosa, lirica, danza e di figura) e cinematografici, i format. Le interazioni tra la scenografia, l'allestimento espositivo e le altre forme di linguaggio artistico</p> <p>Gli elementi costitutivi dell'edificio teatrale (parte pubblica e macchina scenica) apprendendo la terminologia appropriata e individuando la forma, le funzioni, le strutture, le tecnologie.</p>

Uso degli strumenti propedeutici all'attività progettuale	Acquisire i caratteri della scenografia (teatrale, televisiva, cinematografica ed espositiva)	Applicazione delle diverse tecnologie correlate alla rappresentazione grafica, bidimensionale e tridimensionale, degli elementi e delle strutture semplici e complesse	<b>Le procedure relative all'elaborazione progettuale creativa (di una scenografia, di uno spazio espositivo o di elementi plastici per il teatro, cinema e televisione) e della loro relativa applicazione pratica.</b>
		Capacità di utilizzare tecniche di rappresentazione, strumenti, materiali specifici finalizzati alla restituzione grafica, pittorica e plastica del progetto scenografico e dei sistemi di rappresentazione del disegno geometrico finalizzato all'esecuzione del bozzetto scenografico	<b>Procedure progettuali per la scenografia:</b> - spoglio della sceneggiatura - l'ambientazione scenica - l'ideazione e la realizzazione su tema assegnato di elementi pittorici e plastici, di costruzioni strutturali e di inserimenti multimediali;
Analisi dei bisogni che presiedono alla produzione scenografica	Conoscere i principi essenziali che regolano il sistema della committenza, dello spettacolo, dell'iter esecutivo, del circuito produttivo, della diffusione delle procedure scenografiche nei vari ambiti lavorativi, delle specifiche figure professionali.	Capacità di coniugare esigenze estetiche e concettuali alle necessità	<b>Svolgimento di temi progettuali inerenti la scenografia teatrale, cinematografica, televisiva ed espositiva</b>
		- strutturali - testuali - registiche - comunicative - funzionali - architettoniche.	<b>Le relazioni e le interpretazioni tra la scenografia e il testo di riferimento, la regia, il prodotto da esporre e il contesto architettonico ed ambientale</b> <b>Approccio ai contenuti scenici</b> - luministica - costume - attrezzatura - tecnologie multimediali dedicate
		Capacità di utilizzare le tecnologie, gli strumenti e i materiali tradizionali e contemporanei, i mezzi audiovisivi e multimediali per gestire gli aspetti formali, per archiviare dati ed elaborati, per la ricerca delle fonti documentarie, per l'elaborazione di immagini, per documentare passaggi tecnici del progetto	<b>Analisi e applicazione degli strumenti e materiali tradizionali e contemporanei.</b> <b>Utilizzo delle principali tecniche geometriche, grafiche, pittoriche, plastico-scoltoree (anche mediante il supporto di software adeguati tipo ArchiCAD e AutoCAD, Photoshop, ecc.) e strumenti multimediali di base, necessarie all'ideazione e alla realizzazione di spazi scenici ed espositivi</b>

Utilizzo dei segni e dei metodi appresi, come strumento comunicativo della scenografia	Conoscere i segni che presiedono alla rappresentazione scenografica,	Tradurre i dati metrico/spaziali dallo spazio al piano	<b>Acquisizione di capacità espositive grafiche manuali, grafiche digitali, verbali attraverso</b> - taccuino o quaderno dedicati - cartelletta di tavole - book - plastici - slide show. <b>Uso del disegno a mano libera e geometrico descrittivo (schizzi preliminari, bozzetti bi e tridimensionali, restituzione geometrica e proiettiva, particolari costruttivi)</b>
		Tradurre il pensiero progettuale attraverso i segni linguistici che lo comunicano	<b>Sviluppo della ricerca artistica per valorizzare la scena o l'allestimento e sperimentazione della contaminazione tra i linguaggi artistici</b> <b>Individuazione, analisi e gestione dei principi che regolano l'ideazione creativa, la restituzione geometrica e la realizzazione dello spazio scenico.</b>
		Saper gestire i processi progettuali e operativi di un allestimento scenografico individuando gli aspetti estetici, concettuali, espressivi, comunicativi e funzionali	<b>Comprensione ed applicazione dei principi della composizione e le teorie essenziali della percezione visiva</b>
Competenze trasversali.	E' in grado di organizzare i tempi e il proprio spazio di lavoro	Rispetta i tempi di consegna degli elaborati	<b>Trasversali</b>
		Organizza il proprio spazio di lavoro.	<b>Trasversali</b>
	Possiede metodologie appropriate nell'analisi e nell'elaborazione.	Espone oralmente le procedure applicate per la realizzazione dei propri elaborati grafici.	<b>Trasversali</b>
		Utilizza mezzi fotografici e multimediali per l'archiviazione degli elaborati e il web per la ricerca di fonti	<b>Trasversali</b>
	Comprende i vari ambiti di applicazione della disciplina.	<b>Trasversali</b>	



Via Caio Giulio Cesare n. 20  
04100 Latina  
Tel: 0773691347  
Fax: 0773664521  
C.F.: 91139640592  
c.m.: LTSL02000C



Mail: LTSL02000C@istruzione.it  
PEC: LTSL02000C@pec.istruzione.it  
Codice iPA: larts  
CUF: UFH117  
Conto di Tesoreria Unica: 319518  
Iban: IT20T0103014700000004570346

Sito web  
<https://www.liceoartisticolatina.edu.it/>

**DISCIPLINE PROGETTUALI SCENOGRAFICHE - 2° BIENNIO + 5° ANNO**

**DIPARTIMENTO A08**

**DISCIPLINE GEOMETRICHE E SCENOTECNICHE - 2° BIENNIO + 5° ANNO (CON LIVELLI DI COMPETENZE IN USCITA)**

GENERALE	COMPETENZE DISCIPLINARI	LIVELLI DI COMPETENZA IN USCITA			
		Iniziale 1-3	Base 4-5	Medio 6-7	Alto 8-9-10
Comprensione e interpretazione del linguaggio della disciplina.	Utilizza le convenzioni, la terminologia e gli strumenti tecnici utili alla comunicazione del progetto.				
Uso degli strumenti propedeutici all'attività progettuale	Utilizza le tecniche di rappresentazione, gli strumenti e i materiali specifici finalizzati alla restituzione grafica, pittorica e plastica del progetto scenografico per l'esecuzione del bozzetto				
Analisi dei bisogni che presiedono alla produzione scenografica	Conosce i principi essenziali che regolano il sistema della committenza, dello spettacolo, dell'iter esecutivo, del circuito produttivo, della diffusione delle procedure scenografiche nei vari ambiti lavorativi, delle specifiche figure professionali				
Competenze trasversali	E' in grado di organizzare i tempi e il proprio spazio di lavoro.				
	Possiede metodologie appropriate nell'analisi e nell'elaborazione				



Via Caio Giulio Cesare n. 20  
04100 Latina  
Tel: 0773691347  
Fax: 0773664521  
C.F.: 91139640592  
c.m.: LTSL02000C

Mail: LTSL02000C@istruzione.it  
PEC: LTSL02000C@pec.istruzione.it  
Codice iPA: larts  
CUF: UFH117  
Conto di Tesoreria Unica: 319518  
Iban: IT20T0103014700000004570346



Sito web  
<https://www.liceoartisticolatina.edu.it/>

## RUBRICA DI VALUTAZIONE DELLE COMPETENZE

**DISCIPLINE PROGETTUALI SCENOGRAFICHE - 2° BIENNIO + 5° ANNO**

**DIPARTIMENTO A08**

**DISCIPLINE GEOMETRICHE E SCENOTECNICHE - 2° BIENNIO + 5° ANNO**

<b>Livello avanzato</b>	Lo/a studente/essa utilizza correttamente le convenzioni grafiche, il linguaggio specifico in modo appropriato i metodi progettuali. In modo autonomo comprende la struttura geometrica dello spazio scenico e utilizza i metodi appresi come strumento comunicativo atto a realizzare una visione unitaria del progetto dell'apparato scenografico
<b>Livello intermedio</b>	Lo/a studente/essa in diverse situazioni utilizza in modo prevalentemente corretto le convenzioni grafiche, il linguaggio specifico e i metodi progettuali. Quasi sempre comprende la struttura geometrica dello spazio scenico e utilizza i metodi appresi come strumento comunicativo atto a realizzare una visione unitaria del progetto dell'apparato scenografico
<b>Livello base</b>	Lo/a studente/essa in diverse situazioni utilizza in modo sostanzialmente corretto le convenzioni grafiche e i metodi progettuali. Non sempre utilizza il linguaggio specifico e comprende la struttura geometrica dello spazio scenico e talvolta risultano applicati con qualche errore i metodi appresi come strumento comunicativo atto a realizzare una visione unitaria del progetto dell'apparato scenografico.
<b>Iniziale</b>	Lo/a studente/essa anche se opportunamente guidato utilizza in modo sostanzialmente non corretto le convenzioni grafiche e i metodi progettuali e il linguaggio specifico. Non sempre comprende la struttura geometrica dello spazio scenico e risultano applicati in modo non corretto i metodi appresi come strumento comunicativo atto a realizzare una visione unitaria del progetto dell'apparato scenografico.



Via Caio Giulio Cesare n. 20  
04100 Latina  
Tel: 0773691347  
Fax: 0773664521  
C.F.: 91139640592  
c.m.: LTSL02000C

Mail: LTSL02000C@istruzione.it  
PEC: LTSL02000C@pec.istruzione.it  
Codice iPA: larts  
CUF: UFH117  
Conto di Tesoreria Unica: 319518  
Iban: IT20T0103014700000004570346



Sito web  
<https://www.liceoartisticolatina.edu.it/>

**DISCIPLINE PROGETTUALI ARCHITETTURA - 2° BIENNIO + 5°**

**DIPARTIMENTO A08**

Macro Competenza	COMPETENZE DISCIPLINARI	OBIETTIVI DI APPRENDIMENTO	CONOSCENZE DISCIPLINARI
Comprensione e interpretazione del linguaggio dell'Architettura	Acquisizione del metodo storiografico (interpretazione dei processi storici che hanno consentito di delineare una definizione di architettura)	Riconoscimento di tracciati o matrici presenti nel processo evolutivo dell'Architettura	<b>Il retaggio architettonico: 1500 – 1700 (cenni)</b>
			<b>Dall'industrializzazione al funzionalismo. I nuovi materiali. Scissione tra architettura e tecnica. Nuovi problemi costruttivi, nuove soluzioni</b>
			<b>Il cemento armato e la sua influenza sull'architettura</b>
			<b>Il proporzionamento in architettura</b>
			<b>Sistemi antropomorfi: il Modulor</b>
		Capacità di lettura dei principi compositivi in pianta ed in alzato anche ai fini del rilievo del costruito e del suo rivelamento	<b>Sistemi geometrici: il concetto di modulo. Le linee di forza</b>
			<b>Simmetrie, asimmetrie. Architettura statica e dinamica</b>
			<b>Le gerarchie e le relazioni in architettura</b>
			<b>Forma e funzione.</b>

Uso degli strumenti propedeutici all'attività progettuale	Acquisizione dei caratteri dell'architettura dei sistemi distributivi utilizzati in essa e dei concetti essenziali che si riferiscono alla struttura	Capacità di utilizzo della tipologia come elemento generatore della forma	<b>Edifici residenziali e pubblici</b>
			<b>Le peculiarità dei fabbricati: tipologie</b>
		Capacità di utilizzo delle tipologie abitative	<b>Caratteri distributivi degli edifici</b>
		Capacità di scelta del sistema strutturale	<b>Le tipologie strutturali</b>
Analisi dei bisogni che presiedono alla produzione dell'Architettura	Saper analizzare gli elementi che costituiscono lo scenario nel quale inserire il progetto	Capacità d'individuazione dei fattori esterni all'architettura	<b>Aspetti sociali, economici, comunicativi ecc.</b>
		Capacità d'individuazione dei fattori interni all'architettura	<b>Aspetti funzionali, ergonomici, strutturali</b>
		Capacità di sintesi nella definizione del Programma Progettuale	<b>Sito, programma, struttura</b>
Utilizzo dei segni e dei metodi appresi, come strumento comunicativo dell'architettura	Sa tradurre il pensiero progettuale attraverso i segni linguistici che comunicano la presenza dell'architettura	Conosce i segni ed i simboli che presiedono alla rappresentazione dell'architettura	<b>Elementi di base, simboli, segni.</b>
		Traduce i dati metrico/spaziali dallo spazio al piano	<b>Scale di rappresentazione, progetto di massima, progetto esecutivo, progetto del dettaglio.</b>
		Utilizza i sistemi di rappresentazione del disegno geometrico finalizzandoli alla Rappresentazione dell'architettura	<b>Prospettiva centrale, accidentale, rappresentazione del territorio</b>
Competenze trasversali	E' in grado di organizzare i tempi e il proprio spazio di lavoro.	Rispetta i tempi di consegna degli elaborati	<b>Trasversali</b>
		Organizza il proprio spazio di lavoro.	<b>Trasversali</b>
		Utilizza mezzi fotografici e multimediali per l'archiviazione degli elaborati e la ricerca di fonti.	<b>Trasversali</b>
	Possiede metodologie appropriate nell'analisi e nell'elaborazione.	Comprende gli ambiti di applicazione di questo linguaggio.	<b>Trasversali</b>





Via Caio Giulio Cesare n. 20  
04100 Latina  
Tel: 0773691347  
Fax: 0773664521  
C.F.: 91139640592  
c.m.: LTSL02000C



Mail: LTSL02000C@istruzione.it  
PEC: LTSL02000C@pec.istruzione.it  
Codice iPA: larts  
CUF: UFH117  
Conto di Tesoreria Unica: 319518  
Iban: IT20T0103014700000004570346

Sito web  
<https://www.liceoartisticolatina.edu.it/>

**DISCIPLINE PROGETTUALI ARCHITETTURA - 2° BIENNIO + 5°  
(CON LIVELLI DI COMPETENZA IN USCITA)**

**DIPARTIMENTO A08**

GENERALE	COMPETENZE DISCIPLINARI	LIVELLI DI COMPETENZA IN USCITA					
		Grav. insufficiente 1 - 4	Mediocre 5	Sufficiente 6	Discreto 7	Buono 8	Ottimo/eccellente 9-10
Comprensione e interpretazione del linguaggio della disciplina	Utilizza le convenzioni, la terminologia e gli strumenti tecnici.						
Comprensione delle matrici compositive e dei sistemi distributivi	Utilizza le conoscenze relative alla costruzione della forma, alla distribuzione degli spazi con le sue relazioni						
Uso degli strumenti progettuali propedeutici agli indirizzi	Sa applicare i principi fondamentali del disegno geometrico e proiettivo.						
Utilizzo dei metodi della geometria descrittiva, come strumento comunicativo	Sa realizzare una visione unitaria dell'oggetto simile alla visione reale						
Competenze trasversali	E' in grado di organizzare i tempi e il proprio spazio di lavoro.						
	Possiede metodologie appropriate nell'analisi e nell'elaborazione.						



Via Caio Giulio Cesare n. 20  
04100 Latina  
Tel: 0773691347  
Fax: 0773664521  
C.F.: 91139640592  
c.m.: LTSL02000C



Mail: LTSL02000C@istruzione.it  
PEC: LTSL02000C@pec.istruzione.it  
Codice iPA: IARTS  
CUF: UFH117  
Conto di Tesoreria Unica: 319518  
Iban: IT20T0103014700000004570346

Sito web  
<https://www.liceoartisticolatina.edu.it/>

### RUBRICA DI VALUTAZIONE DELLE COMPETENZE

#### DISCIPLINE PROGETTUALI ARCHITETTURA 2° BIENNIO + 5 ANNO

#### DIPARTIMENTO A08

<b>Livello avanzato (9-10)</b>	Lo/a studente/essa utilizza correttamente le convenzioni grafiche e utilizza in modo appropriato i metodi proiettivi. In modo autonomo utilizza correttamente: matrici e principi compositivi, caratteri distributivi e relazioni funzionali. Comunica correttamente la struttura geometrica della forma e utilizza i metodi appresi come strumento comunicativo atto a realizzare una visione unitario dell'oggetto anche attraverso buone espressioni personali
<b>Livello alto (8)</b>	Lo/a studente/essa utilizza in modo corretto le convenzioni grafiche e i metodi proiettivi. Utilizza in maniera adeguata: matrici e principi compositivi, caratteri distributivi e relazioni funzionali. Quasi sempre corretta la comunicazione della forma e l'utilizzo dei metodi appresi come strumento comunicativo atto a realizzare una visione unitario dell'oggetto
<b>Livello intermedio (7)</b>	Lo/a studente/essa utilizza in modo sostanzialmente corretto le convenzioni grafiche e i metodi proiettivi. Non sempre corretta l'applicazione di : matrici e principi compositivi, caratteri distributivi e relazioni funzionali. Non sempre corretta la comunicazione della forma e l'utilizzo dei metodi appresi come strumento comunicativo atto a realizzare una visione unitario dell'oggetto
<b>Livello sufficiente (6)</b>	Lo/a studente/essa solo se opportunamente guidato utilizza in modo sostanzialmente corretto le convenzioni grafiche e i metodi proiettivi. Applica con qualche errore le informazioni relative a matrici e principi compositivi, caratteri distributivi e relazioni funzionali. Mostra alcune difficoltà nella comunicazione della forma e sull'utilizzo dei metodi appresi come strumento comunicativo atto a realizzare una visione unitario dell'oggetto
<b>Livello mediocre (5)</b>	Lo/a studente/essa anche se opportunamente guidato utilizza in modo sostanzialmente non corretto le convenzioni grafiche e i metodi proiettivi. Applica con errori le informazioni relative a matrici e principi compositivi, caratteri distributivi e relazioni funzionali. Mostra difficoltà nella comunicazione della forma e sull'utilizzo dei metodi appresi come strumento comunicativo atto a realizzare una visione unitario dell'oggetto
<b>Livello iniziale (1-4)</b>	Lo/a studente/essa anche se opportunamente guidato utilizza in modo errato le convenzioni grafiche e i metodi proiettivi. Non riesce a trasmettere le informazioni relative a matrici e principi compositivi, caratteri distributivi e relazioni funzionali. Mostra grosse difficoltà nella comunicazione della forma e sull'utilizzo dei metodi appresi come strumento comunicativo atto a realizzare una visione unitario dell'oggetto



**LABORATORIO di ARCHITETTURA - 2° BIENNIO 5° anno**

**DIPARTIMENTO A08**

<b>Macro Competenza</b>	<b>COMPETENZE DISCIPLINARI</b>	<b>OBIETTIVI DI APPRENDIMENTO</b>	<b>CONOSCENZE DISCIPLINARI</b>
Comprensione e interpretazione del linguaggio dell'Architettura	Acquisizione del metodo storiografico per l'identificazione storica e la lettura del costruito e per la sua restituzione grafica quale documento utile al recupero/restauro.	Riconoscimento degli stili presenti nel processo evolutivo dell'Architettura	<b>Ridisegno degli ordini architettonici e degli stili</b>
		Capacità di sintetizzare graficamente in pianta ed in alzato le configurazioni spaziali e i trattamenti delle superfici in architettura	<b>I sistemi costruttivi, il loro ruolo e la loro presenza nell'evoluzione dell'architettura</b>
			<b>Eidotipo planimetrico, di facciata e spaziale</b>
Uso degli strumenti propedeutici all'attività progettuale	Restituzione o Riprogettazione degli elementi strutturali presenti in architettura	Capacità di utilizzo delle texture	<b>Texture di progetto</b>
		Capacità di utilizzo delle tecniche di rappresentazione	<b>Texture di rilievo</b>
			<b>Normativa e segni grafici</b>
			<b>Rappresentazioni quotate per i progetti esecutivi; Rappresentazione prospettica dell'architettura e dei paesaggi antropizzati</b>
Il modello come elemento di verifica dello spazio dell'Architettura	Saper analizzare gli elementi che caratterizzano lo spazio	Capacità di ridisegno del sistema strutturale	<b>Disegno di elementi strutturali, sistemi spingenti e non, continui o puntiformi, sistemi per grandi luci.</b>
		Capacità d'individuazione dei materiali più rispondenti alla costruzione del modello rispetto alla scala di	<b>I materiali per la realizzazione dei modelli fisici</b>

	architettonico	riferimento	
		Capacità di utilizzo di programmi di modellazione /ambientazione e Render	<b>Programmi di modellazione 3D e renderizzazione con applicazione delle texture dei materiali</b>
Utilizzo dei materiali che esperiscono l'architettura.	Sa tradurre il pensiero progettuale attraverso i segni linguistici che i materiali comunicano .	Conosce il ruolo della luce nel progetto d'architettura .	<b>La luce e l'ombra in architettura , caratteri generali di illuminotecnica</b>
		Conosce il ruolo del colore nel progetto d'architettura .	<b>Componenti del colore, colore e superfici, contrasto, tono.</b>
		Conosce il ruolo della texture dei materiali nel progetto d'architettura .	<b>Caratteristiche fisiche e visive dei materiali (legno, metallo, vetro, materiali lapidei, materiali sintetici)</b>
Competenze trasversali.	E' in grado di organizzare i tempi e il proprio spazio di lavoro.	Rispetta i tempi di consegna degli elaborati.	<b>Trasversali</b>
		Organizza il proprio spazio di lavoro.	<b>Trasversali</b>
		Utilizza mezzi fotografici e multimediali per l'archiviazione degli elaborati e la ricerca di fonti.	<b>Trasversali</b>
	Possiede metodologie appropriate nell'analisi e nell'elaborazione.	Comprende gli ambiti di applicazione di questo linguaggio.	<b>Trasversali</b>



## LABORATORIO di ARCHITETTURA 2° BIENNIO 5° anno (CON LIVELLI DI COMPETENZA IN USCITA)

GENERALE	COMPETENZE DISCIPLINARI	LIVELLI DI COMPETENZA IN USCITA			
		Iniziale 1-3	Base 4-5	Medio 6-7	Alto 8-9-10
Comprensione e interpretazione del linguaggio della disciplina.	Utilizza le convenzioni, la terminologia e gli strumenti tecnici utili alla comunicazione del progetto.				
Comprensione ed uso delle informazioni propedeutiche alla formulazione del progetto	Utilizza le conoscenze relative alla costruzione della forma, alla rappresentazione delle texture alla rappresentazione degli spazi e delle sue relazioni				
Uso degli strumenti della modellista per la realizzazione del modello. Uso di programmi digitali per la renderizzazione.	Sa realizzare un modello fisico o virtuale				

<p>Utilizzo dei materiali come strumento comunicativo.</p>	<p>Sa concretizzare una visione unitaria dell'oggetto simile alla visione reale.</p>				
<p>Competenze trasversali.</p>	<p>E' in grado di organizzare i tempi e il proprio spazio di lavoro.</p>				
	<p>Possiede metodologie appropriate nell'analisi e nell'elaborazione.</p>				



Via Caio Giulio Cesare n. 20  
04100 Latina  
Tel: 0773691347  
Fax: 0773664521  
C.F.: 91139640592c.m.:  
LTSL02000C



Mail: LTSL02000C@istruzione.it PEC:  
LTSL02000C@pec.istruzione.itCodice IPA: larts  
CUF: UFH117  
Conto di Tesoreria Unica: 319518 Iban:  
IT20T0103014700000004570346  
Sito web <https://www.liceoartisticolatina.edu.it/>

**RUBRICA DI VALUTAZIONE DELLE COMPETENZE**  
**LABORATORIO DI ARCHITETTURA**  
**2° BIENNIO + 5 ANNO**

<b>Livello avanzato</b>	Lo/a studente/essa utilizza correttamente le convenzioni grafiche e utilizza in modo appropriato i metodi proiettivi. In modo autonomo utilizza correttamente: matrici e principi compositivi, caratteri distributivi e relazioni funzionali. Comunica correttamente la struttura geometrica della forma e utilizza i metodi appresi come strumento comunicativo atto a realizzare una visione unitario dell'oggetto anche attraverso buone espressioni personali
<b>Livello intermedio</b>	Lo/a studente/essa utilizza in modo prevalentemente corretto le convenzioni grafiche e i metodi proiettivi. Utilizza in maniera prevalentemente corretta: matrici e principi compositivi, caratteri distributivi e relazioni funzionali. Quasi sempre corretta la comunicazione della forma e l'utilizzo dei metodi appresi come strumento comunicativo atto a realizzare una visione unitario dell'oggetto
<b>Livello base</b>	Lo/a studente/essa in diverse situazioni utilizza in modo sostanzialmente corretto le convenzioni grafiche e i metodi proiettivi. Non sempre corretta l'applicazione di : matrici e principi compositivi, caratteri distributivi e relazioni funzionali. Non sempre corretta la comunicazione della forma e l'utilizzo dei metodi appresi come strumento comunicativo atto a realizzare una visione unitario dell'oggetto
<b>Iniziale</b>	Lo/a studente/essa anche se opportunamente guidato utilizza in modo sostanzialmente non corretto le convenzioni grafiche e i metodi proiettivi. Applica con errori le informazioni relative a matrici e principi compositivi, caratteri distributivi e relazioni funzionali. Mostra difficoltà nella comunicazione della forma e sull'utilizzo dei metodi appresi come strumento comunicativo atto a realizzare una visione unitario dell'oggetto



Via Caio Giulio Cesare n. 20  
04100 Latina  
Tel: 0773691347  
Fax: 0773664521  
C.F.: 91139640592c.m.:  
LTSL02000C



Mail: LTSL02000C@istruzione.it PEC:  
LTSL02000C@pec.istruzione.it Codice IPA: larts  
CUF: UFH117  
Conto di Tesoreria Unica: 319518 Iban:  
IT20T0103014700000004570346  
Sito web <https://www.liceoartisticolatina.edu.it/>

**RUBRICA DI VALUTAZIONE DELLE COMPETENZE**  
**LABORATORIO DI ARCHITETTURA**  
**2° BIENNIO + 5 ANNO**

<b>Livello avanzato</b>	Lo/a studente/essa utilizza correttamente le convenzioni grafiche e utilizza in modo appropriato gli strumenti utili alla comunicazione del progetto. Comunica correttamente e in maniera autonoma la struttura geometrica della forma e utilizza il modello, fisico o virtuale come strumento comunicativo atto a realizzare una visione unitario dell'oggetto anche attraverso buone espressioni personali.
<b>Livello intermedio</b>	Lo/a studente/essa utilizza in modo prevalentemente corretto le convenzioni grafiche. Utilizza in maniera prevalentemente corretta: gli strumenti utili alla comunicazione del progetto. Prevalentemente corretta la struttura geometrica della forma e l'utilizzo del modello, fisico o virtuale.
<b>Livello base</b>	Lo/a studente/essa in diverse situazioni utilizza in modo sostanzialmente corretto le convenzioni grafiche. Non sempre corretti gli strumenti utili alla comunicazione del progetto. Sufficientemente corretta la struttura geometrica della forma e l'utilizzo del modello, fisico o virtuale.
<b>Iniziale</b>	Lo/a studente/essa anche se opportunamente guidato utilizza in modo sostanzialmente non corretto le convenzioni grafiche. Poco chiara la comunicazione del progetto. Difficoltà nella determinazione della struttura geometrica della forma e nell'utilizzo del modello, fisico o virtuale come mezzo comunicativo.



**DIPARTIMENTO DISCIPLINE ARCHITETTONICHE**

**GRIGLIA di Valutazione 2° biennio + 5°anno  
per Indirizzo Architettura e Ambiente**

	<b>CONOSCENZE</b>	<b>COMPETENZE</b>	<b>ABILITA'</b>
<b>1/2</b>	Inesistenti; rifiuto della prova.	Non espresse	Assenti
<b>3</b>	Conoscenze lacunose, non pertinenti.	Espone semplici conoscenze con gravissimi errori nelle tecniche di restituzione grafica e nella metodologia progettuale; utilizza lessico specifico non appropriato.	Non sa operare semplici analisi grafico/progettuali anche se guidato; opera semplici analisi grafico-progettuali con gravi errori nella restituzione grafica
<b>4</b>	Conoscenze frammentarie e molto lacunose.	Espone semplici conoscenze con errori nella restituzione grafica e scarsa coerenza nei processi progettuali; utilizza il lessico specifico in modo errato.	Opera analisi e sintesi grafico-progettuali scorrette
<b>5</b>	Conoscenze parziali e non sempre corrette.	Espone le conoscenze in modo incompleto e con qualche errore nella restituzione grafica con riferimento a contesti semplici; applica procedimenti progettuali non sempre coerenti e razionali; utilizza il lessico specifico in modo parzialmente errato e/o impreciso. Opera analisi grafico-progettuali parziali e sintesi imprecise.	Opera analisi grafico-progettuali parziali e sintesi imprecise.
<b>6</b>	Conoscenze essenziali dei contenuti.	Espone correttamente le conoscenze riferite a contesti semplici, applica procedimenti progettuali in analisi complessivamente coerenti; utilizza correttamente il lessico specifico in situazioni semplici.	Opera analisi e sintesi grafico-progettuali semplici, ma complessivamente fondate
<b>7</b>	Conoscenze dei contenuti complete, anche con lievi incertezze	Espone correttamente le conoscenze riferite a contesti di media complessità; applica procedimenti progettuali razionali in analisi coerenti pur con lievi incertezze; utilizza correttamente il lessico specifico in situazioni anche mediamente complesse; identifica le conoscenze in semplici situazioni precostituite.	Opera analisi e sintesi grafico-progettuali fondate e, guidato, sa argomentare
<b>8</b>	Conoscenze dei contenuti complete e sicure.	Espone correttamente le conoscenze riferite a contesti di media complessità; applica procedimenti grafico-progettuali razionali in analisi coerenti; utilizza correttamente il lessico specifico in situazioni anche mediamente complesse; identifica le conoscenze in contesti precostituiti.	Opera autonomamente analisi e sintesi grafico-progettuali fondate e corrette anche in situazioni mediamente complesse; se guidato, sceglie percorsi di lettura e analisi alternativi
<b>9</b>	Conoscenze complete, sicure e articolate dei contenuti.	Espone in modo corretto e articolato le conoscenze grafico-progettuali riferite a contesti complessi; applica procedimenti razionali e ricchi di elementi in analisi coerenti; utilizza con proprietà il lessico specifico in situazioni complesse; identifica le conoscenze in contesti precostituiti e di non immediata lettura.	Opera autonomamente analisi e sintesi grafico-progettuali fondate e corrette in situazioni complesse; sceglie percorsi di ricerca, lettura e analisi alternativi
<b>10</b>	Conoscenze complete, sicure, ampliate e approfondite dei contenuti	Espone in modo corretto, fluido e articolato le conoscenze grafico-progettuali riferite a contesti complessi anche non noti; applica procedimenti razionali e ricchi di elementi in analisi coerenti; utilizza con proprietà il lessico specifico in situazioni complesse; identifica le conoscenze in contesti precostituiti complessi e/o non noti.	Opera autonomamente analisi e sintesi grafico-progettuali fondate, corrette e ricche di elementi critici in situazioni complesse; sceglie percorsi di ricerca autonoma, lettura e analisi alternativi e originali

**VALUTAZIONE COMPLESSIVA**

Livello nettamente Insufficiente	Livello Mediocre	Livello Base	Livello Medio	Livello Alto	Livello Avanzato
Valutazione da 0 a 4	Valutazione 5	Valutazione 6	Valutazione 7	Valutazione 8	Valutazione da 9 a 10



<b>DIPARTIMENTO A08</b>			
<b>GRIGLIA di Valutazione 2° biennio + 5° anno</b>			
<b>per indirizzi Architettura e Ambiente-Design-Scenografia</b>			
<b>VOTO</b>	<b>CONOSCENZE</b>	<b>COMPETENZE</b>	<b>ABILITA'</b>
1/2	Inesistenti; rifiuto della prova.	Non espresse	Assenti.
3	Conoscenze lacunose, non pertinenti.	Espongono semplici conoscenze con gravissimi errori nelle tecniche di restituzione grafica e nella metodologia progettuale; utilizza lessico specifico non appropriato.	Non sa operare semplici analisi grafico-progettuali anche se guidato; opera semplici analisi grafico-progettuali con gravi errori nella restituzione grafica
4	Conoscenze frammentarie e molto lacunose.	Espongono semplici conoscenze con errori nella restituzione grafica e scarsa coerenza nei processi progettuali; utilizza il lessico specifico in modo errato.	Opera analisi e sintesi grafico-progettuali scorrette.
5	Conoscenze parziali e non sempre corrette.	Espongono le conoscenze in modo incompleto e con qualche errore nella restituzione grafica con riferimento a contesti semplici; applica procedimenti progettuali non sempre coerenti e razionali; utilizza il lessico specifico in modo parzialmente errato e/o impreciso.	Opera analisi grafico-progettuali parziali e sintesi imprecise.
6	Conoscenze essenziali dei contenuti.	Espongono correttamente le conoscenze riferite a contesti semplici, applica procedimenti progettuali in analisi complessivamente coerenti; utilizza correttamente il lessico specifico in situazioni semplici.	Opera analisi e sintesi grafico-progettuali semplici, ma complessivamente fondate.
7	Conoscenze dei contenuti complete, anche con lievi incertezze	Espongono correttamente le conoscenze riferite a contesti di media complessità; applica procedimenti progettuali razionali in analisi coerenti pur con lievi incertezze; utilizza correttamente il lessico specifico in situazioni anche mediamente complesse; identifica le conoscenze in semplici situazioni precostituite.	Opera analisi e sintesi grafico-progettuali fondate e, guidato, sa argomentare.
8	Conoscenze dei contenuti complete e sicure.	Espongono correttamente le conoscenze riferite a contesti di media complessità; applica procedimenti grafico-progettuali razionali in analisi coerenti; utilizza correttamente il lessico specifico in situazioni anche mediamente complesse; identifica le conoscenze in contesti precostituiti.	Opera autonomamente analisi e sintesi grafico-progettuali fondate e corrette anche in situazioni mediamente complesse; se guidato, sceglie percorsi di lettura e analisi alternativi.
9	Conoscenze complete, sicure e articolate dei contenuti.	Espongono in modo corretto e articolato le conoscenze grafico-progettuali riferite a contesti complessi; applica procedimenti razionali e ricchi di elementi in analisi coerenti; utilizza con proprietà il lessico specifico in situazioni complesse; identifica le conoscenze in contesti precostituiti e di non immediata lettura.	Opera autonomamente analisi e sintesi grafico-progettuali fondate e corrette in situazioni complesse; sceglie percorsi di ricerca, lettura e analisi alternativi.
10	Conoscenze complete, sicure, ampliate e approfondite dei contenuti	Espongono in modo corretto, fluido e articolato le conoscenze grafico-progettuali riferite a contesti complessi anche non noti; applica procedimenti razionali e ricchi di elementi in analisi coerenti; utilizza con proprietà il lessico specifico in situazioni complesse; identifica le conoscenze in contesti precostituiti complessi e/o non noti.	Opera autonomamente analisi e sintesi grafico-progettuali fondate, corrette e ricche di elementi critici in situazioni complesse; sceglie percorsi di ricerca autonoma, lettura e analisi alternativi e originali.

<b>VALUTAZIONE COMPLESSIVA</b>			
Livello nettamente Insufficiente	Livello Base	Livello Medio	Livello Alto
Valutazione da 0 a 3	Valutazione da 4 a 5	Valutazione da 6 a 7	Valutazione da 8 a 10

**GRIGLIA DI VALUTAZIONE II PROVA - INDIRIZZO ARCHITETTURA E AMBIENTE**

Candidato/a _____		Classe _____					
<i>punti per indicatori colonne</i>	punti 1	punti 1,5	punti 2	punti 2,2	punti 2,5	punti 3	
<b>INDICATORI</b>	Scarsa rispondenza/poca chiarezza/lacune grafiche e scarsa conoscenza delle tecniche di rappresentazione	Incompletezza/ errori nelle tecniche/poca coerenza nell'iter progettuale/poveri i contributi personali	Essenzialità della rappresentazione/ essenzialità nella restituzione progettuale/poca ricercatezza compositiva/ accettabili i contributi personali	Conoscenza dei metodi di rappresentazione/ Attinenza al tema/Adeguatezza delle scelte compositive in relazione al tema/Discreto il contributo personale	Buona conoscenza dei metodi di rappresentazione/ Attinenza al tema/Buone le scelte compositive in relazione al tema/Buono il contributo personale	Ottima conoscenza dei metodi di rappresentazione finalizzate al tema/Ottima Rispondenza al tema/Ottime le scelte compositive /Ottimo il contributo personale/Presenza di tutti gli elaborati richiesti	<i>punteggio attribuito per indicatore riga</i>
Rispondenza e coerenza delle risposte progettuali alla traccia del tema	1	1,5	2	2,2	2,5	3	
Conoscenza dei metodi e delle tecniche di rappresentazione utili alla descrizione del progetto	1	1,5	2	2,2	2,5	3	
Corretto dimensionamento degli spazi e organica distribuzione degli stessi	1	1,5	2	2,2	2,5	3	
Sviluppo del modello/prototipo tridimensionale con tecniche e mezzi tradizionali in scala adeguata o con tecniche o con programmi di grafica digitale	1	1,5	2	2,2	2,5	3	
Completezza degli elaborati richiesti e contributi personali	1	1,5	2	2,2	2,5	3	
						<b>Totale</b>	<b>...../15</b>

I Commissari

Il Presidente

\_\_\_\_\_

\_\_\_\_\_

\_\_\_\_\_

**GRIGLIA DI VALUTAZIONE II PROVA - INDIRIZZO DESIGN -**

Candidato/a _____		Classe _____					
Indicatori	1-5	Voti 6-9	Voto 10	Voti 11-12	Voti 13-14	Voto15	Punti indicatore
<b>Conoscenza ed uso delle tecniche di rappresentazione (il disegno per il design- tecniche digitali-modello)</b>	Scarsa conoscenza delle tecniche di rappresentazione per il design	Gravi errori nelle tecniche di rappresentazione	Uso non sempre pertinente delle tecniche di rappresentazione . Qualche errore.	Corretto ed idoneo l'uso delle tecniche di rappresentazione .	Uso adeguato delle tecniche di rappresentazione appartenenti alla geometria descrittiva . Uso corretto delle tecniche 3D	Padronanza nell'uso delle tecniche di rappresentazione appartenenti alla geometria descrittiva . Uso competente e ampio delle tecniche 3D	
<b>Organico e coerente l'iter progettuale. Attinenza al tema</b>	Frammentario lacunoso l'approccio al tema proposto	Incompleto e solo parzialmente attinente al tema	Essenziale ed attinente al tema. Non sempre completi gli elaborati per la restituzione del progetto.	Semplice, chiaro ed attinente al tema. Adeguati gli elaborati (grafici e/o modello) per la restituzione del progetto.	Articolate le fasi del progetto. Modello a supporto del progetto. Adeguata l'illustrazione verbale delle scelte progettuali.	Ben organizzate ed articolate le fasi del progetto. Restituzione tecnico-grafica ricca di particolari. Modello accattivante a supporto del progetto. Attenta l'illustrazione verbale delle scelte progettuali.	
<b>DESIGN: - Composizione appropriata - Contributi personali</b>	Non chiari	Composizione carente. Poveri i contributi personali	Composizione semplice. Accettabili i contributi personali.	Adeguata la composizione e i contributi personali	Perizia nel proporre soluzioni compositive. Buoni i contributi personali	Padronanza nel proporre soluzioni compositive ricche ed originali. Significativi i contributi personali	
<b>Somma dei punteggi attribuiti ai singoli indicatori:</b>							
<b>Punteggio totale in quindicesimi:</b> somma dei punteggi attribuiti ai singoli indicatori diviso per tre							_____/15

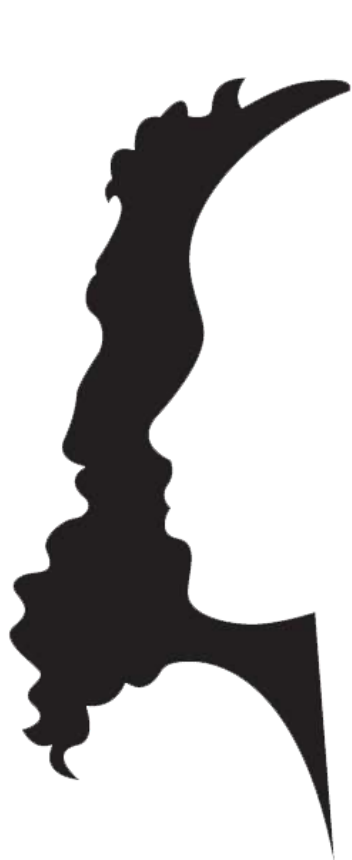
I Commissari

Il Presidente

 \_\_\_\_\_  
 \_\_\_\_\_

 \_\_\_\_\_  
 \_\_\_\_\_

**a.s. 2021-22**



LICEO ARTISTICO  
STATALE DI LATINA  
**MICHELANGELO  
BUONARROTI**

*Revisione e aggiornamento*

*Prof.sse Del Gais Ester – Cascone Antonietta*

*[del.gais.ester@liceoartisticolatina.edu.it](mailto:del.gais.ester@liceoartisticolatina.edu.it)*

*[cascone.antonietta@liceoartisticolatina.edu.it](mailto:cascone.antonietta@liceoartisticolatina.edu.it)*

## Normativa esaminata

### 1. Elenco delle competenze come da supplemento Europass al Certificato di Diploma

#### a) Competenze comuni a tutti i licei:

- padroneggiare la lingua italiana in contesti comunicativi diversi, utilizzando registri linguistici adeguati alla situazione;
- elaborare testi, scritti e orali, di varia tipologia in riferimento all'attività svolta;
- identificare problemi e argomentare le proprie tesi, valutando criticamente i diversi punti di vista e individuando possibili soluzioni;
- riconoscere gli aspetti fondamentali della cultura e tradizione letteraria, artistica, filosofica, religiosa, italiana ed europea, e saperli confrontare con altre tradizioni e culture;
- agire conoscendo i presupposti culturali e la natura delle istituzioni politiche, giuridiche, sociali ed economiche, con riferimento particolare all'Europa oltre che all'Italia, e secondo i diritti e i doveri dell'essere cittadini;
- utilizzare criticamente strumenti informatici e telematici per svolgere attività di studio e di approfondimento, per fare ricerca e per comunicare;
- operare in contesti professionali e interpersonali svolgendo compiti di collaborazione critica e propositiva nei gruppi di lavoro.

#### b) Competenze specifiche del Liceo Artistico:

- utilizzare la conoscenza delle opere artistiche e architettoniche, in riferimento ai diversi contesti storico-culturali, e dei rispettivi valori estetici, concettuali e funzionali, nelle proprie attività di studio, ricerca e produzione;
- progettare e realizzare soluzioni nuove e creative, a fronte di problemi compositivi, comunicativi ed espressivi di diversa natura, compresi quelli relativi alla tutela, conservazione e recupero del patrimonio artistico e architettonico.

### 2. Indicazioni nazionali: obiettivi specifici di apprendimento (IRC)

**\*con inserimento di specifiche [ ] da parte dei docenti, in linea con il syllabo di Irc prodotto, relativo alle indicazioni MIUR circa gli Orientamenti per l'apprendimento della Religione nella società della conoscenza.**

«Al termine del percorso liceale lo studente:

- ✓ è consapevole della connessione e della complementarietà tra la dimensione religiosa e la dimensione culturale [*scienza e storia delle religioni*], proprie della vita e della storia umana [*problematicità, crisi e complessità*];
- ✓ matura il riconoscimento dei linguaggi espressivi religiosi, ne individua le tracce presenti in ambito locale, italiano, europeo e mondiale, imparando ad apprezzarli dal punto di vista artistico, culturale e spirituale.
- ✓ avrà, inoltre, acquisito una riflessione sistematica sulla complessità dell'esistenza umana [*ontologia e trascendenza*] nel confronto aperto fra cristianesimo e altre religioni [*problematizzazione del vissuto, lettura del significato religioso in chiave ecumenica*] e fra cristianesimo e altri ambiti [*interdisciplinarietà*].
- ✓ Grazie ad una maggiore conoscenza dei contenuti e all'ampio panorama di diverse chiavi di lettura del dato religioso [*ricerca, documentazione, progettazione*] lo studente svilupperà un senso critico ed una particolare ricerca e riflessione sulla trascendenza [*deduzione religiosa e metacognizione*].
- ✓ Nell'approfondire la concezione cristiano-cattolica del mondo e della storia, come risorsa di senso per la comprensione di sé [*problema fondamentale esistenziale-trascedentale*] lo studente maturerà un personale progetto esistenziale e sarà capace di compiere scelte etiche consapevoli, fondate sulla dignità della persona umana [*radici religiose dei valori e progettazione*];
- ✓ coglierà la presenza e l'incidenza del cristianesimo nella storia [*storia della chiesa*] e nella cultura europea per una lettura critica del mondo contemporaneo [*sociologia e teologia pastorale*].

- ✓ Lo studio dei dati religiosi permetterà allo studente di sviluppare un'apertura sociale [*sociologia, scienza politica, associazionismo*] nell'esercizio della libertà e della solidarietà, in una prospettiva di giustizia e di pace, in un contesto di dialogo multiculturale, autentico e costruttivo.

Lo studente è in grado di utilizzare il lessico e le categorie specifiche del linguaggio religioso e la portata relazionale di ogni espressione religiosa [*lessico-simboli*], di utilizzare strumenti critici per la lettura e la valutazione del dato religioso; è, inoltre, in grado di contestualizzare le questioni sociali alla luce del dibattito religioso [*argomentazione*], di arricchire ciò con le opzioni dei diversi campi conoscitivi [*epistemologia*] per l'interpretazione della realtà, di comprendere i contenuti-base delle principali religioni [*storia delle religioni*] con accezione al Cristianesimo, nell'esperienza della cultura contemporanea europea e mondiale [*accezioni di cultura*] e di individuare i nessi tra la religione e le altre discipline [*interdisciplinarietà*].».

## Tabella di correlazione traprocessi, indicazioni nazionali, operazioni cognitive.

Processo	Indicazioni nazionali		Operazioni cognitive
	Generali	Specifiche della disciplina	
<b>Analisi critica dell'evento/messaggio e individuazione di interrogativi</b>	<p>Individuazione della problematica spirituale.</p> <p>Padroneggiare la lingua italiana nel contesto comunicativo religioso.</p>	<p>Comprendere in modo organico gli elementi e i principi religiosi, oggetto di studio.</p> <p>Comprendere le radici culturali e spirituali dei vari movimenti religiosi.</p>	<p><b>Analizzare</b></p> <p><b>Decodificare</b></p> <p><b>Focalizzare</b></p> <p><b>Individuare</b></p> <p><b>Identificare</b></p> <p><b>Domandare</b></p> <p><b>Scegliere</b></p> <p><b>Ipotizzare</b></p> <p><b>Comprendere</b></p>
<b>Contestualizzazione storico-culturale</b>	<p>Apportare le conoscenze dei dati religiosi della tradizione spirituale e culturale occidentale, all'attualità storica prodotta dalla cultura umanistica, scientifica e tecnologica, per poter agire criticamente nella contemporaneità.</p>	<p>Contestualizzare la valenza religiosa dell'umanità.</p>	<p><b>Individuare</b></p> <p><b>Identificare</b></p> <p><b>Collegare</b></p> <p><b>Organizzare</b></p>
<b>Ricerca di dati e di informazioni</b>	<p>Applicare le conoscenze e le abilità apprese in ambito religioso per condurre attività di ricerca, per affrontare e per risolvere nuove problematiche, inerenti alla sfera umano-trascendentale.</p> <p>Utilizzare criticamente strumenti informatici e telematici per svolgere attività di studio e di approfondimento, per fare ricerca e per comunicare.</p>	<p>Sviluppare strumenti utili per dare senso alla realtà, affrontare sfide e rispondere ad interrogativi di carattere conoscitivo ed esperienziale, in termini di religiosità.</p>	<p><b>Ricerca</b></p> <p><b>Ricavare</b></p> <p><b>Selezionare</b></p> <p><b>Verificare</b></p>
<b>Collegamenti tra informazioni e concetti</b>	<p>Applicare le conoscenze e le abilità apprese in ambito religioso, linguistico, storico-culturale, psico-filosofico e scientifico utilizzando criticamente le diverse forme di sapere e le loro reciproche relazioni</p>	<p>Individuare i nessi tra la religione e le altre discipline</p>	<p><b>Identificare</b></p> <p><b>Individuare</b></p> <p><b>Collegare</b></p> <p><b>Riformulare</b></p>
<b>Argomentazione</b>	<p>Argomentare le proprie affermazioni in campo religioso, valutando criticamente i vari punti di vista e individuando possibili soluzioni</p> <p>Utilizzare gli strumenti del <i>Problem Posing &amp; Solving</i> e i procedimenti argomentativi dell'indagine di tipo umanistico</p>	<p>Argomentare un'affermazione religiosa, riconoscendo la via del confronto e inglobando il dato esperienziale, per giungere a riconoscere il "bene comune" nella realtà</p>	<p><b>Progettare</b></p> <p><b>Scegliere</b></p> <p><b>Motivare</b></p> <p><b>Organizzare</b></p> <p><b>Dimostrare</b></p> <p><b>Ipotizzare</b></p> <p><b>Giustificare</b></p> <p><b>Valutare</b></p>
<b>Comunicazione (verbale e non verbale)</b>	<p>Padroneggiare la lingua italiana e il dato artistico simbolico religioso in contesti comunicativi diversi, utilizzando registri linguistici e iconografici adeguati alla situazione.</p>	<p>Utilizzare il lessico e le categorie specifiche della disciplina.</p> <p>Esporre in modo organico le idee e le rielaborazioni</p>	<p><b>Descrivere</b></p> <p><b>Riassumere</b></p> <p><b>Spiegare</b></p> <p><b>Organizzare</b></p> <p><b>Rappresentare</b></p>

		/riflessioni etico-religiose, oggetto di studio.	
<b>Controllo dell'adeguatezza della soluzione</b>	Riconoscere gli aspetti fondamentali della cultura e tradizione religiosa, italiana, europea e mondiale, e, saperli confrontare con i contributi delle altre discipline e delle tradizioni storico-culturali, nella prospettiva di un dialogo costruttivo.	Orientarsi sui contenuti fondamentali della tradizione religiosa nelle istanze della contemporaneità multiculturale.	<b>Identificare Individuare Focalizzare Valutare Confrontare</b>



### 3. Dimensioni di analisi su cui centrare la valutazione disciplinare

CATEGORIE	DIMENSIONI DI ANALISI
CONOSCENZE E ABILITÀ	Padronanza conoscenze
	Padronanza abilità pratiche
PROCESSI DI INTERPRETAZIONE	Analisi critica dell'evento/messaggio e individuazione degli interrogativi
PROCESSI DI AZIONE	Ricerca di dati e informazioni
	Collegamenti di informazioni e concetti
	Argomentazione
	Comunicazione (verbale e non verbale)
PROCESSI DI CONTROLLO/ REGOLAZIONE	Controllo dell'adeguatezza della propria soluzione
DISPOSIZIONI AD AGIRE	Atteggiamento nel lavoro

#### 4. Criteri di valutazione per dimensione di analisi

CATEGORIE	DIMENSIONI DI ANALISI	CRITERI DI VALUTAZIONE
CONOSCENZE E ABILITÀ	Padronanza conoscenze	Padroneggiare le conoscenze disciplinari di base e i relativi concetti chiave
	Padronanza abilità pratiche	Padroneggiare gli strumenti essenziali e i metodi di lavoro basilari della disciplina
PROCESSI DI INTERPRETAZIONE	Analisi critica dell'evento/messaggio e individuazione degli interrogativi	Individuare i concetti centrali e l'iter delle informazioni contenute in un evento/messaggio
		Ricostruire la linea argomentativa di un evento/messaggio
		Problematizzare il contenuto di un evento/messaggio
PROCESSI DI AZIONE	Ricerca di dati e di informazioni	Reperire autonomamente dati e informazioni
	Collegamenti di informazioni e concetti	Collegare informazioni provenienti da ambiti disciplinari differenti
		Collegare concetti e dati a un contesto storico-culturale e religioso
	Argomentazione	Elaborare una propria affermazione
		Sostenere razionalmente la propria affermazione
		Trovare evidenze a sostegno della propria affermazione
		Confutare affermazioni altrui
		Elaborare strategie argomentative efficaci per se stessi e confutare quelle altrui
	Comunicazione (verbale e nonverbale)	Riconoscere e utilizzare il lessico specifico
		Comunicare correttamente in forma orale
Comunicare correttamente in forma scritta		
PROCESSI DI CONTROLLO REGOLAZIONE	Controllo dell'adeguatezza della propria soluzione	Utilizzare correttamente i segni non verbali
		Orientarsi sui contenuti della tradizione religiosa cristiana
		Individuare nessi e differenze nella riflessione delle varie religioni, a partire da quelle abramitiche.
		Analizzare i rapporti fra religione e altri saperi.
DISPOSIZIONI AD AGIRE	Atteggiamento nel lavoro	Confrontare quanto elaborato personalmente con la riflessione altrui
		Partecipare in modo attivo al lavoro didattico Rispettare gli impegni assunti Collaborare con i compagni Mostrare disponibilità ad apprendere

CATEGORIE	DIMENSIONI DI ANALISI	CRITERI DI ANALISI	LIVELLI				LIVELLO ASSEGNATO	
			LIVELLO INIZIALE	LIVELLO BASE	LIVELLO AUTONOMO	LIVELLO PADRONANZA		
CONOSCENZE ABILITÀ	Padronanza di conoscenze	Padroneggiare le conoscenze disciplinari di base e i relativi concetti chiave.	Se guidato riconosce e usa temi e concetti appropriati alla dimensione religiosa.	Sa utilizzare in forma semplice, ma corretta i temi e i concetti religiosi affrontati nel corso dell'anno.	Possiede conoscenze corrette sui principali temi e concetti religiosi affrontati nel corso dell'anno.	Possiede conoscenze corrette e sicure su tutti i temi e i concetti religiosi affrontati nel corso dell'anno.		
	Padronanza di abilità pratiche	Padroneggiare gli strumenti essenziali e i metodi di lavoro basilari della disciplina.	Ha difficoltà nell'utilizzare gli strumenti e i metodi di lavoro basilari della disciplina. Ha una limitata padronanza dei metodi di lavoro disciplinari.	Nello svolgimento delle prove sa riferire e argomentare coerentemente i contenuti oggetto di studio. Ha un'essenziale padronanza dei metodi di lavoro disciplinari.	Nello svolgimento delle prove sa riferire in maniera autonoma e argomentare coerentemente sui contenuti oggetto di studio. Utilizza in maniera efficace gran parte degli strumenti essenziali della disciplina.	Nello svolgimento delle prove sa argomentare in maniera autonoma ed efficace i contenuti oggetto di studio. Utilizza con sicurezza gli strumenti essenziali della disciplina.		
PROCESSI COGNITIVI / OPERATIVI	Interpretazione della situazione	Messa a fuoco della situazione problematica e identificazione degli interrogativi	Individua i concetti centrali e l'iter delle informazioni contenute in un evento/messaggio.	Fatica ad individuare il concetto centrale di un argomento dato e a sviluppare una riflessione critica.	In genere individua il concetto centrale di un argomento dato e riesce a sviluppare una basilare riflessione critica.	Individua il concetto centrale di un argomento dato e sviluppa in modo corretto una riflessione critica personale.	Individua senza difficoltà il concetto centrale di un argomento dato e sviluppa un'accurata riflessione critica personale.	
		Problemizzare il contenuto di un evento/messaggio						
	Ricerca di dati e informazioni	Reperire autonomamente dati e informazioni	Solo con l'aiuto del docente, reperisce dati e informazioni significative, in rete e non.	In contesti noti riesce a trovare da solo i dati e le informazioni fondamentali, in rete e non.	Anche in contesti non noti riesce a trovare autonomamente i dati e le informazioni più importanti, in rete e non.	Anche in contesti non noti riesce a reperire in maniera autonoma e pertinente dati e informazioni significative, in rete e non.		
	Collegamenti di informazioni e concetti	Collegare informazioni provenienti da ambiti disciplinari differenti	Fatica a riprodurre collegamenti tra argomenti proposti e tra informazioni provenienti da diversi ambiti disciplinari.	Riesce a riprodurre collegamenti tra argomenti proposti in modo modesto e autonomo; ha qualche incertezza nel collegare informazioni provenienti da diversi ambiti disciplinari.	Riesce a riprodurre collegamenti tra argomenti proposti in maniera corretta e a collegare informazioni provenienti da diversi ambiti disciplinari.	Riesce a collegare in modo autonomo e consapevole argomenti proposti e a congiungere efficacemente informazioni provenienti da diversi ambiti disciplinari		
		Collegare concetti dati a un contesto storico-culturale-religioso	Solo se sollecitato, in situazioni note, contestualizza correttamente, a livello storico-culturale-religioso, le tematiche affrontate.	In situazioni note contestualizza in modo opportuno, a livello storico-culturale-religioso, le tematiche affrontate.	Riesce autonomamente a contestualizzare correttamente, a livello storico-culturale-religioso, le tematiche affrontate.	Anche in situazioni non note riesce a contestualizzare, in modo preciso e dettagliato, a livello storico-culturale-religioso, le tematiche affrontate.		
	Argomentazione	Elaborare una propria affermazione	Elabora in maniera imprecisa affermazioni proprie ma non riesce a sostenerle razionalmente con specifiche evidenze. Pur comprendendo le affermazioni altrui, non riesce a confutarle in maniera efficace, ma le accetta.	In genere elabora affermazioni proprie e riesce a sostenerle con evidenze semplici ed appropriate, solitamente comprende le affermazioni altrui, anche se non sempre è in grado di confutarle in maniera efficace.	Riesce ad elaborare affermazioni proprie, sostenendole razionalmente con evidenze corrette; in genere comprende le affermazioni altrui e riesce a confutarle in maniera corretta.	Riesce ad elaborare le affermazioni sostenendole razionalmente con specifiche evidenze; comprende le affermazioni altrui, confutando in modo consapevole e incisivo.		
Sostenere razionalmente la propria affermazione								
Trovare evidenze a sostegno della propria affermazione								
Confutare affermazioni altrui								
Comunicazione (verbale e nonverbale)	Elaborare strategie argomentative efficaci e confutare quelle altrui							
	Riconoscere e utilizzare il lessico specifico	Ha difficoltà nell'utilizzare in maniera corretta il lessico specifico. Non riesce a riferire informazioni in maniera coerente e a gestire correttamente la comunicazione non verbale.	Utilizza in modo semplice, ma corretto, il lessico specifico. Sa riferire coerentemente le informazioni e, non sempre, gestisce la comunicazione non verbale in modo adeguato.	Utilizza correttamente il lessico specifico. Riferisce informazioni in modo coeso e coerente, ha qualche incertezza nell'utilizzo della comunicazione non verbale.	Utilizza in maniera pertinente e consapevole il lessico specifico. Riferisce le informazioni in modo coeso e coerente e utilizza al meglio la comunicazione non verbale.			
	Comunicare correttamente in forma orale							
	Comunicare correttamente in forma scritta							
Controllo/	Utilizzare correttamente i segni non verbali							
	Orientarsi sui contenuti della religione.	Ha difficoltà nell'orientarsi sui contenuti della religione e nell'individuare nessi e differenze nella riflessione religiosa. Fatica a comprendere i rapporti tra la religione e gli altri saperi. Riesce a fatica a controllare quanto elaborato personalmente e a confrontarsi con la riflessione altrui.	Si orienta sulle questioni più importanti della religione e in genere individua correttamente i nessi e differenze nella riflessione religiosa. Talvolta ha qualche difficoltà nell'analizzare i rapporti tra la religione e gli altri saperi. Solitamente è in grado di controllare autonomamente quanto elaborato personalmente confrontandosi con la riflessione altrui.	Si orienta sulle tematiche fondamentali della religione, individuando i nessi e differenze nella riflessione religiosa e analizzando i rapporti tra la religione e gli altri saperi. E' in grado di controllare in maniera corretta quanto elaborato personalmente confrontandosi con la riflessione altrui.	Si orienta consapevolmente sulle tematiche della religione, individuando in maniera accurata e approfondita i nessi e differenze nella riflessione religiosa e analizzando con sicurezza i rapporti tra la religione e gli altri saperi. E' in grado di controllare in maniera meticolosa quanto elaborato personalmente confrontandosi con la riflessione altrui.			
	Individuare i rapporti fra religione e altri saperi							
	Confrontare quanto elaborato personalmente con la riflessione altrui							
DISPOSIZIONI AD AGIRE	Partecipare in modo attivo al lavoro didattico	Necessita di essere sollecitato e invitato ad interagire in modo costruttivo nel lavoro didattico, nel rispettare i propri impegni e nel collaborare con i compagni.	Interagisce e partecipa in modo altalenante al lavoro didattico, nel rispettare i propri impegni e nel collaborare con i compagni. Mostra una modesta curiosità e un incostante interesse.	Fornisce il proprio contributo al lavoro didattico e collabora spontaneamente con i compagni. Rispetta i propri impegni e mostra curiosità ed interesse costanti.	Partecipa in modo attivo e responsabile al lavoro didattico e collabora costruttivamente con i compagni. Dimostra curiosità e volontà di progredire nell'apprendimento.			
	Rispettare gli impegni assunti							
	Collaborare con i compagni							
	Mostrare disponibilità ad apprendere							
<b>GIUDIZIO COMPLESSIVO (voto in decimi)</b>								